

# Catalogue des produits



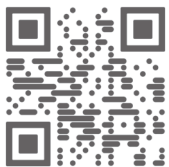
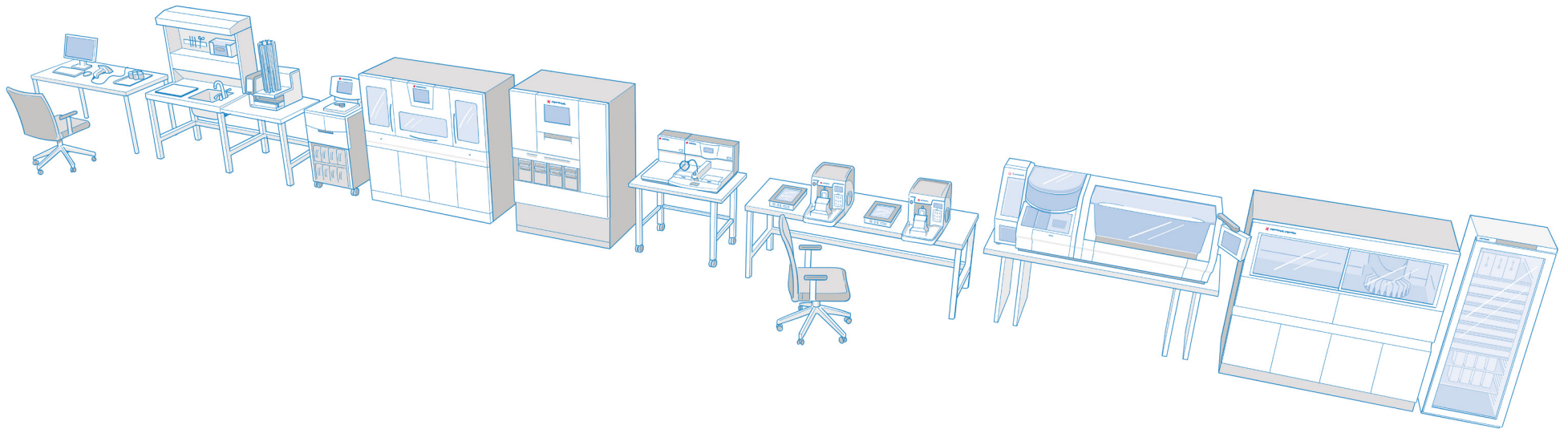
continuous innovation for pathology





# Plan

Concevez votre propre laboratoire



# Sakura Finetek Europe



# Table des matières

Présentation	6
Macroscopie	9
Identification	13
Traitement des tissus	17
Enrobage des tissus	21
Microtomie	25
Coloration primaire et montage	27
Coloration avancée	31
Archivage	33
Services Sakura	35
Codes article	37
Contact	79

# Présentation



Siège de Sakura Finetek Europe

**Chez Sakura Finetek, notre histoire s'étend au-delà de l'ère pharmaceutique moderne. En effet, nous fournissons des solutions pharmaceutiques depuis 1596 et des équipements médicaux depuis 1871. Du tout premier microscope japonais au fabricant d'origine de la technologie Tissue-Tek®, notre expérience témoigne de notre précision et de notre exactitude, affinées au fil des décennies.**

Notre mission ne se limite pas à fournir la meilleure qualité de technologie médicale. Nous cherchons à aider les personnes ayant un problème qui touche la vie de millions de personnes dans le monde : le cancer. Notre technologie permet un diagnostic avancé du cancer en fournissant des solutions intégrées à la pathologie anatomique. Grâce à une équipe qui excelle dans l'innovation en matière de diagnostic, la technologie Sakura vous permet d'établir des diagnostics rapides et exacts.

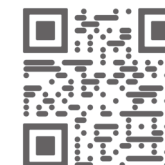
Notre objectif immédiat s'inscrit parfaitement dans notre vision de l'avenir. Face à l'augmentation des taux de cancer et à la pénurie de personnel de laboratoire, notre technologie SMART Automation avancée cherche à combler l'écart entre l'offre et la demande en augmentant la productivité globale, en réduisant les temps d'exécution et en éliminant les retards. Cela permet à votre équipe de gagner en efficacité et de se consacrer aux tâches les plus importantes.

Donnez à votre laboratoire les moyens de passer à l'étape supérieure en matière d'automatisation avec les services Sakura. Faites évoluer votre

laboratoire vers un site autonome SMART avec l'aide de Sakura Bridge. Ce service entièrement personnalisé s'accompagne d'une consultation approfondie et d'une mise en œuvre fluide, parfaitement adaptée à vos besoins.

Pour soutenir notre vision et notre mission dans le domaine du diagnostic du cancer, nous avons élargi notre technologie SMART Automation avancée et nos services Bridge à la coloration avancée, ce qui nous a permis d'enrichir nos solutions intégrées. Découvrez le système de coloration avancée de nouvelle génération : une solution offrant une qualité optimale sur l'ensemble de la gamme d'anticorps, garantissant la fiabilité de chaque lame pour poser le bon diagnostic.

Vous pouvez compter sur nos lames pour des diagnostics rapides et précis. Notre objectif et notre mission consistent à saisir l'essence de l'immunohistochimie (IHC) pour en faire une norme comprise et respectée.



→ Pourquoi sommes-nous le partenaire des pathologistes ?



---

## Nous sommes aux côtés des pathologistes

Examinons comment nous  
pouvons rendre possible  
la réalité de demain.

**Ensemble.**



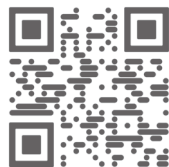
# Macroscopie

---

## Tissue-Tek® Accu-Edge®

Il est nécessaire de disposer des bons outils pour obtenir un diagnostic rapide, précis et standardisé. La série Sakura Tissue-Tek® Accu-Edge® propose une gamme de planches de macroscopie, couteaux, ciseaux et scalpels indispensables pour votre laboratoire. Les outils de macroscopie Tissue-Tek® vous permettent d'obtenir facilement des échantillons de tissus d'une épaisseur contrôlée et standardisée, ce qui permet une qualité constante dans le traitement des tissus.

Le système de neutralisation du formol Tissue-Tek® FormaGO® de Sakura aide à protéger votre personnel et l'environnement des effets nocifs du formol. L'utilisation de FormaGO vous permet de manipuler le formol de manière sécurisée en absorbant et neutralisant le formol.



→ Comment nos consommables aident-ils vos techniciens lors de la macroscopie ?





---

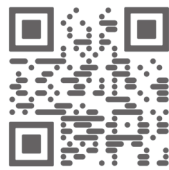
## Système de cassettes sectionnables Tissue-Tek® Paraform®

Lorsque le tissu est correctement orienté pendant la macroscopie, il est verrouillé dans le Tissue-Tek® Paraform® pour éviter toute autre réorientation. Ce système polyvalent peut être utilisé pour l'enrobage aussi bien manuel qu'automatisé par le système d'enrobage automatisé Tissue-Tek AutoTEC® a120.

Lorsque le Tissue-Tek Paraform est utilisé en combinaison avec le Tissue-Tek AutoTEC a120, il n'est pas nécessaire d'effectuer un enrobage manuel fastidieux. Cela laisse du temps pour effectuer des tâches à valeur ajoutée, tout en continuant à fournir des blocs enrobés d'une qualité constante.

Les gels d'orientation des tissus compatibles Tissue-Tek® Paraform® sont capables de verrouiller et de préserver l'orientation d'échantillons de tissus plus petits ou difficiles à orienter. Une fois que l'échantillon est correctement fixé par le gel dans la cassette, vous pouvez être sûr qu'il ne bougera pas.

Les cassettes peuvent accueillir différents échantillons, y compris ceux nécessitant une orientation spéciale, dans l'un des trois types de cassettes disponibles : Standard, Biopsie ou Biopsie 13 x 13.



↑ Vous souhaitez connaître les avantages des cassettes Paraform pour aider votre laboratoire à fonctionner de manière SMART ?



Tiscu-Tek xPrint LP  
Small Chemical Printer

# Identification

## Tissue-Tek xPrint® LP

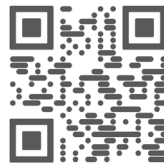
Optez pour une impression de haute qualité.

Obtenez une identification optimisée des échantillons de tissus dans votre laboratoire avec l'imprimante laser pour cassettes Tissue-Tek xPrint® LP. Équipée d'une gamme de fonctionnalités de pointe, cette imprimante laser pour cassettes permet de garantir une traçabilité fiable des échantillons tout en offrant un actif durable pour votre laboratoire.

Grâce à sa compatibilité avec des systèmes de gestion de laboratoires, la Tissue-Tek xPrint LP peut être parfaitement intégrée à votre flux de travail, ce qui vous permet de standardiser le flux de travail dans votre laboratoire. L'imprimante laser

pour cassettes sert de point de liaison dans votre laboratoire, permettant un flux ininterrompu entre les nombreuses étapes du traitement des tissus.

Marquez vos cassettes efficacement et sans effort, et profitez du confort ultime d'un flux de travail connecté et rationalisé.



↑ Comment la Tissue-Tek xPrint LP assure-t-elle à un flux fluide d'échantillons de tissus dans votre laboratoire ?







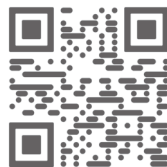
---

## Tissue-Tek® AutoWrite®

L'étiquetage manuel de vos cassettes est terminé avec le Tissue-Tek® AutoWrite®. L'utilisation du graveur de cassettes automatisé complète tous les instruments SMART Automation avancés de Sakura dans les laboratoires d'histologie et de cytologie. Les services Sakura s'assurent que le Tissue-Tek AutoWrite est prêt à l'emploi et qu'il vous suffit donc d'insérer vos cassettes.

Le Tissue-Tek AutoWrite est compatible avec la plupart des cassettes. Lorsque vous utilisez des cassettes sectionnables Tissue-Tek® Paraform®, utilisez le graveur automatisé pour assurer le bon fonctionnement de votre système d'étiquetage, même après le diagnostic des échantillons.

Découvrez la praticité d'un étiquetage de cassettes entièrement automatisé et fiable avec le Tissue-Tek AutoWrite.



↑ Quelles sont les fonctionnalités du Tissue-Tek AutoWrite optimisant l'étiquetage des cassettes dans votre laboratoire ?



# Traitement des tissus

## Tissue-Tek Xpress® x120

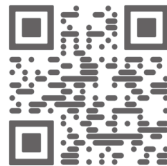
**Il est essentiel pour les laboratoires de garantir les meilleurs résultats dans les plus brefs délais. Le Tissue-Tek Xpress® x120 permet à votre laboratoire de charger des cassettes toutes les 20 minutes avec un débit pouvant atteindre 120 cassettes par heure. La majorité de l'activité du laboratoire peut désormais être effectuée au cours de la journée, en éliminant les temps d'attente inutiles.**

Mettez en œuvre l'automate d'imprégnation rapide des tissus en continu Xpress x120 à l'aide de Sakura Bridge. Notre service vous aide à obtenir un flux de travail continu efficace, gérable

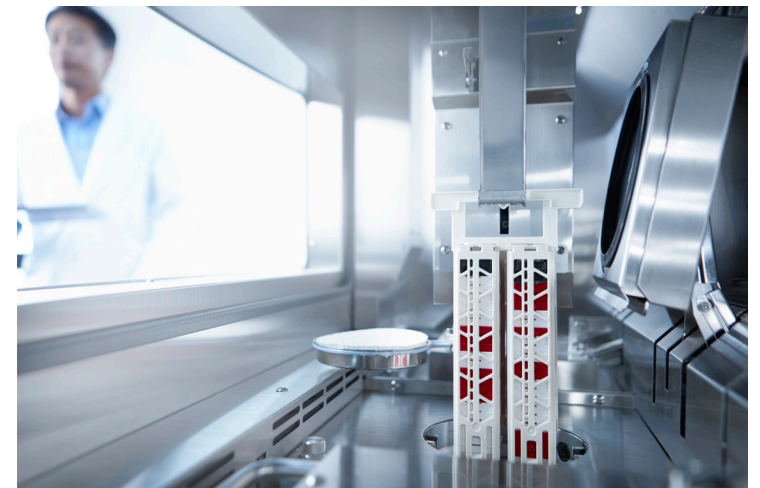
et sûr, ce qui réduit le temps d'exécution et permet aux patients d'obtenir un diagnostic plus rapidement.

Raccourcissez le temps d'exécution, afin que les patients obtiennent un diagnostic plus rapide.

Le Tissue-Tek Xpress x120 fait la différence. Commencez à travailler de manière continue et SMART : réduisez les temps d'attente et permettez à vos collègues et à vous-même de travailler en toute sécurité.



↑ Quels sont les avantages du Tissue-Tek Xpress x120 permettant de standardiser et d'automatiser le traitement des tissus dans votre laboratoire ?







---

## Tissue-Tek VIP® 6 AI

Imaginez un traitement des tissus fiable et sûr, avec une machine capable de tout faire.

Basé sur des générations de technologie de référence, l'automate d'imprégnation des tissus Tissue-Tek VIP® 6 AI est une méthode fiable et sûre pour la production d'échantillons de haute qualité. Tous les types de tissus, y compris les tissus adipeux, peuvent être traités avec le VIP 6 AI. En outre, les protocoles recommandés par Sakura permettent de traiter simultanément les tissus adipeux et non adipeux. Les ports à code couleur et le rétroéclairage des réactifs facilitent un échange sûr et ininterrompu des réactifs.

Avec plus de 40 ans d'expérience dans le traitement des tissus de haute qualité, la technologie Sakura est imbattable en matière de fiabilité, et le Tissue-Tek VIP 6 AI ne fait pas exception. Notre innovation permet un mélange automatique des réactifs, ce qui améliore la qualité des échantillons traités sans prolonger les délais de protocole.



↑ Quelles sont les fonctionnalités du Tissue-Tek VIP 6 AI prenant en charge vos dispositifs de traitement des tissus ?



# Enrobage des tissus

## Tissue-Tek AutoTEC® a120

Imaginez 120 blocs par heure automatiquement enrobés, prêts pour la coupe. Imaginez que vous puissiez libérer des techniciens pour d'autres tâches essentielles dans votre laboratoire, en sachant que tous les échantillons de tissus sont, à chaque fois, enrobés de manière standardisée et de qualitative. Le Tissue-Tek AutoTEC® a120 vous permet de faire la différence dans votre laboratoire de pathologie. En combinaison avec Sakura Bridge, vous bénéficiez d'une mise en œuvre étape par étape du Tissue-Tek AutoTEC a120, afin d'obtenir l'efficacité maximum dans votre laboratoire.

Les cassettes sectionnables uniques Tissue-Tek® Paraform® verrouillent l'orientation de vos tissus tout au long du processus, réduisant ainsi au minimum le risque de perte de tissus et d'erreurs de réorientation.



↑ Quels sont les avantages de l'a120 pour standardiser et automatiser l'enrobage dans votre laboratoire ?

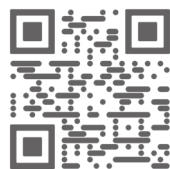
---

## Tissue-Tek® TEC 6

Prenez le contrôle du processus d'enrobage avec le Tissue-Tek® TEC 6, garantissant fiabilité, confort et facilité. Il s'agit du système d'enrobage manuel des tissus idéal pour tous les laboratoires.

Le système de cassettes sectionnables Tissue-Tek® Paraform® en acier inoxydable de 5 mm de profondeur vous permet d'utiliser le système de cassettes sectionnables Tissue-Tek® Paraform® sur le TEC 6. Effectuez un enrobage en toute confiance en sachant que l'échantillon est verrouillé en place tout au long du processus.

Simplifiez votre processus d'enrobage manuel avec le Tissue-Tek TEC 6 et préparez vos cassettes exactement comme vous le souhaitez pour la microtomie.



↑ Quels sont les avantages du Tissue-Tek TEC 6 ?









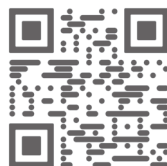
# Microtomie

## Tissue-Tek AutoSection®

Assurez une coupe homogène des blocs en lames avec le Tissue-Tek AutoSection®. Ce microtome automatisé est synonyme de qualité, d'efficacité et de confort d'utilisation. Sakura prend en charge l'installation de l'AutoSection dans votre laboratoire, pour vous permettre d'être pleinement opérationnel dès le premier jour.

Le fonctionnement pratique de l'AutoSection, avec ses fonctions de recoupe et de microtomie en une seule touche, élimine les mouvements répétitifs du volant de commande, ce qui permet aux techniciens de laboratoire de se mettre facilement au travail.

Grâce à la technologie AutoAlign garantissant un alignement cohérent et précis des blocs, l'orientation manuelle appartient au passé. En combinaison avec l'AutoTrim, vos blocs sont automatiquement coupés de manière standardisée et précise.



↑ Quelles sont les fonctionnalités de l'AutoSection standardisant et simplifiant la microtomie dans votre laboratoire ?



# Coloration primaire et montage

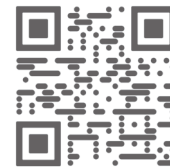
## Tissue-Tek Prisma® Plus & Tissue-Tek Film®

Qualité et rapidité dans votre laboratoire grâce au système intégré Tissue-Tek Prisma® Plus & Tissue-Tek Film®. Le chargement continu vous permet d'ajouter un panier de lames à tout moment. Le logiciel de programmation du Tissue-Tek Prisma Plus vous permet d'exécuter plusieurs protocoles simultanément.

Le logiciel de programmation du Tissue-Tek Prisma Plus vous permet d'exécuter plusieurs protocoles simultanément, pour une coloration efficace et flexible. Le Tissue-Tek Film délivre rapidement des lames montées, prêtes pour le diagnostic. Le Tissue-Tek Film monte vos lames de manière efficace et rapide, ce qui permet de produire des lames prêtes pour le diagnostic.

La connexion du Prisma Plus au film crée un processus intégré et entièrement automatisé de coloration et de montage autonome.

Obtenez des lames claires et colorées de manière homogène grâce à sa solution unique d'hématoxyline à deux composants. Le kit de coloration Tissue-Tek® H&E vous permet de passer au niveau supérieur avec la possibilité de colorer jusqu'à 2 500 lames. Préparez-vous à l'avenir de la pathologie numérique avec le film de monteuse Tissue-Tek®.



↑ Quels sont les avantages du Prisma Plus & Film pour préparer votre laboratoire à la pathologie numérique ?



---

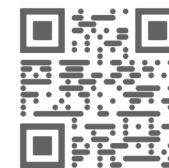
## Tissue-Tek Prisma® Plus & Tissue-Tek® Glas g2

Le système Tissue-Tek Prisma® Plus & Tissue-Tek® Glas g2 constitue une solution autonome qui permet de gagner du temps dans les laboratoires nécessitant un montage de lames en verre. Le débit pouvant atteindre 420 lames par heure en mode coloration et montage combinés de lames en verre offre l'efficacité nécessaire dans votre laboratoire.

La technologie Mechatronic améliore le positionnement de la lame et fournit des lames constantes sans bulles d'air.

Avec le système Tissue-Tek Prisma Plus & Tissue-Tek Glas g2, vous avez la garantie d'une production de lames de haute qualité.





↑ Quelles sont les fonctionnalités du Glas g2 vous permettant de standardiser le montage ?



**BAKURA** Tissue-Tek Genie®  
Advanced Staining System

# Coloration avancée

## Tissue-Tek Genie®

Imaginez pouvoir vous fier au diagnostic de chaque lame, à chaque fois.

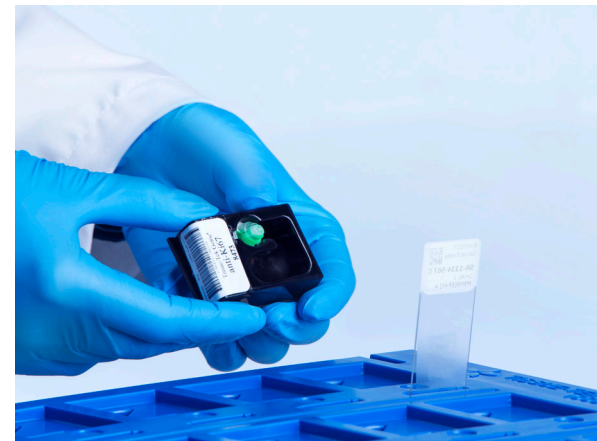
En tenant compte du parcours du patient, il est essentiel de donner aux pathologistes les moyens de se fier à chaque lame pour poser le bon diagnostic.

La coloration avancée étant de plus en plus complexe, il existe donc de nombreuses variations et combinaisons pour obtenir la bonne qualité de coloration. NordiQC<sup>1</sup> a montré une amélioration du taux de réussite des lames soumises réalisées sur diverses plateformes de 71 % à 79 % dans le programme d'évaluation, ce qui est encourageant, mais, à l'heure de la médecine de précision, la nécessité de s'assurer davantage de l'exactitude et de la précision des tests IHC est justifiée.

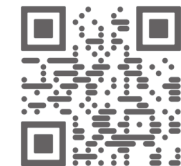
Pour surmonter ces défis, l'industrie a développé et permis un grand nombre de changements qui offrent une flexibilité. Toutefois, si de nombreuses solutions ont vu le jour, leurs différentes combinaisons peut également conduire à une grande subjectivité afin d'obtenir la bonne coloration.

Notre solution propose une coloration optimale et éprouvée des lames, confirmée par une évaluation externe de la qualité de nos anticorps Sakura et la conformité au règlement IVDR. Ce processus optimal garantit un temps d'exécution prévisible des cas de patients, ce qui permet le chargement de n'importe quelle lame et de n'importe quel biomarqueur à n'importe quel moment sur n'importe quelle station. Notre base de données de connaissances et de gestion des stocks GenieOnline facilite cette tâche, favorisant une collaboration optimale.

Résultats optimaux uniquement.



<sup>1</sup> Nielsen, S. et al. (2022) « Lessons learned, challenges taken, and actions made for 'precision' immunohistochemistry. Analysis and perspectives from the NORDIQC proficiency testing program », *Applied Immunohistochemistry & Molecular Morphology*, Publish Ahead of Print. Disponible sur : <https://doi.org/10.1097/pai.0000000000001071>.



↑ Quelles sont les fonctionnalités du Tissue-Tek Genie permettant la standardisation dans le processus IHC ?



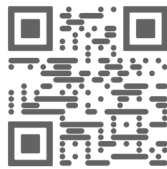
# Archivage

Tenez vos capacités de stockage à jour avec les solutions d'armoire d'archivage Tissue-Tek® de Sakura. Lorsque le nombre de cas augmente et que les lames s'accumulent, un stockage propre et organisé est indispensable. Sakura vous propose un système d'archivage adapté à votre laboratoire.

Le Tissue-Tek® Lab Aid® Ultra est une armoire permettant de stocker 96 000 lames ou 22 000 blocs. Le système d'archivage Tissue-Tek® Lab Aid® est une armoire permettant d'archiver des lames de différentes tailles. Il est spécialement conçu pour les lames de 26 x 76 mm à 76 x 50 mm.

Le système d'archivage Tissue-Tek® Uni-Cassette® vous permet de sécuriser vos cassettes de façon permanente. Cette solution permet de stocker jusqu'à 1 500 cassettes.

Nos armoires Tissue-Tek offrent un stockage sécurisé des échantillons et vous permettent de gérer vos archives.



↑ Quel système d'archivage comporte des solutions vous permettant d'optimiser votre archivage ?



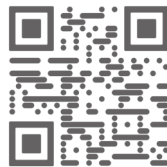
# Sakura Services

Grâce à notre gamme complète de services, associée à une solution de laboratoire complète, Sakura s'engage à vous permettre de fournir des diagnostics rapides et précis. En fournissant un service et une assistance technique de haute qualité, nous vous aidons à réduire les temps d'exécution, à gérer votre charge de travail, et à fixer et atteindre tous les autres objectifs que vous jugez essentiels pour votre laboratoire. Sakura vous offre son assistance dans les catégories suivantes :

- Sakura Bridge, notre service de conseil en implémentation, met en relation les professionnels et la technologie pour vous aider à atteindre vos objectifs, à fournir les meilleurs résultats de laboratoire et à tirer le meilleur parti de votre technologie SMART Automation avancée de Sakura.

- Les solutions de leasing permettent à votre laboratoire de bénéficier des dernières technologies et de maîtriser les coûts. Nous garantissons le bon fonctionnement de chaque élément avec un seul contrat et une seule facture.
- L'équipe de Service après-vente de Sakura garantit un fonctionnement continu et fiable de votre technologie. Tirez le meilleur parti de vos solutions Sakura grâce à la maintenance préventive annuelle, ainsi qu'aux dernières mises à jour matérielles et logicielles.
- Des sessions de formation des utilisateurs permettent de s'assurer que l'équipe du laboratoire dispose de toutes les connaissances nécessaires et qu'elle est parfaitement formée à l'utilisation et à l'exploitation de votre instrument Sakura. Cela vous aidera à améliorer la qualité des résultats et l'efficacité du processus.

- Le réapprovisionnement automatique des marchandises vous assure de ne jamais être en rupture de stock, avec un approvisionnement rapide en consommables garanti. En cas de pénurie urgente, Sakura est même en mesure de livrer des consommables à votre laboratoire le jour ouvrable suivant, avec des options de suivi et de traçabilité.
- Grâce à la connexion Tissue-Tek® iSupport, Sakura peut surveiller les instruments et vous fournir un service rapide et efficace, sans qu'il soit nécessaire de planifier une visite sur site. Cela permet d'optimiser la disponibilité et de maintenir la continuité opérationnelle sans interrompre votre processus quotidien.



↑ Comment nos services peuvent-ils améliorer l'efficacité de votre laboratoire ?



Sakura propose des instruments, accessoires et consommables de qualité supérieure. Utilisez les onglets pour accéder rapidement à la section qui vous intéresse. Utilisez les codes correspondants pour commander des articles ou feuillotez afin de trouver l'inspiration pour un équipement de laboratoire à l'épreuve du temps.

# Codes Article

# Macroscopie

## Macroscopie

Nos outils de macroscopie aident votre laboratoire à obtenir des résultats standardisés.

## Accessoires

### Tissue-Tek® Accu-Edge®

Code article	Description
1454	Manche plastique de couteau de recoupe F80 Tissue-Tek® Accu-Edge®
4696	Lame de recoupe de sécurité en acier 130 mm ; 10 lames/boîte
4781	Manche de lame d'autopsie Tissue-Tek® Accu-Edge®
4786	Manche de recoupe Tissue-Tek® Accu-Edge®, droit et court
4790	Manche de recoupe Tissue-Tek® Accu-Edge®, droit et long
4800	Planche de macroscopie Tissue-Tek® Accu-Edge® ; 1 planche de macroscopie, 1 jauge de profondeur de 1,5, 2,0, 2,5 et 3,0 mm et 2 compacteurs d'échantillon/kit
4802	Cavités de macroscopie Tissue-Tek® Accu-Edge® ; 1 plateforme de cavités de macroscopie, 1 jauge de profondeur de 1,5, 2,0, 2,5 et 3,0 mm et 2 compacteurs d'échantillon/kit
4803	Fourchette de macroscopie Tissue-Tek® Accu-Edge®, 1,5 mm ; 1 pièce, fourchette de macroscopie, 1,5 mm et brosse de nettoyage/kit
4804	Fourchette de macroscopie Tissue-Tek® Accu-Edge®, 2,0 mm ; 1 pièce, fourchette de macroscopie, 2,0 mm et brosse de nettoyage/kit

Code article	Description
4807	Fourchette de macroscopie Tissue-Tek® Accu-Edge®, 2,5 mm ; 1 pièce, fourchette de macroscopie, 2,5 mm et brosse de nettoyage/kit
4814	Brosse de nettoyage Tissue-Tek® Accu-Edge® ; 10 brosses/boîte
4846	Kit de compacteur Tissue-Tek® Accu-Edge® ; 2 compacteurs/boîte
4847	Kit de jauges Tissue-Tek® Accu-Edge® ; 1 jauge de profondeur 1,5, 2,0, 2,5, 3,0 mm/kit
0169	Filtre Tissue-Tek® Accu-Edge®, charbon actif et permanganate de potassium
4791	Manche de scalpel de dissection Tissue-Tek® Accu-Edge®



### Macroscopie

Nos outils de macroscopie aident votre laboratoire à obtenir des résultats standardisés.

## Consommables

Code article	Description
--------------	-------------

4698	Lames de recoupe Tissue-Tek® Accu-Edge®, 130 mm, à bords arrondis ; 50 lames/boîte
------	--

4783	Lames d'autopsie Tissue-Tek® Accu-Edge®, 170 mm ; 5 lames/boîte
------	---

4785	Lame de recoupe Tissue-Tek® Accu-Edge®, petite ; 50 lames/boîte
------	---

4789	Lame de recoupe Tissue-Tek® Accu-Edge®, grande ; 50 lames/boîte
------	---

4793	Lames de scalpel de dissection Tissue-Tek® Accu-Edge® #62, extrémité effilée ; 20 lames/conditionnement
------	---

## Tek® FormaGO®

Code article	Description
--------------	-------------

9157	Champs absorbants Tissue-Tek® FormaGO®, grands ; 100 champs/conditionnement
------	---



4804

## Macroscopie

Nos outils de macroscopie aident votre laboratoire à obtenir des résultats standardisés.

## Cassettes

### Système de cassettes sectionnables Tissue-Tek® Paraform®

Code article	Description
7015	Compacteur de cassettes Tissue-Tek® Paraform®
7019	Cassettes à biopsie Tissue-Tek® Paraform®, 13 x 13 mm ; 500 cassettes/boîte
7020	Cassettes à biopsie Tissue-Tek® Paraform® ; 500 cassettes/boîte
7021	Cassettes standard Tissue-Tek® Paraform® ; 500 cassettes/boîte
7022	Cassettes à orientation Tissue-Tek® Paraform® ; 500 cassettes/boîte
7023	Cassettes à biopsie en forme de tranche Tissue-Tek® Paraform® ; 500 cassettes/boîte
7024	Cassettes à biopsie au trocart Tissue-Tek® Paraform® ; 500 cassettes/boîte
7026	Insert en mousse Tissue-Tek® Paraform®, 21 x 14 mm ; 500 inserts/paquet
7030	Cadres de cassettes Tissue-Tek® Paraform®, vert d'eau ; 500 cadres de cassettes/boîte

Code article	Description
7031	Cadres de cassettes Tissue-Tek® Paraform®, bleu ; 500 cadres de cassettes/boîte
7034	Cadres de cassettes Tissue-Tek® Paraform®, vert ; 500 cadres de cassettes/boîte
7035	Cadres de cassettes Tissue-Tek® Paraform®, lilas ; 500 cadres de cassettes/boîte
7036	Cadres de cassettes Tissue-Tek® Paraform®, orange ; 500 cadres de cassettes/boîte
7037	Cadres de cassettes Tissue-Tek® Paraform®, rose ; 500 cadres de cassettes/boîte
7040	Cadres de cassettes Tissue-Tek® Paraform®, blanc ; 500 cadres de cassettes/boîte
7041	Cadres de cassettes Tissue-Tek® Paraform®, jaune ; 500 cadres de cassettes/boîte
7070	Cadres empilés Tissue-Tek® Paraform®, vert d'eau ; 400 cadres empilés/boîte
7071	Cadres empilés Tissue-Tek® Paraform®, bleu ; 400 cadres empilés/boîte

### Macroscopie

Nos outils de macroscopie aident votre laboratoire à obtenir des résultats standardisés.

Code article	Description
7072	Cadres empilés Tissue-Tek® Paraform®, gris ; 400 cadres empilés/boîte
7073	Cadres empilés Tissue-Tek® Paraform®, or ; 400 cadres empilés/boîte
7074	Cadres empilés Tissue-Tek® Paraform®, vert ; 400 cadres empilés/boîte
7075	Cadres empilés Tissue-Tek® Paraform®, lilas ; 400 cadres empilés/boîte
7076	Cadres empilés Tissue-Tek® Paraform®, orange ; 400 cadres empilés/boîte
7077	Cadres empilés Tissue-Tek® Paraform®, rose ; 400 cadres empilés/boîte
7080	Cadres empilés Tissue-Tek® Paraform®, blanc ; 400 cadres empilés/boîte
7081	Cadres empilés Tissue-Tek® Paraform®, jaune ; 400 cadres empilés/boîte



## Macroscopie

Nos outils de macroscopie aident votre laboratoire à obtenir des résultats standardisés.

## Tissue-Tek® Super Mega-Cassette

### Code article Description

<b>4173</b>	Tissue-Tek® Mega-Cassette, blanc ; 750 cassettes/conditionnement
-------------	--

<b>7820</b>	Tissue-Tek® Super Mega-Cassette®, 65 x 50 x 18 mm, blanc ; 100 cassettes/boîte
-------------	--



7045

7046

7047

7048

7049

## Gels d'orientation des échantillons Tissue-Tek® Paraform®

### Code article Description

<b>7043</b>	Bandes de gel d'orientation des échantillons Tissue-Tek® Paraform®, 20,0 x 2,6 mm ; 160 bandes/pochette, 10 pochettes/conditionnement
-------------	---

<b>7045</b>	Gels à biopsie Tissue-Tek® Paraform® ; 50 gels/pochette, 10 pochettes/conditionnement
-------------	---

<b>7046</b>	Gels 2 voies Tissue-Tek® Paraform® ; 50 gels/pochette, 10 pochettes/conditionnement
-------------	---

<b>7047</b>	Gels poinçon 1 mm Tissue-Tek® Paraform® ; 50 gels/pochette, 10 pochettes/conditionnement
-------------	--

<b>7048</b>	Gels poinçon 2 mm Tissue-Tek® Paraform® ; 50 gels/pochette, 10 pochettes/conditionnement
-------------	--

<b>7049</b>	Gels poinçon 3 mm Tissue-Tek® Paraform® ; 50 gels/pochette, 10 pochettes/conditionnement
-------------	--

### Macroscopie

Nos outils de macroscopie aident votre laboratoire à obtenir des résultats standardisés.

### Tissue-Tek® Uni-Cassette®

Code article	Description
--------------	-------------

4154F	Cassettes standard Tissue-Tek® Uni-Cassette®, jaune ; 2 000 cassettes/boîte
-------	--

4155F	Cassettes standard Tissue-Tek® Uni-Cassette®, rose ; 2 000 cassettes/boîte
-------	---

4156F	Cassettes standard Tissue-Tek® Uni-Cassette®, vert ; 2 000 cassettes/boîte
-------	---

4157F	Cassettes standard Tissue-Tek® Uni-Cassette®, bleu ; 2 000 cassettes/boîte
-------	---

4158F	Cassettes standard Tissue-Tek® Uni-Cassette®, orange ; 2 000 cassettes/boîte
-------	---

4170	Cassettes standard Tissue-Tek® Uni-Cassette®, blanc ; 2 000 cassettes/boîte
------	--

### Macroscopie

Nos outils de macroscopie aident votre laboratoire à obtenir des résultats standardisés.

Code article	Description
8154	Cassettes standard empilées Tissue-Tek® Uni-Cassette®, jaune ; 400 cassettes/boîte
8155	Cassettes standard empilées Tissue-Tek® Uni-Cassette®, rose ; 400 cassettes/boîte
8156	Cassettes standard empilées Tissue-Tek® Uni-Cassette®, vert ; 400 cassettes/boîte
8157	Cassettes standard empilées Tissue-Tek® Uni-Cassette®, bleu ; 400 cassettes/boîte
8158	Cassettes standard empilées Tissue-Tek® Uni-Cassette®, orange ; 400 cassettes/boîte
8159	Cassettes standard empilées Tissue-Tek® Uni-Cassette®, gris ; 400 cassettes/boîte

### Macroscopie

Nos outils de macroscopie aident votre laboratoire à obtenir des résultats standardisés.

## Tissue-Tek® Uni-Cassette® Biopsie

Code article	Description
--------------	-------------

8086	Cassettes empilées à biopsie Tissue-Tek® Uni-Cassette®, rose ; 400 cassettes/boîte
------	--

8087	Cassettes empilées à biopsie Tissue-Tek® Uni-Cassette®, blanc ; 400 cassettes empilées/boîte
------	--

8088	Cassettes empilées à biopsie Tissue-Tek® Uni-Cassette®, bleu ; 400 cassettes empilées/boîte
------	---

8089	Cassettes empilées à biopsie Tissue-Tek® Uni-Cassette®, jaune ; 400 cassettes empilées/boîte
------	--

8174	Cassettes empilées à biopsie Tissue-Tek® Uni-Cassette®, vert ; 400 cassettes/boîte
------	--



8088

## Macroscopie

Nos outils de macroscopie aident votre laboratoire à obtenir des résultats standardisés.

### Moule pour enrobage Tissue-Tek®

Code article	Description
4161	Moule pour enrobage Tissue-Tek®, 7 x 7 x 5 mm ; 12 moules pour enrobage/paquet
4162	Moule pour enrobage Tissue-Tek®, 15 x 15 x 5 mm ; 12 moules pour enrobage/paquet
4163	Moule pour enrobage Tissue-Tek®, 24 x 24 x 5 mm ; 12 moules pour enrobage/paquet
4164	Moule pour enrobage Tissue-Tek®, 30 x 24 x 5 mm ; 12 moules pour enrobage/paquet
4165	Moule pour enrobage Tissue-Tek®, 37 x 24 x 5 mm ; 12 moules pour enrobage/paquet
4166	Moule pour enrobage Tissue-Tek® Méga-Cassette, 31 x 23 x 13,5 mm ; 6 moules pour enrobage/paquet

Code article	Description
7055	Moule pour enrobage standard Tissue-Tek® Paraform®, 32 x 28 mm ; 12 moules pour enrobage/paquet
7056	Moule pour enrobage à biopsie/orientation Tissue-Tek® Paraform®, 30 x 19 mm ; 12 moules pour enrobage/paquet
7057	Moule pour enrobage à biopsie Tissue-Tek® Paraform®, 13 x 13 mm ; 12 moules pour enrobage/paquet

# Identification

**Identification**  
Pour une identification  
claire dans votre laboratoire.

## Instrument

### Tissue-Tek xPrint® LP

Code article	Description
3200	Imprimante laser à cassettes Tissue-Tek xPrint® LP ; 100-240 V CA, 50/60 Hz, 210 VA



3200

## Accessoires

Code article	Description
3201	Cordon d'alimentation standard européen Tissue-Tek xPrint® LP
3202	Magasin standard Tissue-Tek xPrint® LP
3204	Filtre à poussières Tissue-Tek xPrint® LP
3205	Dépoussiéreur Tissue-Tek xPrint® LP
3206	Clé USB Tissue-Tek xPrint® LP
3207	Carte réseau USB Tissue-Tek xPrint® LP
3208	Câble réseau Tissue-Tek xPrint® LP
3203	Magasin petit Tissue-Tek xPrint® LP

**Identification**  
Pour une identification  
claire dans votre laboratoire.

## Instrument

### Marqueur de cassettes Tissue-Tek® AutoWrite®

Code article	Description
--------------	-------------

8030	Marqueur de cassettes Tissue-Tek® AutoWrite® ; 100-240 V CA, 50/60 Hz
------	--

## Accessoires

Code article	Description
--------------	-------------

8032	Module de déchargement de cassettes Tissue-Tek® AutoWrite®
------	--

8042	Magasins pour cassettes Tissue-Tek® AutoWrite® ; 3 magasins/boîte
------	--

8046	Plateaux pour cassettes Tissue-Tek® AutoWrite® ; 10 plateaux/ boîte
------	--

8048	Support pour 6 magasins de cassettes Tissue-Tek® AutoWrite®
------	---

8038N	Lampe de séchage Tissue-Tek® AutoWrite®
-------	---

## Consommables

Code article	Description
--------------	-------------

8050	Bâtonnets de nettoyage en mousse Tissue-Tek® AutoWrite® ; 25 bâtonnets/paquet
------	--

8051	Kit de cartouches d'encre Tissue-Tek® AutoWrite® ; 1 cartouche, 280 ml, dispositif de scellage et 23 tiges de nettoyage/kit
------	---



8030

**Identification**  
Pour une identification  
claire dans votre laboratoire.

## Services

Code article	Description
<b>SC-8030-P</b>	Contrat de service Marqueur de cassettes Tissue-Tek® AutoWrite® Platinum
<b>SC-8030-G</b>	Contrat de service Marqueur de cassettes Tissue-Tek® AutoWrite® Gold
<b>SC-8030-S</b>	Contrat de service Marqueur de cassettes Tissue-Tek® AutoWrite® Silver

## Autres consommables

Code article	Description
<b>8057</b>	Ruban d'impression en soie IDent

# Traitement des tissus

## Instrument

### Tissue-Tek Xpress® x120

Code article	Description
--------------	-------------

7722	Automate d'imprégnation rapide des tissus en continu Tissue-Tek Xpress® x120 ; 230 V CA, 50/60 Hz, 13 A
------	--

## Accessoires

Code article	Description
--------------	-------------

7108	Bac avec couvercle pour station de chargement Tissue-Tek Xpress®
------	---

7109	Plateau de transport de paniers Tissue-Tek Xpress® ; 5 plateaux/boîte
------	--



7722

## Consommables

Code article	Description
--------------	-------------

7106	Filtre absorbant Tissue-Tek Xpress® ; 100 filtres absorbants/boîte
------	---

7107	Filtre à charbon actif pour Tissue-Tek Xpress® ; 2 filtres/boîte
------	--

7115	Solution de prétraitement Tissue-Tek Xpress® ; 4 bouteilles de 3,8 l/conditionnement
------	---

7120	Fixateur moléculaire Tissue-Tek Xpress® ; 4 bouteilles de 3,8 l/conditionnement
------	--

7730	Kit de réactifs de traitement Tissue-Tek Xpress® x120 ; 2 bouteilles 7731 de 3,8 l, 2 poches 7732 de 3,0 l/kit
------	---

## Services

Code article	Description
--------------	-------------

SC-7722-P	Contrat de service Tissue-Tek Xpress® x120 Platinum
-----------	---

7722-BRIDGE	Services de mise en œuvre Tissue-Tek Xpress® x120
-------------	---

**Traitement des tissus**  
Lancez votre traitement avec  
un temps d'exécution réduit.

## Instrument

### Tissue-Tek VIP® 6 AI

Code article	Description
--------------	-------------

6042	Automate à inclusion sous vide Tissue-Tek® VIP® 6 AI ; 230 V CA, 50/60 Hz, 6 A
------	---

## Consommables

Code article	Description
--------------	-------------

6045	Poches à paraffine usagée Tissue-Tek VIP® 6 ; 12 poches/boîte
------	---

## Accessoires

Code article	Description
--------------	-------------

5264	Bac de transport pour paniers Tissue-Tek VIP®
------	---

5265	Panier pour 150 cassettes Tissue-Tek VIP® avec séparateurs et poignées
------	---

5269	Poignées pour panier Tissue-Tek VIP® de 150 cassettes
------	---

6034	Petit racleur de paraffine
------	----------------------------

6035	Bouteille à réactifs Tissue-Tek VIP® 6, complète
------	--

## Services

Code article	Description
--------------	-------------

SC-6042-P	Contrat de service Tissue-Tek VIP® 6 AI Platinum
-----------	--

SC-6042-G	Contrat de service Tissue-Tek VIP® 6 AI Gold
-----------	--

SC-6042-S	Contrat de service Tissue-Tek VIP® 6 AI Silver
-----------	--



6042

## Autres consommables

### Substitut de xylène Tissue-Tek® Tissue-Clear®

Code article	Description
1426	Substitut de xylène Tissue-Tek® Tissue-Clear® ; 1 conteneur, 10 l
1466	Substitut de xylène Tissue-Tek® Tissue-Clear® ; 1 conteneur, 5 l
1472	Substitut de xylène Tissue-Tek® Tissue-Clear® ; 1 conteneur, 200 l



1426

## Autres consommables

Code article	Description
1428	Réactif TDE 30 ; 6 bouteilles de 1 l/conditionnement
1460	Électrodes TDE 30 ; 2 électrodes/boîte
7760	Kit de réactifs de traitement Tissue-Tek Xpress® x50 ; 1 bouteille 7731 de 3,8 l, 1 poche 7732 de 3,0 l/kit

## Autres consommables

### Paraffine Tissue-Tek®

Code article	Description
4508	Paraffine TEK III Tissue-Tek® ; 1 poche, 25 kg
4509	Paraffine TEK III Tissue-Tek® ; 1 poche, 10 kg
4511	Paraffine TEK III Tissue-Tek® ; 4 poches de 2,5 kg/boîte
4523	Paraffine TEK IV Tissue-TEK®, 54-57 °C ; 4 poches de 2,5 kg/boîte
4525	Paraffine TEK IV Tissue-TEK®, 54-57 °C ; 1 poche, 25 kg

# Enrobage des tissus

## Instrument

### Tissue-Tek® AutoTEC® a120

Code article	Description
--------------	-------------

7090	Système d'enrobage automatisé Tissue-Tek AutoTEC® a120 ; 200/230 V CA, 50/60 Hz, 12/11 A
------	---

## Accessoires

Code article	Description
--------------	-------------

7005	Magasin de 32 cassettes Tissue-Tek® AutoTEC® ; 4 magasins/boîte
------	--

7006	Magasin de 20 cassettes Tissue-Tek® ; 4 magasins/boîte
------	--

7007	Poignée pour magasin de 20 cassettes Tissue-Tek® ; 6 poignées/boîte
------	--

7008	Porte de déchargement Tissue-Tek AutoTEC® ; 2 portes/boîte
------	--

7010	Bac à paraffine Tissue-Tek AutoTEC® ; 12 bacs/boîte
------	---

7062	Plateau intérieur de paraffine n° 1 Tissue-Tek AutoTEC® a120
------	--

7063	Plateau intérieur de paraffine n° 2 Tissue-Tek AutoTEC® a120 ; 2 plateaux/boîte
------	--

7093	Magasin de 20 cassettes Tissue-Tek AutoTEC® a120 ; 6 magasins, 1 couvercle et 1 dispositif de retenue/kit
------	--

7094	Dispositif de retenue de magasin de cassettes Tissue-Tek AutoTEC® a120 ; 4 dispositifs de retenue de magasin/boîte
------	---

7095	Porte de déchargement Tissue-Tek AutoTEC® a120 ; 2 portes de déchargement/boîte
------	--

## Enrobage des tissus

Automatisation de l'enrobage  
pour des résultats standardisés.



7090

## Consommables

Code article	Description
--------------	-------------

7052	Milieu de traitement/enrobage Tissue-Tek® Paraform® Formule 3 ; 8 poches de 1 kg/conditionnement
------	---

## Services

Code article	Description
--------------	-------------

SC-7090-P	Contrat de service Tissue-Tek AutoTEC® a120 Platinum
-----------	--

7090-BRIDGE	Services de mise en œuvre Tissue-Tek AutoTEC® a120
-------------	--

## Instrument

### Tissue-Tek® TEC™ 6

Code article	Description
--------------	-------------

5114	Système d'enrobage Tissue-Tek® TEC 6 ; 230 V CA, 50 Hz, 1 A
------	--



## Accessoires

Code article	Description
--------------	-------------

5120	Chambre de chauffage Tissue-Tek® TEC 6, grande
5121	Protection poignet anti-chaleur Tissue-Tek® TEC 6, droite
5122	Protection poignet anti-chaleur Tissue-Tek® TEC 6, gauche
5123	Protection poignet confort Tissue-Tek® TEC 6, droite
5124	Protection poignet confort Tissue-Tek® TEC 6, gauche
5125	Feuille de protection d'écran Tissue-Tek® TEC 6
5126	Plaque de séparation Tissue-Tek® TEC
5127	Loupe Tissue-Tek® TEC 6
5785	Pédale pour coulage Tissue-Tek® TEC

## Services

Code article	Description
<b>SC-5112-P</b>	Contrat de service Enrobage Tissue-Tek® TEC 6 Platinum
<b>SC-5112-G</b>	Contrat de service Enrobage Tissue-Tek® TEC 6 Gold
<b>SC-5112-S</b>	Contrat de service Enrobage Tissue-Tek® TEC 6 Silver

## Autres consommables

Code article	Description
<b>1550</b>	Racleur de paraffine
<b>1551</b>	Compacteur Tissue-Tek® TEC, grand
<b>1552</b>	Compacteur Tissue-Tek® TEC, petit
<b>1553</b>	Ampoule Tissue-Tek® TEC 5
<b>5784</b>	Loupe Tissue-Tek® TEC 5

# Microtomie

**Microtomie**  
Standardisation de vos résultats  
de microtomie et préservation des  
précieux tissus.

## Instrument

### Tissue-Tek AutoSection®

Code article	Description
--------------	-------------

5000	Microtome automatisé Tissue-Tek AutoSection® ; 100-240 V CA, 50/60 Hz, 8,2-4,1 A
------	---

## Accessoires

Code article	Description
--------------	-------------

4658	Poche à déchets pour microtome Tissue-Tek® ; 250 poches/conditionnement
------	--

## Services

Code article	Description
--------------	-------------

SC-5000-P	Contrat de service Tissue-Tek AutoSection® Platinum
-----------	---

SC-5000-G	Contrat de service Tissue-Tek AutoSection® Gold
-----------	---

SC-5000-S	Contrat de service Tissue-Tek AutoSection® Silver
-----------	---

## Consommables

### Lames de microtome jetables Accu-Edge®

Code article	Description
--------------	-------------

7089	Lames de microtome Tissue-Tek® Accu-Edge® Paraform® ; 10 distributeurs, 50 lames/conditionnement
------	---

4686	Microtomie à ruban profil bas Tissue-Tek® Accu-Edge® R35 ; 10 distributeurs, 50 lames/conditionnement
------	--

4689	Lames de microtome profil bas Tissue-Tek® Accu-Edge® ; 10 distributeurs, 50 lames/conditionnement
------	--

4690	Tissus durs profil bas Tissue-Tek® Accu-Edge® N35 ; 10 distributeurs, 50 lames/conditionnement
------	---

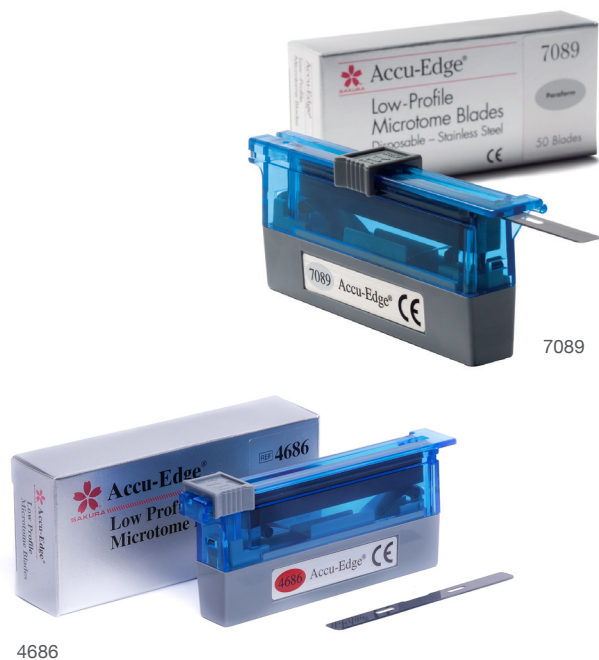
4810	Microtomie cryo profil bas Tissue-Tek® Accu-Edge® C35 ; 10 distributeurs, 20 lames/conditionnement
------	---

4980	Lames de microtome profil bas durables Tissue-Tek® Accu-Edge® A35 ; 10 distributeurs, 50 lames/conditionnement
------	---

## Consommables

### Lames Tissue-Tek® SmartWrite®

Code article	Description
9721	Lames adhésives à bords rodés à 90° et à bords coupés Tissue-Tek® SmartWrite®, blanc ; 72 lames/boîte, 20 boîtes/conditionnement



## Consommables

### Lames adhésives à bords rodés à 90° Tissue-Tek® AutoWrite®

Code article	Description
9597	Lames adhésives à bords rodés à 90° et à bords coupés Tissue-Tek® AutoWrite®, blanc ; 72 lames/boîte, 20 boîtes/conditionnement
9598	Lames adhésives à bords rodés à 90° et à bords coupés Tissue-Tek® AutoWrite®, bleu ; 72 lames/boîte, 20 boîtes/conditionnement
9599	Lames adhésives à bords rodés à 90° et à bords coupés Tissue-Tek® AutoWrite®, rose ; 72 lames/boîte, 20 boîtes/conditionnement
9600	Lames adhésives à bords rodés à 90° et à bords coupés Tissue-Tek® AutoWrite®, jaune ; 72 lames/boîte, 20 boîtes/conditionnement
9601	Lames adhésives à bords rodés à 90° et à bords coupés Tissue-Tek® AutoWrite®, vert ; 72 lames/boîte, 20 boîtes/conditionnement

## Consommables

### Lames non adhésives à bords rodés à 90° Tissue-Tek® AutoWrite®

Code article	Description
--------------	-------------

9562	Lames non adhésives à bords rodés à 90° et à bords coupés Tissue-Tek® AutoWrite®, blanc ; 50 lames/boîte, 50 boîtes/conditionnement
------	---

9563	Lames non adhésives à bords rodés à 90° et à bords coupés Tissue-Tek® AutoWrite®, bleu ; 50 lames/boîte, 50 boîtes/conditionnement
------	--

9564	Lames non adhésives à bords rodés à 90° et à bords coupés Tissue-Tek® AutoWrite®, rose ; 50 lames/boîte, 50 boîtes/conditionnement
------	--

9565	Lames non adhésives à bords rodés à 90° et à bords coupés Tissue-Tek® AutoWrite®, jaune ; 50 lames/boîte, 50 boîtes/conditionnement
------	---

9566	Lames non adhésives à bords rodés à 90° et à bords coupés Tissue-Tek® AutoWrite®, vert ; 50 lames/boîte, 50 boîtes/conditionnement
------	--

## Consommables

### Tissue-Tek® AutoWrite® Adv. Lames adhésives à bords rodés à 90°

Code article	Description
--------------	-------------

9618	Lames adhésives avancées à bords rodés à 90° et à bords coupés Tissue-Tek® AutoWrite®, blanc ; 72 lames/boîte, 20 boîtes/conditionnement
------	--

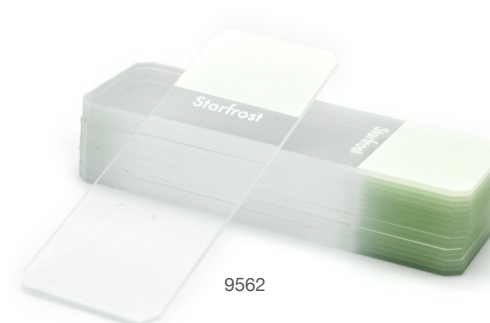
## Services

Code article	Description
--------------	-------------

SC-5000-P	Contrat de service Tissue-Tek AutoSection® Platinum
-----------	---

SC-5000-G	Contrat de service Tissue-Tek AutoSection® Gold
-----------	---

SC-5000-S	Contrat de service Tissue-Tek AutoSection® Silver
-----------	---



# Coloration primaire et montage

## Instrument

### Tissue-Tek Prisma® Plus

Code article	Description
6172	Automate de coloration de lames Tissue-Tek Prisma® Plus, configuration standard ; 230 V CA, 50/60 Hz, 5,5 A
6173	Automate de coloration de lames Tissue-Tek Prisma® Plus, configuration spéciale ; 230 V CA, 50/60 Hz, 5,5 A

## Accessoires

Code article	Description
HIS40614	Insert pour panier Tissue-Tek Prisma® pour 5 grandes lames
6135	Adaptateur de chargement pour panier de 20 lames Tissue-Tek Prisma®
6136	Adaptateur de panier de 20 lames Tissue-Tek Prisma®
6137	Panier de 10 lames Tissue-Tek Prisma®, colorations spéciales
6138	Adaptateur de panier de 10 lames Tissue-Tek Prisma®
6139	Adaptateur de chargement/déchargement pour panier de 10 lames Tissue-Tek Prisma®
6140	Réservoir de coloration spéciale Tissue-Tek Prisma®, 160 ml

Code article	Description
6141	Réservoir pour station chauffante Tissue-Tek Prisma®
6144	Couvercle Tissue-Tek Prisma®, réservoir de coloration spéciale
6145	Petit réservoir de solution Tissue-Tek Prisma®, 260 ml
6146	Couvercle Tissue-Tek Prisma®, petit réservoir de solution
6147	Réservoir de solution standard Tissue-Tek Prisma®, 680 ml
6148	Réservoir de solution standard Tissue-Tek Prisma® avec poignée, 680 ml
6149	Bac de lavage Tissue-Tek Prisma®
6151	Couvercle Tissue-Tek Prisma®, réservoir de solution standard
6152	Plateau de réservoir à 3 positions Tissue-Tek Prisma®
6153	Grand couvercle pour plateau de réservoir à 3 positions Tissue-Tek Prisma®
6154	Plateau de réservoir à 4 positions Tissue-Tek Prisma®
6155	Grand couvercle pour plateau de réservoir à 4 positions Tissue-Tek Prisma®

**Coloration primaire et montage**  
Ce système robuste vous prépare  
à la pathologie numérique.

Code article	Description
6156	Plateau de réservoir de coloration spéciale Tissue-Tek Prisma®
6157	Kit de réservoir de solution standard Tissue-Tek Prisma®
6158	Kit de petit réservoir de solution Tissue-Tek Prisma®
6159	Kit de réservoir de solution de coloration spéciale Tissue-Tek Prisma®
6160	Filtre à charbon actif ; 2 filtres/boîte
6163	Feuille de protection du panneau de commande Tissue-Tek Prisma®
6508	Système de lecteur de codes-barres Tissue-Tek® pour monteuses de lames ; 1 lecteur, Mini Velocity, Sd, USD +/-0, 5 V CC Q-Mode, câble SP/kit

## Consommables

Code article	Description
6188-E	Trousse de coloration Tissue-Tek® H&E ; 4 bouteilles de solution d'hématoxyline n° 1 de 750 ml chacune, 4 poches de solution d'hématoxyline n° 2 de 800 ml chacune, 4 poches d'éosine de 820 ml chacune/kit

## Services

Code article	Description
SC-6172-P	Contrat de service Tissue-Tek Prisma® Plus Standard Platinum
SC-6172-G	Contrat de service Tissue-Tek Prisma® Plus Standard Gold
SC-6172-S	Contrat de service Tissue-Tek Prisma® Plus Standard Silver
SC-6173-P	Contrat de service Tissue-Tek Prisma® Plus Special Platinum
SC-6173-G	Contrat de service Tissue-Tek Prisma® Plus Special Gold
SC-6173-S	Contrat de service Tissue-Tek Prisma® Plus Special Silver

**Coloration primaire et montage**  
Ce système robuste vous prépare à la pathologie numérique.

## Instrument

### Monteuse de lames Tissue-Tek Film®

#### Code article Description

<b>4742</b>	Monteuse de lames automatisée Tissue-Tek Film® ; 230 V CA, 50/60 Hz, 0,8 A
-------------	---



4742 + 6173

## Accessoires

#### Code article Description

<b>4745</b>	Bouteille de solvant Tissue-Tek Film®, 500 ml
<b>4746</b>	Bouchon pour bouteille de solvant Tissue-Tek Film®
<b>4748</b>	Bouteille à déchets Tissue-Tek Film®, 200 ml
<b>4749</b>	Bouchon pour bouteille à déchets Tissue-Tek Film®
<b>4768</b>	Panier pour lames Tissue-Tek®
<b>6134</b>	Lien Tissue-Tek Prisma® pour monteuse de lames Tissue-Tek Film®
<b>6165</b>	Adaptateur de connexion pour tuyau Tissue-Tek Prisma® 38 mm
<b>6166</b>	Adaptateur de connexion pour tuyau Tissue-Tek Prisma® 75 mm

## Consommables

#### Code article Description

<b>4770</b>	Film de monteuse Tissue-Tek® ; 70 m/rouleau, 5 rouleaux/ conditionnement
<b>4772</b>	Lame de cutter Tissue-Tek® ; 5 lames de cutter/paquet

## Services

#### Code article Description

<b>SC-4742-P</b>	Contrat de service Tissue-Tek Film® Platinum
<b>SC-4742-G</b>	Contrat de service Tissue-Tek Film® Gold
<b>SC-4742-S</b>	Contrat de service Tissue-Tek Film® Silver

## Instrument

### Tissue-Tek® Glas g2

Code article	Description
--------------	-------------

6502	Monteuse de lames automatisée Tissue-Tek® Glas g2 ; 230 V CA, 50/60 Hz, 1,2 A
------	--

## Accessoires

Code article	Description
--------------	-------------

4465	Porte-lames avec poignée Tissue-Tek® 24 ; 6 kits, 1 porte-lames et 1 poignée/conditionnement
------	---

6168	Lien Tissue-Tek Prisma® pour monteuse de lames Tissue-Tek® Glas g2
------	---

6430	Poubelles Tissue-Tek Prisma®
------	------------------------------

6433	Bouteille d'amorçage Tissue-Tek® Glas g2
------	--

6505	Bouteille à déchets Tissue-Tek® Glas g2
------	---

6506	Connecteur d'extraction externe Tissue-Tek® Glas g2, 38 mm
------	--

6507	Connecteur d'extraction externe Tissue-Tek® Glas g2, 75 mm
------	--

## Consommables

Code article	Description
--------------	-------------

1408N	Milieu de montage Tissue-Tek® Glas ; 6 bouteilles de 500 ml/conditionnement
-------	--

1410	Pertex Tissue-Tek® Glas ; 6 bouteilles de 500 ml/conditionnement
------	---

1467N	Tissue-Mount Tissue-Tek® Glas ; 6 bouteilles de 500 ml/conditionnement
-------	---

6416	Lames Tissue-Tek® Glas 24 x 50 mm ; 200/support, 5 supports/conditionnement
------	--

9581	Lames Tissue-Tek® Glas, 24 x 50 mm ; 100/support, 10 supports/conditionnement
------	--

9582	Lames Tissue-Tek® Glas, 24 x 60 mm ; 100/support, 10 supports/conditionnement
------	--



9581

## Services

Code article	Description
--------------	-------------

<b>SC-6502-P</b>	Contrat de service Tissue-Tek® Glas™ g2 Platinum
------------------	--

<b>SC-6502-G</b>	Contrat de service Tissue-Tek® Glas™ g2 Gold
------------------	--

<b>SC-6502-S</b>	Contrat de service Tissue-Tek® Glas™ g2 Silver
------------------	--

## Autres

Code article	Description
--------------	-------------

<b>4456</b>	Bac à coloration Tissue-Tek®, vert, avec couvercle ; 12 bacs à coloration/boîte
-------------	--

<b>4457</b>	Bac à coloration Tissue-Tek®, blanc, avec couvercle ; 12 bacs à coloration/boîte
-------------	---

# Coloration avancée

## Instrument

### Tissue-Tek Genie®

Code article Description

8200 Système de coloration avancée Tissue-Tek Genie®

## Accessoires

Code article Description

**Divers** Sakura fournit tous les accessoires nécessaires à la coloration dans son modèle de facturation Prix par lame.

## Consommables

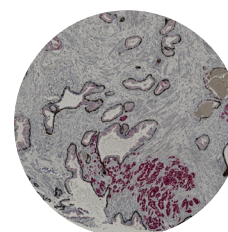
Code article Description

**Divers** Sakura propose plus de 135 biomarqueurs optimaux prêts à l'emploi pour permettre l'utilisation de sondes IHC standard, DuoStaining, ISH et des consommables associés. Les agents chromatogènes pouvant être fournis sont le DAB standard et le rouge.

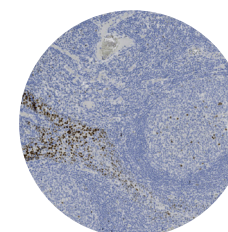
Pour plus d'informations, veuillez contacter votre interlocuteur commercial Sakura local.



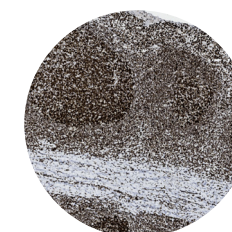
8200



DUO PIN-cocktail



Récepteur  
d'œstrogènes



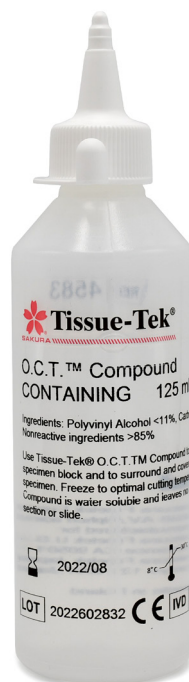
MLH1

# Cryotomie

**Cryotomie**  
 Solution permettant à votre  
 laboratoire d'obtenir des résultats  
 de cryotomie supérieurs,  
 standardisés.

## Consommables

Code article	Description
4557	Tissue-Tek® Cryomold® Standard ; 100 moules/boîte, 12 boîtes/conditionnement
4565	Tissue-Tek® Cryomold® Biopsy ; 100 moules/boîte, 12 boîtes/conditionnement
4566	Tissue-Tek® Cryomold® Intermediate ; 100 moules/boîte, 12 boîtes/conditionnement
4583	Composé O.C.T. Tissue-Tek® ; 12 bouteilles de 125 ml/conditionnement
4728	Tissue-Tek® Cryomold® Standard ; 1 200 moules/ conditionnement
4730	Tissue-Tek® Cryomold® Biopsy ; 1 200 moules/ conditionnement



4583

# Cytologie

## Consommables

Code article	Description
4301	Kit de chambre de liquide 1 ml Cyto-Tek® 2500 ; 20 chambres de liquide 1 ml (4329), supports de chambre d'échantillons 1 ml (4336), bouchons de chambre 1 ml (4335), papier filtre 1 ml (4333)/kit
4329	Chambre de liquide 1 ml Cyto-Tek® ; 50 chambres/pochette, 4 pochettes/conditionnement
4333	Papier filtre 1 ml Cyto-Tek®, 200 feuilles/boîte
4335	Bouchon pour chambre 1 ml Cyto-Tek® ; 50 bouchons/pochette, 4 pochettes/conditionnement
4336	Support de chambre d'échantillons Cyto-Tek® 1 ml ; 50 supports/pochette, 4 pochettes/conditionnement

# Archivage

## Instrument

### Tissue-Tek® Lab Aid Ultra™ II

Code article	Description
3990	Meuble de rangement Tissue-Tek® Lab Aid® Ultra™ II

## Accessoires

Code article	Description
3980	Chariot Tissue-Tek® Lab Aid® Ultra™ II
3981	Plateaux Tissue-Tek® Lab Aid® Ultra™ II, 32 plateaux/boîte
3982	Plateaux Tissue-Tek® Lab Aid® Ultra™ II avec couvercle, 20 plateaux/boîte

## Instrument

### Uni-Cassette®

Code article	Description
4192	Armoire pour cassettes Tissue-Tek®

## Instrument

### Tissue-Tek® Lab Aid®

Code article	Description
4010	Base Tissue-Tek® Lab Aid®, vert
4011	Base Tissue-Tek® Lab Aid®, beige
4012	Plaque supérieure Tissue-Tek® Lab Aid®, vert
4013	Plaque supérieure Tissue-Tek® Lab Aid®, beige
4014	Section de tiroir Tissue-Tek® Lab Aid® 14 x 25 x 76 mm, vert
4015	Section de tiroir Tissue-Tek® Lab Aid® 14 x 25 x 76 mm, beige
4016	Section de tiroir Tissue-Tek® Lab Aid® 7 x 76 x 50 mm, vert
4017	Section de tiroir Tissue-Tek® Lab Aid® 7 x 76 x 50 mm, beige
4038	Section pour blocs de paraffine Tissue-Tek® Lab Aid®, beige





Contactez-nous !

[www.sakura.com](http://www.sakura.com)

Que vous recherchiez des informations sur nos produits et services ou que vous souhaitiez explorer nos solutions, nous sommes à votre disposition pour vous aider. Contactez-nous et nous vous aiderons à relever tous vos défis de laboratoire.

# Contact



**Consultez notre site Internet  
à l'adresse [www.sakura.com](http://www.sakura.com)**