

Catálogo de productos

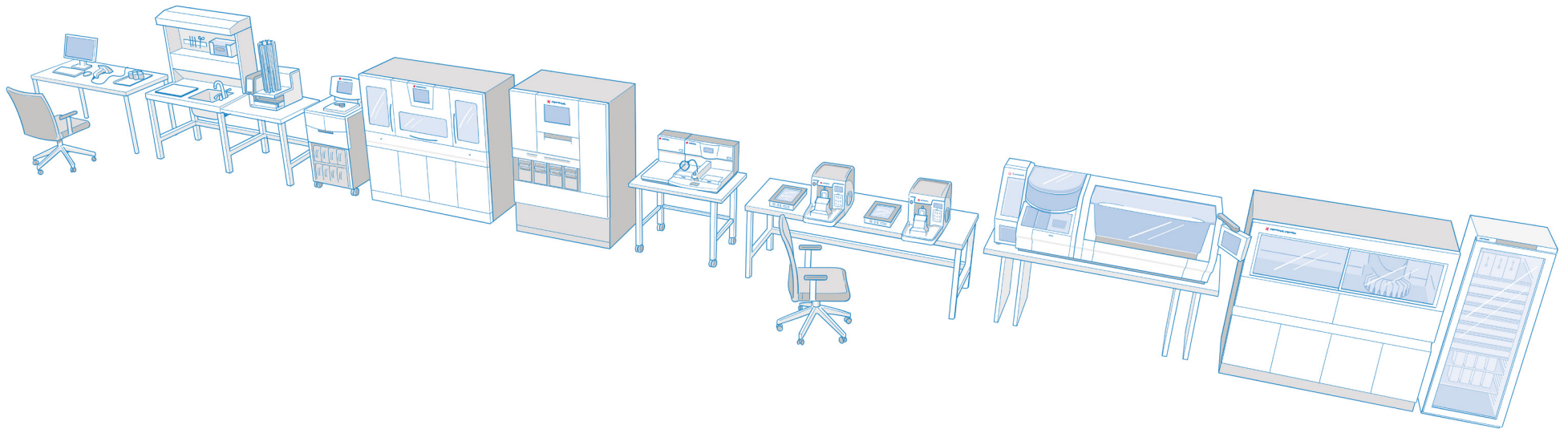


continuous innovation for pathology



Plano de planta

Diseñe su propio laboratorio



Sakura Finetek Europe



Índice

Acerca de nosotros	6
Tallado	9
Identificación	13
Procesamiento de tejidos	17
Formación de bloques	21
Microtomía	25
Tinción principal y montaje de preparaciones	27
Tinción avanzada	31
Archivo	33
Sakura Services	35
Códigos de artículos	37
Contacto	79

Acercas de nosotros



En Sakura Finetek, nuestra historia va más allá de la era farmacéutica moderna. De hecho, llevamos proporcionando soluciones farmacéuticas desde 1596 y equipos médicos desde 1871. Del primer microscopio japonés a ser el fabricante original de la tecnología Tissue-Tek®, nuestra historia es la prueba de nuestra precisión y exactitud, perfeccionadas a lo largo de décadas de experiencia.

Nuestra misión va mucho más allá de ofrecer tecnología médica de la más alta calidad. Queremos ayudar a personas reales que sufren un problema que afecta a millones de personas en todo el mundo: el cáncer. Nuestra tecnología está preparada para permitir el diagnóstico avanzado del cáncer, proporcionando soluciones integrales a la patología anatómica. Con un equipo que destaca en innovación diagnóstica, la tecnología de Sakura se centra en ayudarle a realizar diagnósticos de forma rápida y precisa.

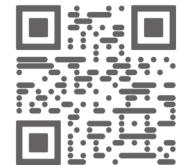
Nuestro objetivo inmediato encaja perfectamente con nuestra visión de futuro. Con el aumento de las tasas de cáncer y la escasez de personal de laboratorio, nuestra tecnología Advanced SMART Automation busca salvar esta brecha presente entre la oferta y la demanda aumentando la productividad general, reduciendo los tiempos de respuesta y eliminando los retrasos. Esto crea tiempo para que su personal sea más eficiente realizando las tareas que realmente importan.

Deje que su laboratorio dé el siguiente paso en automatización con Sakura Services. Inicie la transición hacia un laboratorio autónomo SMART con

el apoyo de Sakura Bridge. Este servicio totalmente personalizado incluye un asesoramiento exhaustivo y una implementación fluida, adaptada exactamente a sus necesidades.

Para apoyar nuestra visión y misión en el ámbito del diagnóstico del cáncer, hemos ampliado nuestros servicios de tecnología Advanced SMART Automation y Bridge a la tinción avanzada, lo que supone un paso más en nuestras soluciones integradas. Le damos la bienvenida al sistema de tinción avanzado: una solución que ofrece una calidad óptima en toda la gama de anticuerpos, proporcionando seguridad en cada portaobjetos para realizar el diagnóstico correcto.

Puede confiar en nuestras preparaciones para diagnósticos rápidos y precisos. Nuestro objetivo y nuestra misión consisten en comprender la esencia de la inmunohistoquímica (IHC), convirtiéndola en un estándar que se entienda y respete.



→ ¿Por qué capacitamos a los profesionales de la patología?



Empoderamos a los profesionales de la patología

Hablemos de cómo
podemos hacer posible
la realidad del futuro.

Juntos.

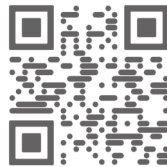


Tallado

Tissue-Tek® Accu-Edge®

Para lograr un diagnóstico rápido, preciso y estandarizado se necesitan las herramientas adecuadas. La serie Tissue-Tek® Accu-Edge® de Sakura le ofrece una gama de tablas de tallado, cuchillas, tijeras y bisturís, indispensables para su laboratorio. Las herramientas de tallado Tissue-Tek® le permiten obtener fácilmente muestras de tejido con un grosor controlado y estandarizado, lo que permite mantener una homogeneidad en el procesamiento de tejidos.

El sistema de seguridad de formalina Tissue-Tek® FormaGO® de Sakura ayuda a proteger a su personal y el entorno de los efectos nocivos de la formalina. El uso de FormaGO le permite gestionar la formalina de forma segura y cómoda mediante su absorción y neutralización.



→ ¿Cómo ayudan nuestros consumibles a sus técnicos en el tallado?





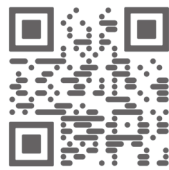
Sistema de casete seccionable Tissue-Tek® Paraform®

Cuando el tejido está correctamente orientado durante el tallado, se bloquea en Tissue-Tek® Paraform®, lo que evita la necesidad de reorientación. La versatilidad del sistema permite su uso en la formación de bloques tanto manual como automatizada mediante el sistema automatizado de formación de bloques Tissue-Tek AutoTEC® a120.

Al utilizar Tissue-Tek Paraform en combinación con Tissue-Tek AutoTEC a120, se elimina la necesidad del proceso de formación de bloques manual, que requiere mucho tiempo. Esto deja tiempo para tareas con un mayor valor añadido, a la vez que se siguen ofreciendo bloques integrados con una calidad constante.

Los geles de orientación de tejido compatibles Tissue-Tek® Paraform® son capaces de bloquear y mantener la orientación de muestras de tejidos muy pequeñas o difíciles de orientar. Una vez que el tejido está correctamente asegurado por el gel del casete, puede tener la seguridad de que el tejido no se moverá.

Los casetes pueden alojar varias muestras, incluidas las que requieren una orientación especial, en uno de los tres tipos de casetes disponibles: estándar, biopsia y biopsia 13 × 13.



↑ ¿Desea saber qué ventajas ofrecen los casetes Paraform para ayudar a su laboratorio a funcionar de forma INTELIGENTE?



 Tibco-Tek xPrint LP
Tibco Growth Engine

Identificación

Tissue-Tek xPrint® LP

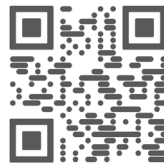
Adopte la impresión de alta calidad.

Acceda a una mejor identificación de las muestras de tejido en su laboratorio con la impresora láser de casetes Tissue-Tek xPrint® LP. Equipada con una serie de funciones de vanguardia, esta impresora láser de casetes contribuye a garantizar una trazabilidad fiable de las muestras al tiempo que constituye un activo preparado para el futuro en su laboratorio.

Gracias a su compatibilidad con los sistemas de información de laboratorio, la Tissue-Tek xPrint LP se puede integrar a la perfección en su flujo de trabajo, lo que le permite estandarizar el flujo de trabajo en su laboratorio.

La impresora láser de casetes sirve de nexo de unión en su laboratorio, ya que permite un flujo ininterrumpido entre los numerosos pasos del procesamiento de tejidos.

Marque sus casetes de forma eficiente y sin esfuerzo, y disfrute de la máxima comodidad de un flujo de trabajo conectado y optimizado.



↑ ¿Cómo contribuye Tissue-Tek xPrint LP a un flujo fluido de muestras de tejido en su laboratorio?





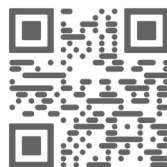


Tissue-Tek® AutoWrite®

El etiquetado manual de sus casetes ya es historia con Tissue-Tek® AutoWrite®. La implementación de la impresora de casetes automatizada complementa todos los instrumentos Advanced SMART Automation de Sakura en los laboratorios de histología y citología. Sakura Services se asegura de que el sistema Tissue-Tek AutoWrite esté listo para su uso, por lo que solo tendrá que insertar sus casetes.

El sistema Tissue-Tek AutoWrite es compatible con la mayoría de casetes. Cuando utilice casetes seccionables Tissue-Tek® Paraform®, utilice la impresora automatizada para mantener su sistema de etiquetado funcionando sin problemas incluso después de diagnosticar muestras.

Experimente la comodidad de un etiquetado de casetes totalmente automatizado y fiable con Tissue-Tek AutoWrite.



↑ ¿Qué características de Tissue-Tek AutoWrite optimizan el etiquetado de casetes en su laboratorio?



Procesamiento de tejidos

Tissue-Tek Xpress® x120

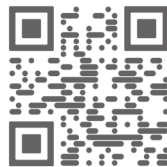
Garantizar los mejores resultados en el menor tiempo posible es vital para los laboratorios. Tissue-Tek Xpress® x120 permite a su laboratorio cargar casetes cada 20 minutos con un rendimiento de hasta 120 casetes por hora. La mayor parte del trabajo de los laboratorios se puede realizar ahora a lo largo del día, eliminando tiempos de espera innecesarios.

Implemente el procesador de tejidos rápido y continuo Xpress x120 con la ayuda de Sakura Bridge. Nuestro servicio le ayuda a lograr un flujo de trabajo continuo eficiente,

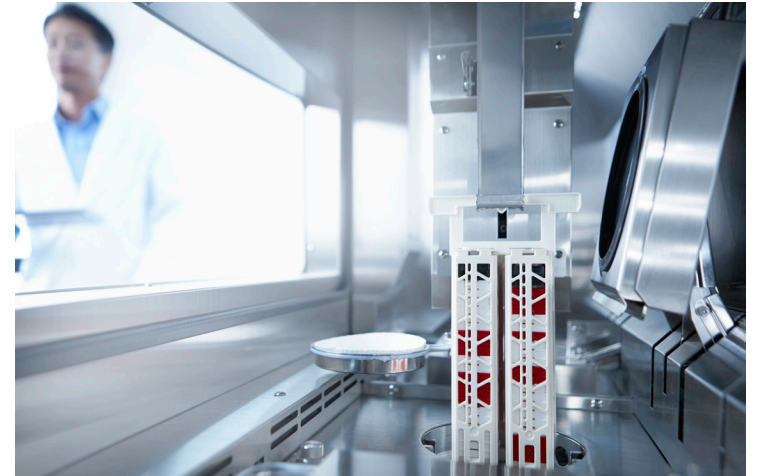
maneable y seguro, lo que acorta el tiempo de respuesta y permite que los pacientes reciban un diagnóstico más rápido.

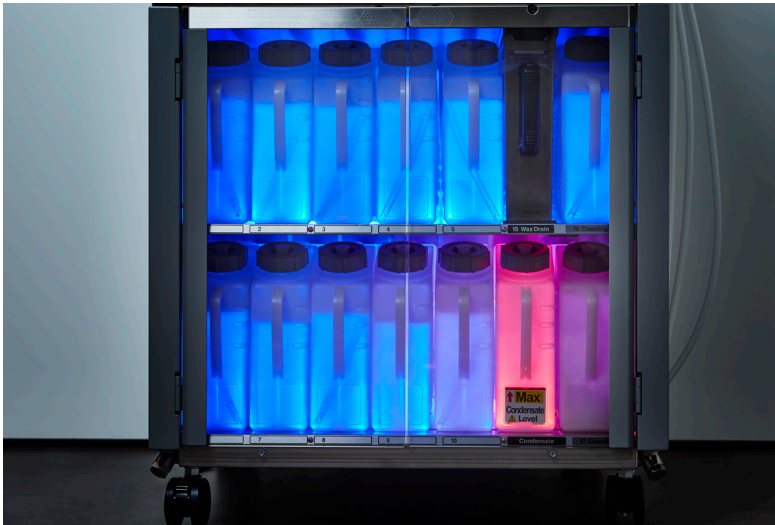
Reducir el tiempo de respuesta para que los pacientes obtengan un diagnóstico más rápido.

Tissue-Tek Xpress x120 marca la diferencia. Comience a trabajar de forma continua e INTELIGENTE: reduzca los tiempos de espera y permita que usted y sus compañeros trabajen de forma segura.



↑ ¿Qué ventajas ofrece Tissue-Tek Xpress x120 para estandarizar y automatizar el procesamiento de tejidos en su laboratorio?







Tissue-Tek VIP® 6 AI

Imagine un procesamiento de tejidos fiable y seguro, con una máquina que puede hacerlo todo. Sobre la base de generaciones de tecnología estándar de referencia, el procesador de tejidos Tissue-Tek VIP® 6 AI es un método fiable y seguro para la producción de tejido procesado de alta calidad. Con el VIP 6 AI se pueden procesar todos los tipos de tejidos, incluidos los tejidos grasos. Además, los protocolos recomendados de Sakura permiten procesar tejidos grasos y no grasos al mismo tiempo. Los puertos codificados por colores y la retroiluminación de los reactivos facilitan un intercambio seguro e ininterrumpido de estos.

Con más de 40 años de experiencia en el procesamiento de tejidos de alta calidad, la tecnología de Sakura es conocida por su fiabilidad y Tissue-Tek VIP 6 AI no es una excepción. Nuestra innovación permite mezclar los reactivos de forma automática para mejorar la calidad del tejido procesado sin prolongar los tiempos del protocolo.



↑ ¿Qué características de Tissue-Tek VIP 6 AI son compatibles con sus medios de procesamiento de tejidos?

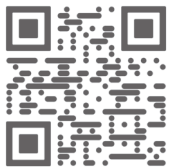


Formación de bloques

Tissue-Tek AutoTEC® a120

Imagine poder formar automáticamente 120 bloques por hora listos para la microtomía. Visualice la posibilidad de liberar a los técnicos para realizar otras operaciones cruciales en su laboratorio, sabiendo que todas las muestras de tejido se integran de forma estandarizada y de alta calidad, una y otra vez. Tissue-Tek AutoTEC® a120 le permite marcar la diferencia en su laboratorio de patología. En combinación con Sakura Bridge, tendrá soporte con la implementación paso a paso de Tissue-Tek AutoTECa120, lo que le permitirá obtener la máxima eficiencia en su laboratorio.

Los exclusivos casetes seccionables Tissue-Tek® Paraform® bloquean la orientación de su tejido a lo largo de todo el proceso, minimizando el riesgo de pérdida de tejidos y los errores de reorientación.



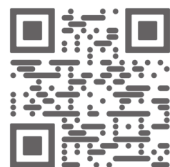
↑ ¿Qué ventajas ofrece el sistema a120 para estandarizar y automatizar la formación de bloques en su laboratorio?

Tissue-Tek® TEC 6

Tome el control del proceso de formación de bloques con Tissue-Tek® TEC 6, garantizando fiabilidad, comodidad y facilidad. El sistema es un dispositivo de formación manual de bloques fiable para todos los laboratorios.

El diseño preciso del sistema de casetes seccionables Tissue-Tek® Paraform® de acero inoxidable y 5 mm de profundidad le permite utilizar el sistema de casetes seccionables Tissue-Tek Paraform también para el modelo TEC 6. Forme bloques con confianza sabiendo que el tejido está bloqueado en su lugar durante todo el proceso.

Simplifique el proceso manual de formación de bloques con Tissue-Tek TEC 6 y prepare sus bloques exactamente como lo desea, listos para la microtomía.



↑ ¿Cuáles son las ventajas de Tissue-Tek TEC 6?









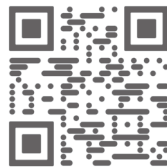
Microtomía

Tissue-Tek AutoSection®

Asegure un corte uniforme de los bloques en preparaciones con el micrótopo Tissue-Tek AutoSection®. Este micrótopo automatizado es sinónimo de calidad, eficiencia y comodidad. Sakura le ayudará a instalar el micrótopo AutoSection en su laboratorio, lo que le permitirá estar totalmente operativo desde el primer día.

El cómodo funcionamiento del micrótopo AutoSection, con sus funciones de tallado y microtomía con un solo toque, elimina los movimientos repetitivos de la rueda manual para que los técnicos puedan empezar a trabajar fácilmente.

Con la tecnología AutoAlign, la orientación manual de bloques es cosa del pasado, lo que garantiza una alineación de bloques consistente y precisa. En combinación con AutoTrim, sus bloques se tallan automáticamente de una manera estandarizada y precisa.



↑ ¿Qué funciones del micrótopo Tissue-Tek AutoSection permiten estandarizar y simplificar la microtomía en su laboratorio?



Tinción principal y montaje de preparaciones

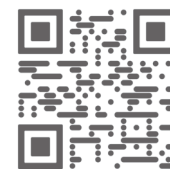
Tissue-Tek Prisma® Plus y Tissue-Tek Film®

Calidad y velocidad en su laboratorio gracias al sistema integrado Tissue-Tek Prisma® Plus y Tissue-Tek Film®. La carga continua le permite añadir una cesta de portaobjetos en el momento que desee. El software de programación de Tissue-Tek Prisma Plus le permite ejecutar varios protocolos a la vez.

El software de programación de Tissue-Tek Prisma Plus le permite ejecutar varios protocolos a la vez, para disfrutar de una tinción eficiente y flexible. Tissue-Tek Film proporciona rápidamente un portaobjetos cubierto, listo para el diagnóstico. Tissue-Tek Film monta los portaobjetos de forma eficiente y rápida para dejarlos listos para el diagnóstico. La unión de Prisma Plus con el Film crea

un proceso de tinción y montaje de preparaciones totalmente automatizado, portátil e integrado.

Obtenga unos portaobjetos transparentes y con tinción constante gracias a su exclusiva solución de hematoxilina de dos componentes. El kit de tinción Tissue-Tek® H&E le permite llevar la tinción al siguiente nivel con una capacidad de tinción de hasta 2500 preparaciones. Prepárese para el futuro de la patología digital con la película de montaje Tissue-Tek®.



↑ ¿Qué beneficios de Prisma Plus y Film preparan su laboratorio para la patología digital?



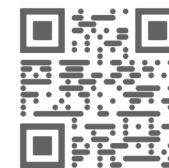
Tissue-Tek Prisma® Plus y Tissue-Tek® Glas g2

Tissue-Tek Prisma® Plus y Tissue-Tek® Glas g2 crean una solución autónoma que ahorra tiempo a los laboratorios que necesitan montajes de preparaciones con vidrio. El rendimiento de hasta 420 portaobjetos por hora de la combinación de tinción y montaje de preparaciones con vidrio proporciona la eficiencia que necesita su laboratorio.

La tecnología Mechatronic mejora la colocación del cubreobjetos y proporciona portaobjetos uniformes sin burbujas de aire.

Con Tissue-Tek Prisma Plus y Tissue-Tek Glas g2, tendrá la seguridad de que su laboratorio producirá portaobjetos de alta calidad.





↑ ¿Qué valores de Glas g2 permiten a su laboratorio estandarizar el montaje de preparaciones?



BAKURA Tissue-Tek Genie®
Advanced Staining System

Tinción avanzada

Tissue-Tek Genie®

Imagínese poder confiar siempre en el diagnóstico de cada portaobjetos.

Es importante inspirar seguridad a los profesionales de la patología en cada portaobjetos a fin de obtener un diagnóstico correcto y teniendo siempre en cuenta al paciente.

La tinción avanzada ha evolucionado a medida que aumentaba la complejidad, lo que ha dado lugar a numerosas variaciones y combinaciones para obtener la calidad de tinción adecuada. NordiQC¹ ha mostrado una mejora en la tasa de aprobación de los portaobjetos presentados en varias plataformas del 71 % al 79 % en el esquema de evaluación, lo que es alentador, pero en la era de la medicina de precisión, se justifica aún más la necesidad de garantizar la exactitud y la precisión de las pruebas de IHC.

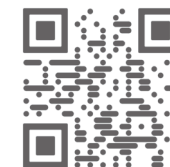
Para hacer frente a estos retos, la industria desarrolló y permitió muchas variables y posibilidades que ofrecen una gran flexibilidad. Sin embargo, la creación de numerosas soluciones, con diferentes combinaciones, también puede resultar en una gran subjetividad para conseguir la tinción correcta.

Nuestra solución ofrece una tinción de preparaciones óptima y probada, confirmada por una evaluación externa de la calidad de nuestros anticuerpos de Sakura y el cumplimiento del IVDR. Este proceso óptimo garantiza un tiempo de preparación predecible del caso del paciente, lo que permite cargar cualquier portaobjetos y biomarcador, en cualquier momento y en cualquier estación. Nuestra base de datos de conocimientos y gestión de inventario GenieOnline hace que resulte más fácil, lo que promueve una colaboración óptima.

Solo resultados óptimos.



¹ Nielsen, S. et al. (2022) «Lessons Learned, Challenges Taken, and Actions Made for “Precision” Immunohistochemistry. Analysis and Perspectives From the NordiQC Proficiency Testing Program». *Applied Immunohistochemistry & Molecular Morphology*. Publicado en línea antes de su versión impresa. Disponible en: <https://doi.org/10.1097/pai.0000000000001071>.



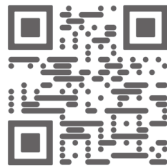
↑ ¿Qué funcionalidades de Tissue-Tek Genie permiten la estandarización en el proceso de IHC?



Archivo

Confíe en su capacidad de almacenamiento con las soluciones de armario de archivo Tissue-Tek® de Sakura. Con el aumento de casos y la acumulación de preparaciones, un almacenamiento limpio y organizado es indispensable. Sakura respalda su archivo al permitir el almacenamiento más adecuado para su laboratorio.

Tissue-Tek® Lab Aid® Ultra es el armario que le proporciona espacio de almacenamiento para 96 000 portaobjetos o 22 000 bloques. Su armario preferido cuando necesita archivar portaobjetos de diferentes tamaños es el sistema de armario de archivo Tissue-Tek® Lab Aid®. Está diseñado específicamente para preparaciones de 26 × 76 mm a 76 × 50 mm.



↑ ¿Qué soluciones de sistemas de archivo optimizan su archivado?

El sistema de archivo Tissue-Tek® Uni-Cassette® le permite asegurar sus bloques de forma permanente. Esta solución puede almacenar hasta 1500 casetes.

Nuestros armarios Tissue-Tek proporcionan un almacenamiento seguro de los tejidos y le permiten mantener un archivo manejable.





Sakura Services

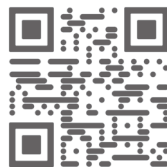
Con nuestra completa gama de servicios, y con una solución de laboratorio total, Sakura pone a su disposición todo lo que necesita para ofrecer diagnósticos rápidos y precisos.

Al proporcionar un servicio y asistencia técnica de alta calidad, nos esforzamos por ayudarle a acortar los tiempos de respuesta, gestionar su carga de trabajo y establecer y alcanzar cualquier otro objetivo que considere crucial para su laboratorio. Sakura le ayuda a través de las siguientes categorías:

- Sakura Bridge, nuestro servicio de asesoramiento para la implementación, pone en contacto a los profesionales con la tecnología para ayudarle a alcanzar sus objetivos, ofrecer los mejores resultados de laboratorio y sacar el máximo partido a su tecnología Advanced SMART Automation de Sakura.

- Las soluciones de leasing permiten a su laboratorio beneficiarse de la última tecnología y mantener el control de los costes. Garantizamos un funcionamiento sin problemas con cada artículo en un solo contrato y una sola factura.
- El equipo del servicio técnico de Sakura le ayuda a garantizar un funcionamiento continuo y fiable de su tecnología. Saque el máximo partido a sus soluciones Sakura con el mantenimiento preventivo anual, así como con las últimas actualizaciones de hardware y software.
- Nuestros cursos de formación para usuarios ayudan a garantizar que el personal de laboratorio tenga toda la información necesaria y esté plenamente formado para utilizar y manejar su instrumento Sakura. Esto le ayudará a aumentar la calidad de los resultados y a mejorar la eficiencia del proceso.

- Los productos reabastecidos automáticamente garantizan que nunca se agoten, con un suministro rápido de consumibles garantizado. En situaciones urgentes de escasez, Sakura puede incluso entregar consumibles a su laboratorio al día siguiente, con opciones de trazabilidad y seguimiento.
- Con la conexión Tissue-Tek® iSupport, Sakura puede supervisar sus instrumentos y proporcionarle un servicio rápido y eficaz, sin la necesidad de programar una visita a las instalaciones. Esto ayuda a maximizar el tiempo de actividad y mantener la continuidad operativa sin interrumpir su proceso diario.



↑ ¿Cómo pueden nuestros servicios aumentar la eficiencia de su laboratorio?

En Sakura ofrecemos una gran variedad de instrumentos, accesorios y consumibles de alta calidad. Utilice las pestañas para navegar rápidamente hasta la sección de su interés. Utilice los códigos correspondientes para pedir artículos o dé la vuelta para obtener inspiración sobre equipos de laboratorio preparados para el futuro.

Códigos de Artículos

Tallado

Tallado
Nuestras herramientas de tallado ayudan a su laboratorio a obtener resultados estandarizados.

Accesorios

Tissue-Tek® Accu-Edge®

Código de artículo Descripción

1454	Mango de plástico para cuchilla de tallado F80 Tissue-Tek® Accu-Edge®
4696	Cuchilla para tallado de seguridad de 130 mm, acero al carbono; 10 cuchillas/caja
4781	Mango para cuchilla de autopsia Tissue-Tek® Accu-Edge®
4786	Mango de tallado Tissue-Tek® Accu-Edge®, corto y recto
4790	Mango de tallado Tissue-Tek® Accu-Edge®, largo y recto
4800	Tabla de tallado Tissue-Tek® Accu-Edge®; 1 tabla de tallado, 1 medidor de profundidad de 1,5, 2,0, 2,5, 3,0 mm y 2 compactadores para tejido por kit
4802	Pocillos de tallado Tissue-Tek® Accu-Edge®; 1 plataforma de pocillos de tallado, 1 medidor de profundidad de 1,5, 2,0, 2,5, 3,0 mm y 2 compactadores para tejido por kit
4803	Tenedor de tallado Tissue-Tek® Accu-Edge® de 1,5 mm ; 1 tenedor de tallado de 1,5 mm y 1 cepillo de limpieza por kit
4804	Tenedor de tallado Tissue-Tek® Accu-Edge® de 2,0 mm ; 1 tenedor de tallado de 2,0 mm y 1 cepillo de limpieza por kit

Código de artículo Descripción

4807	Tenedor de tallado Tissue-Tek® Accu-Edge® de 2,5 mm ; 1 tenedor de tallado de 2,5 mm y 1 cepillo de limpieza por kit
4814	Cepillo de limpieza Tissue-Tek® Accu-Edge®; 10 cepillos/caja
4846	Juego de compactadores Tissue-Tek® Accu-Edge®; 2 compactadores/caja
4847	Juego de galgas Tissue-Tek® Accu-Edge®; 1 medidor de profundidad de 1,5, 2,0, 2,5 y 3,0 mm por kit
0169	Filtro de carbón activado y permanganato de potasio Tissue-Tek® Accu-Edge®
4791	Mango de escalpelo de disección Tissue-Tek® Accu-Edge®



Tallado

Nuestras herramientas de tallado ayudan a su laboratorio a obtener resultados estandarizados.

Consumibles

Código de artículo Descripción

4698	Cuchillas para tallado Tissue-Tek® Accu-Edge® de 130 mm, borde redondo; 50 cuchillas/caja
4783	Cuchillas de autopsia Tissue-Tek® Accu-Edge® de 170 mm; 5 cuchillas/caja
4785	Cuchilla para tallado corta Tissue-Tek® Accu-Edge®; 50 cuchillas/caja
4789	Cuchilla para tallado larga Tissue-Tek® Accu-Edge®; 50 cuchillas/caja
4793	Cuchillas de escalpelo para disección Tissue-Tek® Accu-Edge® n.º 62, punta afilada; 20 cuchillas/caja

Tek® FormaGO®

Código de artículo Descripción

9157	Paños de absorción de formalina Tissue-Tek® FormaGO®, grandes; 100 paños/caja
------	---



4804

Tallado
Nuestras herramientas de tallado ayudan a su laboratorio a obtener resultados estandarizados.

Casetes

Sistema de casete seccionable Tissue-Tek® Paraform®

Código de artículo Descripción

7015	Compactador de casetes Tissue-Tek® Paraform®
7019	Casetes de biopsia Tissue-Tek® Paraform®, 13 × 13 mm; 500 casetes/caja
7020	Casetes de biopsia Tissue-Tek® Paraform®, 500 casetes/caja
7021	Casetes estándar Tissue-Tek® Paraform®, 500 casetes/caja
7022	Casetes de orientación Tissue-Tek® Paraform®; 500 casetes/caja
7023	Casetes de biopsia por afeitado Tissue-Tek® Paraform®; 500 casetes/caja
7024	Casetes de biopsia por punción con aguja gruesa Tissue-Tek® Paraform®; 500 casetes/caja
7026	Inserto de espuma Tissue-Tek® Paraform®, 21 × 14 mm; 500 insertos/paquete
7030	Marcos de casetes Tissue-Tek® Paraform®, color agua; 500 marcos de casete/caja

Código de artículo Descripción

7031	Marcos de casetes Tissue-Tek® Paraform®, color azul; 500 marcos de casete/caja
7034	Marcos de casetes Tissue-Tek® Paraform®, color verde; 500 marcos de casete/caja
7035	Marcos de casetes Tissue-Tek® Paraform®, color lila; 500 marcos de casete/caja
7036	Marcos de casetes Tissue-Tek® Paraform®, color naranja; 500 marcos de casete/caja
7037	Marcos de casetes Tissue-Tek® Paraform®, color rosa; 500 marcos de casete/caja
7040#	Marcos de casetes Tissue-Tek® Paraform®, color blanco; 500 marcos de casete/caja
7041	Marcos de casetes Tissue-Tek® Paraform®, color amarillo; 500 marcos de casete/caja
7070	Marcos apilados Tissue-Tek® Paraform®, color agua; 400 marcos apilados/caja
7071	Marcos apilados Tissue-Tek® Paraform®, color azul; 400 marcos apilados/caja

Tallado

Nuestras herramientas de tallado ayudan a su laboratorio a obtener resultados estandarizados.

Código de artículo Descripción

7072	Marcos apilados Tissue-Tek® Paraform®, color gris; 400 marcos apilados/caja
7073	Marcos apilados Tissue-Tek® Paraform®, color dorado; 400 marcos apilados/caja
7074	Marcos apilados Tissue-Tek® Paraform®, color verde; 400 marcos apilados/caja
7075	Marcos apilados Tissue-Tek® Paraform®, color lila; 400 marcos apilados/caja
7076	Marcos apilados Tissue-Tek® Paraform®, color naranja; 400 marcos apilados/caja
7077	Marcos apilados Tissue-Tek® Paraform®, color rosa; 400 marcos apilados/caja
7080	Marcos apilados Tissue-Tek® Paraform®, color blanco; 400 marcos apilados/caja
7081	Marcos apilados Tissue-Tek® Paraform®, color amarillo; 400 marcos apilados/caja



Tallado
 Nuestras herramientas de tallado ayudan a su laboratorio a obtener resultados estandarizados.

Tissue-Tek® Super Mega-Cassette

Código de artículo	Descripción
4173	Tissue-Tek® Mega-Cassette, color blanco; 750 casetes/caja
7820	Tissue-Tek® Super Mega-Cassette®, 65 × 50 × 18 mm, color blanco, 100 casetes/caja

Geles de orientación de tejido Tissue-Tek® Paraform®

Código de artículo	Descripción
7043	Tiras de gel de orientación de tejido Tissue-Tek® Paraform®, 20,0 × 2,6 mm; 160 tiras/bolsa, 10 bolsas/caja
7045	Geles de biopsia Tissue-Tek® Paraform®; 50 geles/bolsa, 10 bolsas/caja
7046	Geles de dos líneas Tissue-Tek® Paraform®; 50 geles/bolsa, 10 bolsas/caja
7047	Geles de punción de 1 mm Tissue-Tek® Paraform®; 50 geles/bolsa, 10 bolsas/caja
7048	Geles de punción de 2 mm Tissue-Tek® Paraform®; 50 geles/bolsa, 10 bolsas/caja
7049	Geles de punción de 3 mm Tissue-Tek® Paraform®; 50 geles/bolsa, 10 bolsas/caja



7045

7046

7047

7048

7049

Tallado
Nuestras herramientas de tallado ayudan a su laboratorio a obtener resultados estandarizados.

Tissue-Tek® Uni-Cassette®

Código de artículo Descripción

4154F Casetes estándar Tissue-Tek® Uni-Cassette®, color amarillo; 2000 casetes/caja

4155F Casetes estándar Tissue-Tek® Uni-Cassette®, color rosa; 2000 casetes/caja

4156F Casetes estándar Tissue-Tek® Uni-Cassette®, color verde; 2000 casetes/caja

4157F Casetes estándar Tissue-Tek® Uni-Cassette®, color azul; 2000 casetes/caja

4158F Casetes estándar Tissue-Tek® Uni-Cassette®, color naranja; 2000 casetes/caja

4157F Casetes estándar Tissue-Tek® Uni-Cassette®, color blanco; 2000 casetes/caja

Tallado

Nuestras herramientas de tallado ayudan a su laboratorio a obtener resultados estandarizados.

Código de artículo	Descripción
8154	Casetes apilados estándar Tissue-Tek® Uni-Cassette®, color amarillo; 400 casetes/caja
8155	Casetes apilados estándar Tissue-Tek® Uni-Cassette®, color rosa; 400 casetes/caja
8156	Casetes apilados estándar Tissue-Tek® Uni-Cassette®, color verde; 400 casetes/caja
8157	Casetes apilados estándar Tissue-Tek® Uni-Cassette®, color azul; 400 casetes/caja
8158	Casetes apilados estándar Tissue-Tek® Uni-Cassette®, color naranja; 400 casetes/caja
8159	Casetes apilados estándar Tissue-Tek® Uni-Cassette®, color gris; 400 casetes/caja

Tallado
Nuestras herramientas de tallado ayudan a su laboratorio a obtener resultados estandarizados.

Tissue-Tek® Uni-Cassette® de biopsia

Código de artículo Descripción

8086 Casetes apilados de biopsia Tissue-Tek® Uni-Cassette®, color rosa; 400 casetes/caja

8087 Casetes apilados de biopsia Tissue-Tek® Uni-Cassette®, color blanco; 400 casetes apilados/caja

8088 Casetes apilados de biopsia Tissue-Tek® Uni-Cassette®, color azul; 400 casetes apilados/caja

8089 Casetes apilados de biopsia Tissue-Tek® Uni-Cassette®, color amarillo; 400 casetes apilados/caja

8174 Casetes apilados de biopsia Tissue-Tek® Uni-Cassette®, color verde; 400 casetes/caja



Tallado
Nuestras herramientas de tallado ayudan a su laboratorio a obtener resultados estandarizados.

Molde base Tissue-Tek®

Código de artículo	Descripción
4161	Molde base Tissue-Tek®, 7 × 7 × 5 mm; 12 moldes base/paquete
4162	Molde base Tissue-Tek®, 15 × 15 × 5 mm; 12 moldes base/paquete
4163	Molde base Tissue-Tek®, 24 × 24 × 5 mm; 12 moldes base/paquete
4164	Molde base Tissue-Tek®, 30 × 24 × 5 mm; 12 moldes base/paquete
4165	Molde base Tissue-Tek®, 37 × 24 × 5 mm; 12 moldes base/paquete
4166	Molde base Tissue-Tek® Mega-Cassette, 31 × 23 × 13,5 mm; 6 moldes base/paquete

Código de artículo	Descripción
7055	Molde base estándar Tissue-Tek® Paraform®, 32 × 28 mm; 12 moldes base/paquete
7056	Molde base de biopsia/orientación Tissue-Tek® Paraform®, 30 × 19 mm; 12 moldes base/paquete
7057	Molde base de biopsia Tissue-Tek® Paraform®, 13 × 13 mm; 12 moldes base/paquete

Identificación

Instrumento

Tissue-Tek xPrint® LP

Código de artículo	Descripción
--------------------	-------------

3200	Impresora láser de cassetes Tissue-Tek xPrint® LP; 100-240 V CA, 50/60 Hz, 210 VA
------	--



3200

Accesorios

Código de artículo	Descripción
--------------------	-------------

3201	Cable de alimentación estándar Tissue-Tek xPrint® LP para Europa
------	---

3202	Tolva estándar Tissue-Tek xPrint® LP
------	--------------------------------------

3204	Filtro de polvo Tissue-Tek xPrint® LP
------	---------------------------------------

3205	Limpiador de polvo Tissue-Tek xPrint® LP
------	--

3206	Unidad flash USB Tissue-Tek xPrint® LP
------	--

3207	Tarjeta de red USB Tissue-Tek xPrint® LP
------	--

3208	Cable de red Tissue-Tek xPrint® LP
------	------------------------------------

3203	Tolva pequeña Tissue-Tek xPrint® LP
------	-------------------------------------

Identificación
Facilite una identificación
clara en su laboratorio.

Instrumento

Impresora de casetes Tissue-Tek® AutoWrite®

Código de artículo	Descripción
--------------------	-------------

8030	Impresora de casetes Tissue-Tek® AutoWrite®; 100-240 V CA, 50/60 Hz
------	--

Accesorios

Código de artículo	Descripción
--------------------	-------------

8032	Módulo de descarga de casetes Tissue-Tek® AutoWrite®
8042	Cargadores de casetes Tissue-Tek® AutoWrite®; 3 cargadores/caja
8046	Bandejas de casetes Tissue-Tek® AutoWrite®; 10 bandejas/caja
8048	Soporte para casetes con seis cargadores Tissue-Tek® AutoWrite®
8038N	Lámpara de curado Tissue-Tek® AutoWrite®

Consumibles

Código de artículo	Descripción
--------------------	-------------

8050	Hisopos de espuma de limpieza Tissue-Tek® AutoWrite®; 25 hisopos/caja
8051	Kit de cartucho de tinta Tissue-Tek® AutoWrite®; 1 cartucho de 280 ml, 1 dispositivo de sellado y 23 varillas de limpieza por kit



8030

Identificación

Facilite una identificación clara en su laboratorio.

Servicios

Código de artículo	Descripción
--------------------	-------------

SC-8030-P	Acuerdo de servicio para la impresora de casetes Tissue-Tek® AutoWrite® Platinum
------------------	---

SC-8030-G	Acuerdo de servicio para la impresora de casetes Tissue-Tek® AutoWrite® Gold
------------------	---

SC-8030-S	Acuerdo de servicio para la impresora de casetes Tissue-Tek® AutoWrite® Silver
------------------	---

Otros consumibles

Código de artículo	Descripción
--------------------	-------------

8057	Cinta de impresión de seda IDent
-------------	----------------------------------

Procesamiento de tejidos

Procesamiento de tejidos
 Ponga en marcha su procesamiento para reducir el tiempo de respuesta.

Instrumento

Tissue-Tek Xpress® x120

Código de artículo Descripción

7722 Procesador rápido y continuo de tejidos Tissue-Tek Xpress® x120; 230 V CA, 50/60 Hz, 13 A

Accesorios

Código de artículo Descripción

7108 Contenedor de estación de carga Tissue-Tek Xpress® con tapa

7109 Bandeja para transporte de cestas Tissue-Tek Xpress®; 5 bandejas/caja



7722

Consumibles

Código de artículo Descripción

7106 Revestimientos para bandejas Tissue-Tek Xpress®; 100 revestimientos para bandejas/caja

7107 Filtro de carbón activado Tissue-Tek Xpress®; 2 filtros/caja

7115 Solución de preprocesamiento Tissue-Tek Xpress®; 4 botellas de 3,8 l cada una/caja

7120 Fijador molecular Tissue-Tek Xpress®; 4 botellas de 3,8 l cada una/caja

7730 Juego de reactivos de procesamiento Tissue-Tek Xpress® x120; 2 botellas 7731 de 3,8 l cada una y 2 bolsas 7732 de 3,0 l cada una por kit

Servicios

Código de artículo Descripción

SC-7722-P Acuerdo de servicio Tissue-Tek Xpress® x120 Platinum

7722-BRIDGE Servicios de implementación Tissue-Tek Xpress® x120

Procesamiento de tejidos
 Ponga en marcha
 su procesamiento para
 reducir el tiempo de respuesta.

Instrumento

Tissue-Tek VIP® 6 AI

Código de artículo Descripción

6042	Procesador de infiltración por vacío Tissue-Tek® VIP® 6 AI; 230 V CA, 50/60 Hz, 6 A
-------------	---

Consumibles

Código de artículo Descripción

6045	Bolsas de residuos de parafina Tissue-Tek VIP®6; 12 bolsas/caja
-------------	---

Accesorios

Código de artículo Descripción

5264	Bandeja para transporte de cestas Tissue-Tek VIP®
-------------	---

5265	Cesta para 150 casetes Tissue-Tek VIP® con divisores y asas
-------------	---

5269	Asas de cesta para 150 casetes Tissue-Tek VIP®
-------------	--

6034	Raspador de parafina pequeño
-------------	------------------------------

6035	Botella de reactivo Tissue-Tek VIP® 6, completa
-------------	---

Servicios

Código de artículo Descripción

SC-6042-P	Acuerdo de servicio Tissue-Tek VIP® 6 AI Platinum
------------------	---

SC-6042-G	Acuerdo de servicio Tissue-Tek VIP® 6 AI Gold
------------------	---

SC-6042-S	Acuerdo de servicio Tissue-Tek VIP® 6 AI Silver
------------------	---



6042

Procesamiento de tejidos
 Ponga en marcha
 su procesamiento para
 reducir el tiempo de respuesta.

Otros consumibles

Sustituto de xileno Tissue-Tek® Tissue-Clear®

Código de artículo Descripción

1426 Sustituto de xileno Tissue-Tek® Tissue-Clear®;
 1 contenedor, 10 l

1466 Sustituto de xileno Tissue-Tek® Tissue-Clear®;
 1 contenedor, 5 l

1472 Sustituto de xileno Tissue-Tek® Tissue-Clear®;
 1 contenedor, 200 l



1426

Otros consumibles

Código de artículo Descripción

1428 Reactivo TDE 30; 6 botellas de 1 l cada una/caja

1460 Electrodo TDE 30; 2 electrodos/caja

7760 Juego de reactivos de procesamiento Tissue-Tek Xpress® x50;
 1 botella 7731 de 3,8 l y 1 bolsa 7732 de 3,0 l por kit

Otros consumibles

Cera de parafina Tissue-Tek®

Código de artículo Descripción

4508 Cera de parafina Tissue-Tek® TEK III; 1 bolsa, 25 kg

4509 Cera de parafina Tissue-Tek® TEK III; 1 bolsa, 10 kg

4511 Cera de parafina Tissue-Tek® TEK III; 4 bolsas de 2,5 kg cada
 una/caja

4523 Cera de parafina Tissue-Tek® TEK IV, 54-57 °C; 4 bolsas
 de 2,5 kg
 cada una/caja

4525 Cera de parafina Tissue-Tek® TEK IV, 54-57 °C; 1 bolsa, 25 kg

Formación de bloques

Instrumento

Tissue-Tek® AutoTEC® a120

Código de artículo Descripción

7090	Sistema de formación de bloques automatizada Tissue-Tek AutoTEC® a120; 200/230 V CA, 50/60 Hz, 12/11 A
------	--

Accesorios

Código de artículo Descripción

7005	Cargadores de 32 casetes Tissue-Tek AutoTEC®; 4 cargadores/caja
7006	Cargadores de 20 casetes Tissue-Tek®; 4 cargadores/caja
7007	Asas de cargadores de 20 casetes Tissue-Tek®; 6 asas/caja
7008	Puertas de salida Tissue-Tek AutoTEC®; 2 puertas/caja
7010	Cuba de parafina Tissue-Tek AutoTEC®; 12 cubas/caja
7062	Bandeja interior de parafina n.º 1 Tissue-Tek AutoTEC® a120
7063	Bandeja interior de parafina n.º 2 Tissue-Tek AutoTEC® a120; 2 bandejas/caja
7093	Cargador de 20 casetes Tissue-Tek AutoTEC® a120; 6 cargadores, 1 tapa y 1 retenedor por kit
7094	Retenedor para cargador de casetes Tissue-Tek AutoTEC® a120; 4 retenedores para cargadores/caja
7095	Puerta de salida Tissue-Tek AutoTEC® a120; 2 puertas de salida/caja

Formación de bloques
Automatice la formación de bloques para obtener resultados estandarizados.



7090

Consumibles

Código de artículo Descripción

7052	Medio de procesamiento/formación de bloques Tissue-Tek® Paraform®, Fórmula 3; 8 bolsas de 1 kg cada una/caja
------	--

Servicios

Código de artículo Descripción

SC-7090-P	Acuerdo de servicio Tissue-Tek AutoTEC® a120 Platinum
7090-BRIDGE	Servicios de implementación para Tissue-Tek AutoTEC® a120

Formación de bloques
Automatice la formación
de bloques para obtener
resultados estandarizados.

Instrumento

Tissue-Tek® TEC™ 6

Código de artículo Descripción

5114	Sistema de formación de bloques Tissue-Tek® TEC 6; 230 V CA, 50 Hz, 1 A
------	--



Accesorios

Código de artículo Descripción

5120	Cámara de calentamiento Tissue-Tek® TEC 6, grande
5121	Reposamuñecas Tissue-Tek® TEC 6, lado derecho
5122	Reposamuñecas Tissue-Tek® TEC 6, lado izquierdo
5123	Cojín Tissue-Tek® TEC 6, lado derecho
5124	Cojín Tissue-Tek® TEC 6, lado izquierdo
5125	Lámina de protección de pantalla Tissue-Tek® TEC 6
5126	Placa divisoria Tissue-Tek® TEC
5127	Lente de aumento Tissue-Tek® TEC 6
5785	Interruptor de pedal de pie Tissue-Tek® TEC

Formación de bloques
Automatice la formación de bloques para obtener resultados estandarizados.

Servicios

Código de artículo Descripción

SC-5112-P Acuerdo de servicio para sistema de formación de bloques Tissue-Tek® TEC 6 Platinum

SC-5112-G Acuerdo de servicio para sistema de formación de bloques Tissue-Tek® TEC 6 Gold

SC-5112-S Acuerdo de servicio para sistema de formación de bloques Tissue-Tek® TEC 6 Silver

Otros consumibles

Código de artículo Descripción

1550 Raspador de parafina

1551 Compactador Tissue-Tek® TEC, grande

1552 Compactador Tissue-Tek® TEC, pequeño

1553 Bombilla de lámpara Tissue-Tek® TEC 5

5784 Lente de aumento Tissue-Tek® TEC 5

Microtomía

Microtomía
Estandarice sus resultados de microtomía y conserve el valioso tejido.

Instrumento

Tissue-Tek AutoSection®

Código de artículo	Descripción
--------------------	-------------

5000	Micrótopo automatizado Tissue-Tek AutoSection®; 100-240 V CA, 50/60 Hz, 8,2-4,1 A
------	---

Accesorios

Código de artículo	Descripción
--------------------	-------------

4658	Bolsa de recogida de residuos para el micrótopo Tissue-Tek®; 250 bolsas/caja
------	--

Servicios

Código de artículo	Descripción
--------------------	-------------

SC-5000-P	Acuerdo de servicio Tissue-Tek AutoSection® Platinum
-----------	--

SC-5000-G	Acuerdo de servicio Tissue-Tek AutoSection® Gold
-----------	--

SC-5000-S	Acuerdo de servicio Tissue-Tek AutoSection® Silver
-----------	--

Consumibles

Cuchillas de micrótopo desechables Accu-Edge®

Código de artículo	Descripción
--------------------	-------------

7089	Cuchillas de micrótopos Tissue-Tek® Accu-Edge® Paraform®; 10 dispensadores de 50 cuchillas cada uno/caja
------	--

4686	Microtomía de cinta de perfil bajo Tissue-Tek® Accu-Edge® R35; 10 dispensadores de 50 cuchillas cada uno/caja
------	---

4689	Cuchillas de micrótopos de perfil bajo Tissue-Tek® Accu-Edge®; 10 dispensadores de 50 cuchillas cada uno/caja
------	---

4690	Tejidos duros de perfil bajo Tissue-Tek® Accu-Edge® N35; 10 dispensadores de 50 cuchillas cada uno/caja
------	---

4810	Microtomía Cryo de perfil bajo Tissue-Tek® Accu-Edge® C35; 10 dispensadores de 20 cuchillas cada uno/caja
------	---

4980	Cuchillas de micrótopos de perfil bajo duraderas Tissue-Tek® Accu-Edge® A35; 10 dispensadores de 50 cuchillas cada uno/caja
------	---

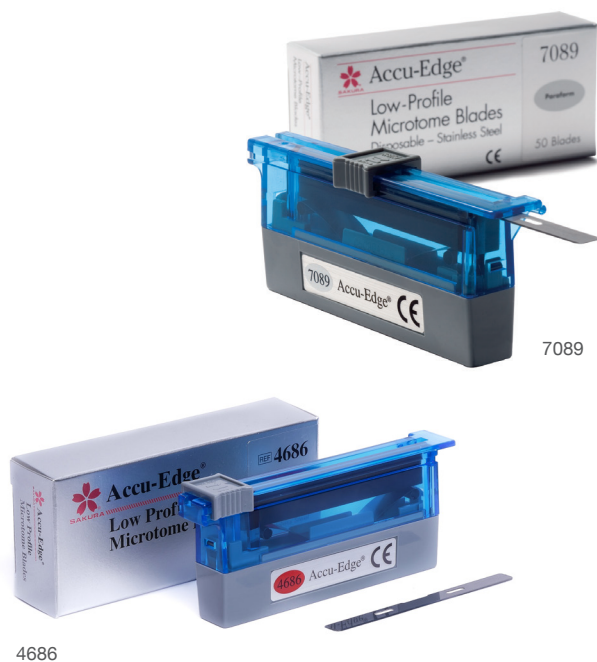
Microtomía
Estandarice sus resultados de microtomía y conserve el valioso tejido.

Consumibles

Portaobjetos Tissue-Tek® SmartWrite®

Código de artículo Descripción

9721 Portaobjetos de bordes canteados adhesivos Tissue-Tek® SmartWrite® con esquina recortada de 90°, color blanco; 72 portaobjetos/caja, 20 cajas/estuche



Consumibles

Bordes canteados adhesivos Tissue-Tek® AutoWrite® con esquina recortada de 90°

Código de artículo Descripción

9597 Portaobjetos de bordes canteados adhesivos Tissue-Tek® AutoWrite® con esquina recortada de 90°, color blanco; 72 portaobjetos/caja, 20 cajas/estuche

9598 Portaobjetos de bordes canteados adhesivos Tissue-Tek® AutoWrite® con esquina recortada de 90°, color azul; 72 portaobjetos/caja, 20 cajas/estuche

9599 Portaobjetos de bordes canteados adhesivos Tissue-Tek® AutoWrite® con esquina recortada de 90°, color rosa; 72 portaobjetos/caja, 20 cajas/estuche

9600 Portaobjetos de bordes canteados adhesivos Tissue-Tek® AutoWrite® con esquina recortada de 90°, color amarillo; 72 portaobjetos/caja, 20 cajas/estuche

9601 Portaobjetos de bordes canteados adhesivos Tissue-Tek® AutoWrite® con esquina recortada de 90°, color verde; 72 portaobjetos/caja, 20 cajas/estuche

Consumibles

Bordes canteados no adhesivos Tissue-Tek® AutoWrite® con esquina recortada de 90°

Código de artículo Descripción

9562 Portaobjetos de bordes canteados no adhesivos Tissue-Tek® AutoWrite® con esquina recortada de 90°, color blanco; 50 portaobjetos/caja, 50 cajas/estuche

9563 Portaobjetos de bordes canteados no adhesivos Tissue-Tek® AutoWrite® con esquina recortada de 90°, color azul; 50 portaobjetos/caja, 50 cajas/estuche

9564 Portaobjetos de bordes canteados no adhesivos Tissue-Tek® AutoWrite® con esquina recortada de 90°, color rosa; 50 portaobjetos/caja, 50 cajas/estuche

9565 Portaobjetos de bordes canteados no adhesivos Tissue-Tek® AutoWrite® con esquina recortada de 90°, color amarillo; 50 portaobjetos/caja, 50 cajas/estuche

9566 Portaobjetos de bordes canteados no adhesivos Tissue-Tek® AutoWrite® con esquina recortada de 90°, color verde; 50 portaobjetos/caja, 50 cajas/estuche

Consumibles

Tissue-Tek® AutoWrite® Adv. con esquina recortada de 90°

Código de artículo Descripción

9618 Portaobjetos de bordes canteados adhesivos Tissue-Tek® AutoWrite® Advanced con esquina recortada de 90°, color blanco; 72 portaobjetos/caja, 20 cajas/estuche

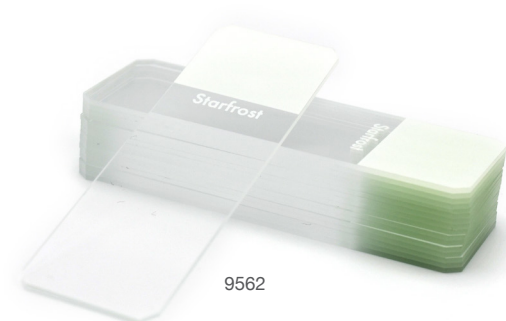
Servicios

Código de artículo Descripción

SC-5000-P Acuerdo de servicio Tissue-Tek AutoSection® Platinum

SC-5000-G Acuerdo de servicio Tissue-Tek AutoSection® Gold

SC-5000-S Acuerdo de servicio Tissue-Tek AutoSection® Silver



Tinción principal y montaje de preparaciones

Instrumento

Tissue-Tek Prisma® Plus

Código de artículo	Descripción
6172	Sistema automatizado de tinción para portaobjetos Tissue-Tek Prisma® Plus, configuración estándar; 230 V CA, 50/60 Hz, 5,5 A
6173	Sistema automatizado de tinción para portaobjetos Tissue-Tek Prisma® Plus, configuración de tinción especial; 230 V CA, 50/60 Hz, 5,5 A

Accesorios

Código de artículo	Descripción
HIS40614	Inserto de cesta Tissue-Tek Prisma® para 5 portaobjetos grandes
6135	Adaptador de carga de cestas de 20 portaobjetos Tissue-Tek Prisma®
6136	Adaptador de cestas de 20 portaobjetos Tissue-Tek Prisma®
6137	Cesta de 10 portaobjetos Tissue-Tek Prisma®, tinciones especiales
6138	Adaptador de cestas de 10 portaobjetos Tissue-Tek Prisma®
6139	Adaptador de carga/descarga de cestas de 10 portaobjetos Tissue-Tek Prisma®
6140	Depósito de tinción especial Tissue-Tek Prisma®, 160 ml

Código de artículo	Descripción
6141	Depósito de solución calefactado Tissue-Tek Prisma®
6144	Tapa Tissue-Tek Prisma®, depósito de tinción especial
6145	Depósito de solución pequeño Tissue-Tek Prisma®, 260 ml
6146	Tapa Tissue-Tek Prisma®, depósito de solución pequeño
6147	Depósito de solución estándar Tissue-Tek Prisma®, 680 ml
6148	Depósito de solución estándar con asa Tissue-Tek Prisma®, 680 ml
6149	Depósito de lavado Tissue-Tek Prisma®
6151	Tapa Tissue-Tek Prisma®, depósito de solución estándar
6152	Bandeja de depósito de 3 posiciones Tissue-Tek Prisma®
6153	Tapa grande para bandeja de depósito de 3 posiciones Tissue-Tek Prisma®
6154	Bandeja de depósito de 4 posiciones Tissue-Tek Prisma®
6155	Tapa grande para bandeja de depósito de 4 posiciones Tissue-Tek Prisma®

Código de artículo	Descripción
6156	Bandeja de depósito de tinción especial Tissue-Tek Prisma®
6157	Juego de depósitos de solución estándar Tissue-Tek Prisma®
6158	Juego de depósitos de solución pequeños Tissue-Tek Prisma®
6159	Juego de depósitos de solución para tinciones especiales Tissue-Tek Prisma®
6160	Filtros de carbón activado; 2 filtros/caja
6163	Hoja de protección del panel de control Tissue-Tek Prisma®
6508	Sistema de lector de códigos de barras Tissue-Tek® para montadores; 1 escáner, Mini Velocity, Sd, USB +E/S, modo Q de 5 V CC y cable SP por kit

Consumibles

Código de artículo	Descripción
6188-E	Kit de tinción H&E Tissue-Tek®; 4 botellas de solución de hematoxilina n.º 1 de 750 ml cada una, 4 bolsas de solución de hematoxilina n.º 2 de 800 ml cada una y 4 bolsas de eosina de 820 ml cada una por kit

Servicios

Código de artículo	Descripción
SC-6172-P	Acuerdo de servicio Tissue-Tek Prisma® Plus Standard Platinum
SC-6172-G	Acuerdo de servicio Tissue-Tek Prisma® Plus Standard Gold
SC-6172-S	Acuerdo de servicio Tissue-Tek Prisma® Plus Standard Silver
SC-6173-P	Acuerdo de servicio Tissue-Tek Prisma® Plus Special Platinum
SC-6173-G	Acuerdo de servicio Tissue-Tek Prisma® Plus Special Gold
SC-6173-S	Acuerdo de servicio Tissue-Tek Prisma® Plus Special Silver

Instrumento

Montador Tissue-Tek Film®

Código de artículo Descripción

4742	Cubreobjetos automatizado Tissue-Tek Film®; 230 V CA, 50/60 Hz, 0,8 A
------	---



4742 + 6173

Accesorios

Código de artículo Descripción

4745	Botella de disolvente Tissue-Tek Film®, 500 ml
4746	Tapón para botella de disolvente Tissue-Tek Film®
4748	Botella de residuos Tissue-Tek Film®, 200 ml
4749	Tapón para botella de residuos Tissue-Tek Film®
4768	Cesta de portaobjetos Tissue-Tek®
6134	Enlace Tissue-Tek Prisma® para montador Tissue-Tek Film®
6165	Adaptador de conexión de mangueras de escape Tissue-Tek Prisma®, 38 mm
6166	Adaptador de conexión de mangueras de escape Tissue-Tek Prisma®, 75 mm

Consumibles

Código de artículo Descripción

4770	Película de montaje Tissue-Tek®; 70 m/rollo, 5 rollos/caja
4772	Cuchilla de corte Tissue-Tek®; 5 cuchillas de corte/paquete

Servicios

Código de artículo Descripción

SC-4742-P	Acuerdo de servicio Tissue-Tek Film® Platinum
SC-4742-G	Acuerdo de servicio Tissue-Tek Film® Gold
SC-4742-S	Acuerdo de servicio Tissue-Tek Film® Silver

Instrumento

Tissue-Tek® Glas g2

Código de artículo Descripción

6502 Montador automático de cristal Tissue-Tek® Glas g2; 230 V CA, 50/60 Hz, 1,2 A

Accesorios

Código de artículo Descripción

4465 Soporte para 24 portaobjetos Tissue-Tek® con asa; 6 juegos, cada uno con 1 soporte para portaobjetos y asa/caja

6168 Enlace Tissue-Tek Prisma® para montador de cristal Tissue-Tek® Glas™ g2

6430 Contenedor de residuos Tissue-Tek Prisma®

6433 Botella de cebado Tissue-Tek® Glas g2

6505 Botella de residuos Tissue-Tek® Glas g2

6506 Conjunto de alojamiento de escape Tissue-Tek® Glas g2, 38 mm

6507 Conjunto de alojamiento de escape Tissue-Tek® Glas g2, 75 mm

Consumibles

Código de artículo Descripción

1408N Medio de montaje Tissue-Tek® Glas; 6 botellas de 500 ml cada una/caja

1410 Tissue-Tek® Glas Pertex; 6 botellas de 500 ml cada una/caja

1467N Tissue-Tek® Glas Tissue-Mount; 6 botellas de 500 ml cada una/caja

6416 Cubreobjetos Tissue-Tek® Glas, 24 × 50 mm; 200/soporte, 5 soportes/caja

9581 Cubreobjetos Tissue-Tek® Glas, 24 × 50 mm; 100/soporte, 10 soportes/caja

9582 Cubreobjetos Tissue-Tek® Glas de 24 × 60 mm; 100/soporte, 10 soportes/caja



9581

Servicios

Código de artículo Descripción

SC-6502-P Acuerdo de servicio Tissue-Tek® Glas™ g2 Platinum

SC-6502-G Acuerdo de servicio Tissue-Tek® Glas™ g2 Gold

SC-6502-S Acuerdo de servicio Tissue-Tek® Glas™ g2 Silver

Otros

Código de artículo Descripción

4456 Cubeta verde de tinción Tissue-Tek® con tapa;
12 cubetas de tinción/caja

4457 Cubeta blanca de tinción Tissue-Tek® con tapa;
12 cubetas de tinción/caja

Tinción avanzada

Instrumento

Tissue-Tek Genie®

Código de artículo Descripción

8200 Sistema de tinción avanzado Tissue-Tek Genie®

Accesorios

Código de artículo Descripción

Varios Sakura ofrece todos los accesorios necesarios para la tinción dentro de su modelo de facturación de precio por portaobjeto

Consumibles

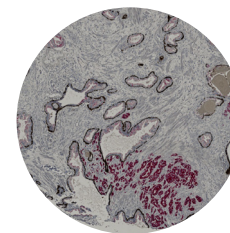
Código de artículo Descripción

Varios Sakura proporcionan más de 135 biomarcadores listos para usar óptimos para permitir la realización de IHC estándar, DuoStaining, sondas de ISH y consumibles asociados. Los cromógenos que se pueden suministrar son DAB y rojo estándar.

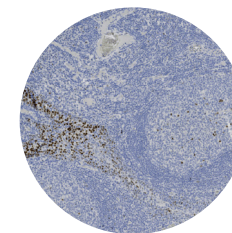
Para obtener más información, póngase en contacto con su contacto local de ventas de Sakura.



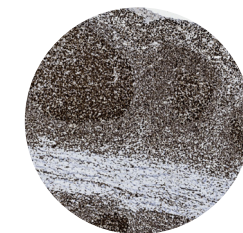
8200



DUO PIN-cocktail



Receptor de estrógeno



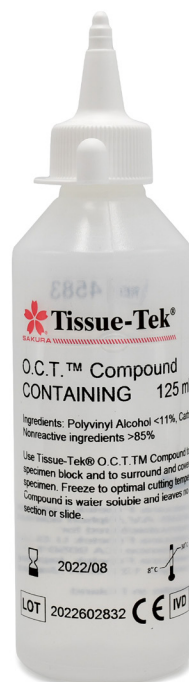
MLH1

Criotomía

Criotomía
 Permita que su laboratorio
 ofrezca resultados de criotomía
 de alta calidad y estandarizados.

Consumibles

Código de artículo	Descripción
4557	Tissue-Tek® Cryomold® estándar; 100 moldes/caja, 12 cajas/estuche
4565	Tissue-Tek® Cryomold® de biopsia; 100 moldes/caja, 12 cajas/estuche
4566	Tissue-Tek® Cryomold® intermedio; 100 moldes/caja, 12 cajas/estuche
4583	Compuesto OCT Tissue-Tek®; 12 botellas de 125 ml cada una/caja
4728	Tissue-Tek® Cryomold® estándar; 1200 moldes/caja
4730	Tissue-Tek® Cryomold® de biopsia; 1200 moldes/caja



4583

Citología

Citología

Descubra más soluciones que optimizan el flujo de su laboratorio.

Consumibles

Código de artículo	Descripción
4301	Kit de cámara de fluido Cyto-Tek® 2500 de 1 ml; 20 cámaras de fluido de 1 ml (4329), 20 soportes para cámara de muestras de 1 ml (4336), 20 tapas de cámara de 1 ml (4335) y 20 papeles de filtro de 1 ml (4333) por kit
4329	Cámara de fluido Cyto-Tek® de 1 ml; 50 cámaras/bolsa, 4 bolsas/caja
4333	Papel de filtro Cyto-Tek® de 1 ml; 200 hojas/caja
4335	Tapón de cámara Cyto-Tek® de 1 ml; 50 tapones/bolsa, 4 bolsas/caja
4336	Soporte para cámara de muestras Cyto-Tek® de 1 ml; 50 soportes/bolsa, 4 bolsas/caja

Archivo

Archivo
Archive sus portaobjetos
y bloques en un espacio
limitado.

Instrumento

Tissue-Tek® Lab Aid Ultra™ II

Código de artículo	Descripción
--------------------	-------------

3990	Armario Tissue-Tek® Lab Aid® Ultra™ II
------	--

Accesorios

Código de artículo	Descripción
--------------------	-------------

3980	Carro Tissue-Tek® Lab Aid® Ultra™ II
------	--------------------------------------

3981	Bandejas Tissue-Tek® Lab Aid® Ultra™ II; 32 bandejas/caja
------	---

3982	Bandejas Tissue-Tek® Lab Aid® Ultra™ II con tapa; 20 bandejas/caja
------	--

Instrumento

Uni-Cassette®

Código de artículo	Descripción
--------------------	-------------

4192	Armario para casetes Tissue-Tek®
------	----------------------------------

Instrumento

Tissue-Tek® Lab Aid®

Código de artículo	Descripción
--------------------	-------------

4010	Base de suelo Tissue-Tek® Lab Aid®, verde
------	---

4011	Base de suelo Tissue-Tek® Lab Aid®, beige
------	---

4012	Panel superior Tissue-Tek® Lab Aid®, verde
------	--

4013	Panel superior Tissue-Tek® Lab Aid®, beige
------	--

4014	Sección de cajón Tissue-Tek® Lab Aid®, 14 × 25 × 76 mm, verde
------	--

4015	Sección de cajón Tissue-Tek® Lab Aid®, 14 × 25 × 76 mm, beige
------	--

4016	Sección de cajón Tissue-Tek® Lab Aid®, 7 × 76 × 50 mm, verde
------	---

4017	Sección de cajón Tissue-Tek® Lab Aid®, 7 × 76 × 50 mm, beige
------	--

4038	Sección de unidad de bloque de parafina Tissue-Tek® Lab Aid®, beige
------	--



www.sakura.com

Póngase en contacto
con nosotros.

Tanto si busca información sobre
nuestros productos y servicios
como si desea explorar nuestras
soluciones, estaremos encantados
de ayudarle. Solo tiene que
ponerse en contacto con nosotros
y le ayudaremos a resolver todos los
retos de su laboratorio.

Contacto



SAKURA

Visítenos en sakura.com