

# Produktkatalog



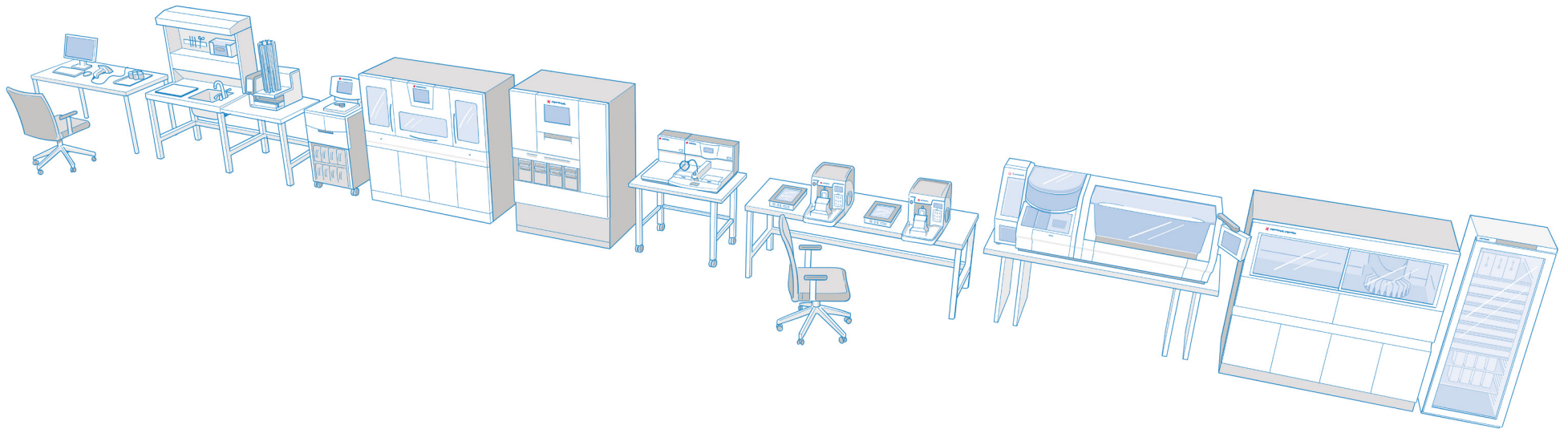
continuous innovation for pathology





# Raumaufteilung

Gestalten Sie Ihr eigenes Labor



# Sakura Finetek Europe



# Inhaltsverzeichnis

Über uns	6
Zuschnitt	9
Identifikation	13
Gewebeentwässerung	17
Gewebeeinbettung	21
Mikrotomie	25
Primäres Färben und Eindecken	27
IHC-Färben	31
Archivierung	33
Sakura-Dienstleistungen	35
Artikelnummern	37
Kontakt	79

# Über uns



**Die Geschichte von Sakura Finetek begann schon lange vor der Ära der modernen Pharmazie. Tatsächlich bieten wir seit 1596 pharmazeutische Lösungen und seit 1871 medizinische Geräte an. Vom ersten japanischen Mikroskop bis hin zur Tissue-Tek®-Originaltechnologie – unser Erfolg spricht für sich: Präzision und Effizienz, beständig optimiert in jahrzehntelanger Unternehmertätigkeit.**

Unser Ziel ist es, die beste Medizintechnik zu liefern. Doch unsere Mission geht darüber hinaus: Wir wollen Menschen von einer Krankheit erlösen, die weltweit millionenfach Leid verursacht: dem Krebs. Unsere Technologien ermöglichen eine fortschrittlichere Krebsdiagnostik, da sie integrierte Lösungen für die anatomische Pathologie bieten. Hinter jeder Sakura-Technologie steht ein erfahrenes Innovationsteam, das Ihnen eine schnelle und exakte Diagnostik erleichtert.

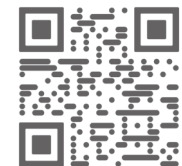
Unser unmittelbares Ziel passt perfekt zu unserer Vision für die Zukunft. Die „Advanced SMART Automation“-Technologie schließt die Lücke zwischen einer steigenden Krebshäufigkeit und zu wenigen Fachkräften, da die Gesamtproduktivität erhöht, Durchlaufzeiten reduziert und Rückstände abgebaut werden. Dies gibt Ihrem Team die Zeit, effizienter zu arbeiten und sich auf das wirklich Wichtige zu konzentrieren.

Ermöglichen Sie Ihrem Labor den nächsten Schritt in Richtung Automatisierung – mit dem Service-Angebot von Sakura. Mit SakuraBridge verwandeln Sie Ihre Einrichtung in ein rundum autonomes SMART-Labor.

Diese rundum maßgeschneiderte Dienstleistung beinhaltet eine umfassende Beratung und eine reibungslose Implementierung, die exakt auf Ihre Bedürfnisse zugeschnitten ist.

Um unsere Vision und Mission für die Krebsdiagnostik zu realisieren, haben wir unsere „Advanced SMART Automation“-Technologie und unsere Bridge-Dienstleistungen auch auf den Bereich des IHC-Färbens ausgeweitet und unsere integrierten Lösungen weiter ausgebaut. Die IHC-Färbetechnologie der nächsten Generation: Diese Lösung bietet ein Höchstmaß an Qualität über das gesamte Antikörpersortiment hinweg und maximiert das Vertrauen in jeden Objektträger, wenn es um einhundertprozentig korrekte Diagnosen geht.

Denn auf eines können Sie sich garantiert verlassen: auf unsere Objektträger für eine schnelle und exakte Diagnostik. Es ist unser Ziel und unsere Mission, die Essenz der IHC-Technologie (Immunhistochemie) zu erfassen und in einen Standard zu verwandeln, den alle respektieren und verstehen.



→ Wir unterstützen die Experten der Pathologie.



---

## Wir unterstützen Experten in der Pathologie

Sprechen wir darüber, wie  
wir die Realität von morgen  
möglich machen können.

**Gemeinsam.**



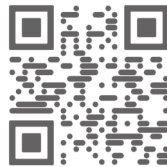
# Zuschnitt

---

## Tissue-Tek® Accu-Edge®

Für eine schnelle, genaue und standardisierte Diagnostik werden die richtigen Werkzeuge benötigt. Die Sakura-Serie Tissue-Tek® Accu-Edge® bietet eine Reihe von Zuschneidebrettern, -messern, -scheren und -skalpellen, die für Ihr Labor unverzichtbar sind. Mit den Tissue-Tek® Zuschneide-Werkzeugen können Sie auf einfache Weise Gewebeproben mit einer kontrollierten und standardisierten Dicke entnehmen und so eine gleichbleibende Qualität bei der Geweewässerung ermöglichen.

Das Formalin-Sicherheitssystem Tissue-Tek® FormaGO® unterstützt Sie dabei, Ihr Personal sowie die Umwelt vor den schädlichen Auswirkungen von Formalin zu schützen. Mit FormaGO können Sie Formalin sicher und bequem handhaben, da dieses System Formalin absorbiert und neutralisiert.



→ Wie erleichtern unsere Verbrauchsmaterialien Ihren MTA das Zuschneiden?





---

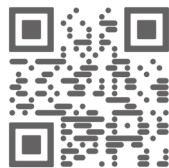
## Tissue-Tek® Paraform® Schneidbares Kassettensystem

Sobald das Gewebe während des Zuschneidens korrekt ausgerichtet ist, wird es im Tissue-Tek® Paraform® fixiert, sodass keine Neuausrichtung erforderlich ist. Dank seiner Vielseitigkeit kann dieses System sowohl beim manuellen als auch beim automatischen Einbetten mit dem Tissue-Tek AutoTEC® a120 verwendet werden.

Bei Verwendung von Tissue-Tek Paraform in Kombination mit dem Tissue-Tek AutoTEC a120 entfällt das zeitaufwändige manuelle Einbetten. So bleibt Ihnen mehr Zeit für komplexere Aufgaben, während Ihre eingebetteten Blöcke mit gleichbleibend hoher Qualität von allein fertiggestellt werden.

Die kompatiblen Tissue-Tek® Paraform® Gewebeorientierungsgele sind auch in der Lage, die Ausrichtung von kleinerem oder schwer auszurichtendem Gewebe zu fixieren und zu erhalten. Sobald das Gewebe durch das Gel in der Kassette korrekt gesichert ist, kann es sich garantiert nicht mehr bewegen.

Die Kassetten können verschiedene Gewebeprobe, einschließlich solcher, die eine spezielle Ausrichtung erfordern, in einem der drei verfügbaren Kassettentypen aufnehmen: Standard, Biopsie oder Biopsie 13 × 13.



↑ Sie möchten wissen, welche Vorteile Paraform-Kassetten für einen SMARTen Laborbetrieb bieten?



TiSoo-Tek xPrint LP  
Small Chemical Printer

# Identifikation

## Tissue-Tek xPrint® LP

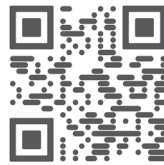
Wählen Sie eine hochwertige Druckqualität.

Der Laser-Kassettendrucker Tissue-Tek xPrint® LP ermöglicht eine bessere Identifizierung von Gewebeproben in Ihrem Labor. Der Laser-Kassettendrucker ist mit einigen hochmodernen Funktionen ausgestattet und hilft, eine zuverlässige Rückverfolgbarkeit von Proben sicherzustellen, während es gleichzeitig ein zukunftsicheres Asset für Ihr Labor darstellt.

Dank seiner Kompatibilität mit Laborinformationssystemen kann der Tissue-Tek xPrint LP nahtlos in Ihren Arbeitsablauf integriert werden, sodass Sie den Arbeitsablauf in Ihrem Labor vereinheitlichen können.

Der Laser-Kassettendrucker dient als Verbindungsglied in Ihrem Labor und unterstützt einen unterbrechungsfreien Ablauf zwischen den zahlreichen Schritten der Gewebeeutwässerung.

Beschriften Sie Ihre Kassetten effizient und mühelos und genießen Sie den ultimativen Komfort eines vernetzten und optimierten Arbeitsablaufs.



↑ Wie trägt der Tissue-Tek xPrint LP zu einem nahtlosen Laborgewebeprobenfluss bei?





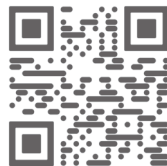
---

## Tissue-Tek® AutoWrite®

Mit Tissue-Tek® AutoWrite® müssen Sie Ihre Kassetten nicht mehr manuell beschriften. Die Implementierung des automatischen Kassettendruckers ergänzt alle Advanced SMART Automation Geräte von Sakura im Histologie- und Zytologielabor. Der technische Service von Sakura sorgt für eine uneingeschränkte Plug-and-play-Fähigkeit des Tissue-Tek AutoWrite-Systems, sodass Sie nur noch Ihre Kassetten einsetzen müssen.

Der Tissue-Tek AutoWrite ist mit den meisten auf dem Markt erhältlichen Kassetten kompatibel. Wenn Sie schneidbare Tissue-Tek® Paraform® Kassetten verwenden, können Sie mit dem automatischen Drucker Ihr Etikettiersystem auch nach der Probendiagnose reibungslos am Laufen halten.

Erleben Sie den Komfort einer vollautomatischen und zuverlässigen Kassetten-Etikettierung – mit dem Tissue-Tek AutoWrite.



↑ Welche Tissue-Tek-AutoWrite-Funktionen optimieren die Kassettenbeschriftung in Ihrem Labor?



# Gewebeentwässerung

## Tissue-Tek Xpress® x120

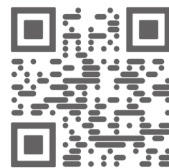
**In kürzester Zeit die besten Ergebnisse zu erhalten, ist für Labore entscheidend. Mit dem Tissue-Tek Xpress® x120 kann Ihr Labor alle 20 Minuten Kassetten laden. Das führt zu einem Durchsatz von bis zu 120 Kassetten pro Stunde. Die meisten Laborarbeiten können nun tagsüber erledigt werden, sodass keine unnötigen Wartezeiten mehr entstehen.**

Implementieren Sie mithilfe von Sakura Bridge den Automaten Xpress x120 für die kontinuierliche Gewebeentwässerung. Unsere Dienstleistung unterstützt Sie auf dem Weg zu einem kontinuierlichen

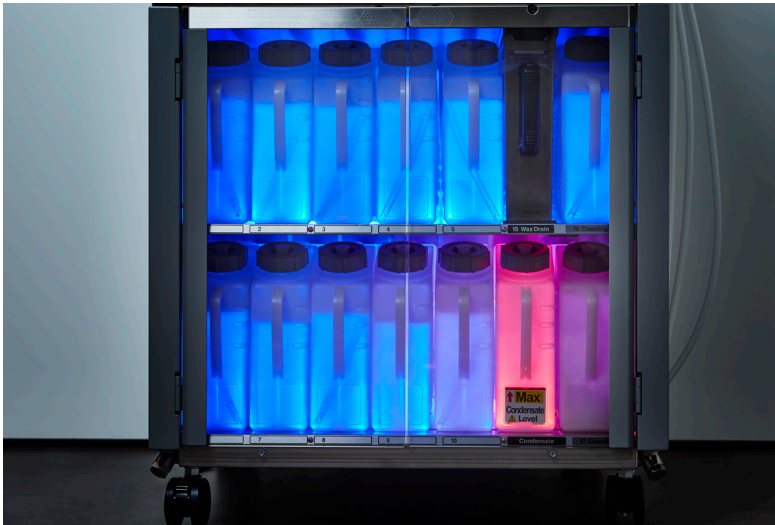
Arbeitsablauf, der effizient, überschaubar und sicher ist, was die Durchlaufzeiten verkürzt und den Patienten eine schnellere Diagnose ermöglicht.

Verkürzung der Durchlaufzeit, damit Patienten eine schnellere Diagnose erhalten.

Der Tissue-Tek Xpress x120 macht den Unterschied. So arbeiten Sie kontinuierlich und SMART: Verkürzen Sie Wartezeiten und ermöglichen Sie sich und Ihren Kollegen ein sicheres Arbeiten.



↑ Welche Vorteile des Systems Tissue-Tek Xpress x120 standardisieren und automatisieren die Gewebeentwässerung in Ihrem Labor?





## Tissue-Tek VIP® 6 AI

Stellen Sie sich vor: eine zuverlässige und sichere Gewebeerwässerung mit einem Gerät, das einfach alles kann! Der Tissue-Tek VIP® 6 AI Gewebeerwässerer basiert auf einer vielfach optimierten Goldstandard-Technologie und ist ein besonders verlässliches und sicheres System zur Bereitstellung hochwertiger Gewebeerwässerung. Alle Gewebeerarten, darunter auch Fettgewebe, können mit dem VIP 6 AI entwässert werden. Darüber hinaus ermöglichen die von Sakura empfohlenen Protokolle die gleichzeitige Entwässerung von Fett- und Nicht-Fett-Gewebe. Farbcodierte Anschlüsse und die Beleuchtung der Reagenzrückseite ermöglichen einen sicheren und unterbrechungsfreien Austausch von Reagenzien.

Sakura hat über 40 Jahre Erfahrung in der Herstellung hochwertiger Produkte für die Gewebeerwässerung. Diese sind für ihre Zuverlässigkeit bekannt, und dies gilt selbstverständlich auch für den Tissue-Tek VIP 6 AI. Mithilfe unserer innovativen Systeme können Sie Reagenzien automatisch mischen und die Qualität des entwässerten Gewebes verbessern, ohne dass sich die Protokollzeiten verlängern.



↑ Welche Funktionen des Tissue-Tek VIP 6 AI erleichtern Ihnen die Gewebeerwässerung?

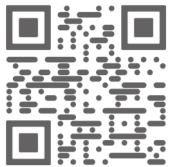


# Gewebeeinbettung

## Tissue-Tek AutoTEC® a120

Stellen Sie sich vor: Pro Stunde werden 120 Blöcke automatisch eingebettet und sind für das Gewebeschnneiden bereit. So setzen Sie Kapazitäten für andere wichtige Labortätigkeiten frei und können sicher sein, dass alle Ihre Gewebeproben zuverlässig standardisiert und jedes Mal hochwertig eingebettet werden. Mit dem Tissue-Tek AutoTEC® a120 können Sie in Ihrem Pathologielabor für den entscheidenden Unterschied sorgen. In Kombination mit Sakura Bridge lässt sich das System Tissue-Tek AutoTEC a120 schrittweise implementieren, damit Ihr Labor das gesamte Potential dieser Produktlösung uneingeschränkt nutzen kann.

Die einzigartigen schneidbaren Tissue-Tek® Paraform® Kassetten sichern die Ausrichtung Ihres Gewebes während des gesamten Prozesses, wodurch das Risiko eines Gewebeverlusts oder einer falschen Ausrichtung minimiert wird.



↑ Welche Vorteile bietet das System x120 bei der Standardisierung und Automatisierung der Einbettungsverfahren in Ihrem Labor?

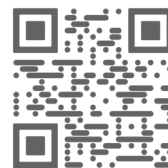
---

## Tissue-Tek® TEC 6

Verlässlich, komfortabel und anwenderfreundlich: Der Tissue-Tek® TEC 6 sorgt für eine rundum optimierte Gewebeeinbettung. Dieses System ist Ihr zuverlässiger manueller Gewebeausgießer für alle Labore.

Mit dem präzisen Aufbau des 5 mm tiefen Tissue-Tek® Ausgießformsystem aus Edelstahl können Sie das schneidbare Tissue-Tek® Paraform® Kassettensystem auch mit dem TEC 6 verwenden. Sicheres Einbetten steht für die Gewissheit, dass das Gewebe während des gesamten Prozesses fixiert ist.

Mit dem Tissue-Tek TEC 6 erleichtern Sie sich den manuellen Einbettungsprozess und bereiten Ihre Blöcke rundum bedarfsgerecht vor, bereit für die Mikrotomie.



↑ Welche Vorteile bietet der Tissue-Tek TEC 6?









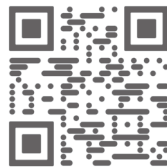
# Mikrotomie

## Tissue-Tek AutoSection®

Stellen Sie mit dem Tissue-Tek AutoSection® eine gleichbleibend hohe Blockschnittqualität im Objektträger sicher. Dieses automatisierte Mikrotom steht für Qualität, Effizienz und Komfort. Sakura unterstützt Sie bei der Installation des AutoSection in Ihrem Labor, damit Sie vom ersten Tag an voll einsatzbereit sind.

Der komfortable Betrieb des AutoSection mit seinen One-Touch-Funktionen zum Trimmen und Schneiden von Gewebe macht wiederholte Handradbewegungen überflüssig, sodass Ihre Labortechniker das Gerät problemlos in Betrieb nehmen können.

Die AutoAlign-Technologie macht die manuelle Blockausrichtung überflüssig und garantiert eine konsistente und exakte Blockanpassung. In Kombination mit der AutoTrim-Funktion werden Ihre Blöcke automatisch standardisiert und präzise getrimmt.



↑ Welche Vorteile des Tissue-Tek AutoSection standardisieren und vereinfachen die Mikrotomie in Ihrem Labor?



# Primäres Färben und Eindecken

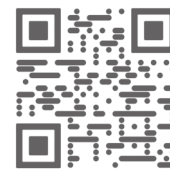
## Tissue-Tek Prisma® Plus & Tissue-Tek Film®

Sorgen Sie für höchste Qualität und Geschwindigkeit in Ihrem Labor, mit den integrierten Systemen Tissue-Tek Prisma® Plus und Tissue-Tek Film®. Dank der Möglichkeit zum kontinuierlichen Beladen können Sie jederzeit einen Korb mit Objektträgern hinzufügen. Die Planungssoftware des Tissue-Tek Prisma Plus ermöglicht die gleichzeitige Ausführung mehrerer Protokolle.

Die Planungssoftware des Tissue-Tek Prisma Plus ermöglicht die gleichzeitige Ausführung mehrerer Protokolle für ein effizienteres und flexibleres Färben. Der Tissue-Tek Film liefert in kürzester Zeit perfekt eingedeckte Objektträger für die Diagnostik. Der Tissue-Tek Film ermöglicht eine effiziente und schnelle Eindeckung von Objektträgern,

die anschließend für die Diagnose bereit sind. Durch die Verbindung des Prisma Plus mit der Folie entsteht ein integrierter, vollautomatischer Färbe- und Eindeckprozess.

Erreichen Sie mit der einzigartigen 2-Komponenten-Hämatoxylin-Lösung eine klare, konsistente Objektträgerfärbung. Mit dem Tissue-Tek® H&E Färbekit können Sie Ihre Färbeverfahren auf ein neues Niveau heben und bis zu 2.500 Objektträger färben. Bereiten Sie sich mit der Tissue-Tek® Eindeckfolie auf die Zukunft der digitalen Pathologie vor.



↑ Welche Vorteile des Prisma Plus & Film machen Ihr Labor fit für die digitale Pathologie?



---

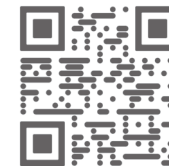
## Tissue-Tek Prisma® Plus und Tissue-Tek® Glas g2

Die Kombination aus Tissue-Tek Prisma® Plus und Tissue-Tek® Glas g2 ist eine Walk-Away-Lösung, die Laboren viel Zeit bei der Glaseindeckung spart. Der Durchsatz von bis zu 420 Objektträgern pro Stunde der Färbe- und Eindeckkombination für Glas sorgt für die Effizienz, die in Ihrem Labor benötigt wird.

Die Mechatronic-Technologie verbessert die Platzierung des Eindeckautomaten und garantiert konsistente, luftblasenfreie Objektträger.

Mit den Systemen Tissue-Tek Prisma Plus und Tissue-Tek Glas g2 können Sie sicher sein, dass Ihr Labor nur Objektträger von höchster Qualität liefert.





↑ Welche Vorteile des g2-Glaseindeckers ermöglichen es Ihrem Labor, das Eindecken zu standardisieren?



**BAKURA** Tissue-Tek Genie®  
Advanced Staining System

# IHC-Färben

## Tissue-Tek Genie®

Stellen Sie sich vor, Sie können jedem Ihrer Diagnostik-Objektträger zu 100 % vertrauen!

Vor dem Hintergrund der Therapieoptimierung müssen sich die Experten in der Pathologie auf jeden einzelnen Objektträger verlassen können, um die richtige Diagnose zu stellen.

Die Immunhistochemie hat sich mit zunehmender Komplexität weiterentwickelt, was viele Variationen und Kombinationen zur Folge hat, wenn es um die optimale Färbequalität geht. NordiQC<sup>1</sup> hat im Bewertungsschema eine Verbesserung der Erfolgsquote der eingereichten Objektträger auf verschiedenen Plattformen von 71 % auf 79 % gezeigt. Das ist ermutigend, aber in Zeiten der Präzisionsmedizin muss die Genauigkeit und Präzision von IHC-Tests noch mehr gewährleistet werden.

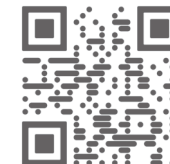
Um diese Herausforderungen zu meistern, entwickelte sich die Branche weiter und hat zahlreiche Variablen und Möglichkeiten hervorgebracht, die große Flexibilität bieten. Beim Streben nach dem richtigen Färben kann jedoch die Entwicklung unterschiedlichster Lösungen mit zahlreichen Kombinationen zu hoher Subjektivität führen.

Unsere Lösung ermöglicht bewährte und dennoch optimierte Objektträger-Färbeverfahren, die durch eine externe Qualitätsbewertung unserer Sakura-Antikörper und durch ihre IVDR-Konformität validiert sind. Dieser optimale Prozess gewährleistet eine vorhersehbare Durchlaufzeit des Patientenfalls, bei der Sie jederzeit alle Objektträger und alle Biomarker auf jede Station laden können. Unsere GenieOnline-Bestandsverwaltung mit Wissensdatenbank erleichtern diesen Prozess und fördern eine optimale Zusammenarbeit.

Nur optimale Ergebnisse.



<sup>1</sup> Nielsen, S. et al. (2022) "Lessons learned, challenges taken, and actions made for 'precision' immunohistochemistry. Analysis and perspectives from the NORDIQ proficiency testing program," *Applied Immunohistochemistry & Molecular Morphology*, Publish Ahead of Print. Verfügbar unter: <https://doi.org/10.1097/pai.0000000000001071>.



↑ Welche Tissue-Tek Genie-Funktionen ermöglichen die Standardisierung im IHC-Prozess?



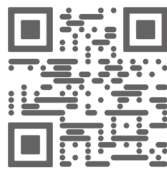
# Archivierung

Mit den Tissue-Tek® Archivierschranklösungen von Sakura behalten Sie den Überblick über Ihre Lagerkapazitäten. Wenn die Fallzahlen steigen und sich die Objektträger stapeln, ist eine saubere und organisierte Aufbewahrung unerlässlich. Wir von Sakura unterstützen Ihr Archiv mit Lösungen für die Lagerung, die optimal auf Ihr Labor abgestimmt sind.

Der Tissue-Tek® Lab Aid® Ultra ist ein Schrank, in dem 96.000 Objektträger oder 22.000 Blöcke aufbewahrt werden können. Wenn Sie Objektträger unterschiedlicher Größe archivieren müssen, ist das Tissue-Tek® Lab Aid® Archivschranksystem genau das Richtige für Sie. Es ist speziell für Objektträger von 26 x 76 mm bis 76 x 50 mm ausgelegt.

Mit dem Tissue-Tek® Uni-Cassette® Archivierungssystem können Sie Ihre Blöcke dauerhaft sichern. Mit dieser Lösung können Sie bis zu 1.500 Kassetten lagern.

Unsere Tissue-Tek-Schränke bieten eine sichere Gewebeaufbewahrung und halten Ihr Archiv überschaubar.



↑ Welche Funktionen des Ablagesystems optimieren Ihre Archivierung?

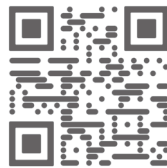




# Sakura-Dienstleistungen

Mit unserem umfassenden Angebot an Dienstleistungen und einer kompletten Laborlösung unterstützt Sakura Sie bei der Bereitstellung schneller und genauer Diagnosen. Durch unsere hochwertigen Dienstleistungen und unseren technischen Support möchten wir Ihnen helfen, Durchlaufzeiten zu verkürzen, Ihre Arbeitsbelastung zu verwalten und alle anderen Ziele zu erreichen, die für Ihr Labor von entscheidender Bedeutung sind. Sakura unterstützt Sie in den folgenden Kategorien:

- Sakura Bridge, unser Implementierungsberatungsdienst, vernetzt Fachleute und Technologien, um Sie beim Erreichen Ihrer Ziele zu unterstützen, die besten Laborergebnisse zu erzielen und das Beste aus Ihrer Sakura Advanced SMART Automation-Technologie herauszuholen.



↑ Wie können unsere Dienstleistungen die Effizienz Ihres Labors steigern?

- Überlassungs- und Mietlösungen ermöglichen es Ihrem Labor, von der neuesten Technologie zu profitieren und den Überblick über Ihre Kosten zu haben. Wir sorgen für einen reibungslosen Betrieb, indem alle Artikel in nur einem Vertrag und einer Rechnung zusammengefasst sind.
- Der technische Service von Sakura garantiert einen kontinuierlichen und zuverlässigen Betrieb Ihrer Geräte. Nutzen Sie das volle Potenzial Ihrer Sakura-Lösungen – mit jährlicher vorbeugender Wartung sowie den neuesten Hardware- und Software-Updates.
- Anwenderschulungen tragen dazu bei, dass das Laborpersonal über das erforderliche Wissen verfügt und in der Verwendung und Bedienung Ihrer Sakura-Geräte lückenlos geschult ist. Damit können Sie die Qualität der Ergebnisse steigern und die Effizienz des Prozesses verbessern.
- Mit der automatischen Warenauffüllung haben Sie immer alles auf Lager und garantieren eine schnelle Versorgung mit Verbrauchsmaterialien. In dringenden Engpasssituationen kann Sakura Verbrauchsmaterialien sogar am nächsten Werktag in Ihr Labor liefern, mit zusätzlichen Track&Trace-Optionen.
- Mit der Tissue-Tek® iSupport Verbindung sind wir in der Lage, Ihre Geräte zu überwachen und Ihnen einen schnellen und effizienten Service zu bieten, ohne dass ein Besuch vor Ort geplant werden muss. Dies führt zu einer maximierten Betriebszeit und Betriebskontinuität, ohne den täglichen Ablauf zu stören.



Wir von Sakura bieten zahlreiche hochwertige Geräte, Zubehör und Verbrauchsmaterialien. Mithilfe der Registerkarten können Sie schnell durch den jeweils relevanten Bereich navigieren. Verwenden Sie die entsprechenden Codes, um Artikel zu bestellen, oder blättern Sie zurück, um Inspirationen für zukunftssichere Laborgeräte zu erhalten.

# Artikelnummern

# Zuschnitt

**Zuschnitt**  
 Unsere Zuschneide-Werkzeuge unterstützen Ihr Labor bei der Ausgabe von standardisierten Ergebnissen.

Zubehör

**Tissue-Tek® Accu-Edge®**

Artikelnummer	Beschreibung
1454	Tissue-Tek® Accu-Edge® Kunststoff-Trimmingmessergriff F80
4696	Sicherheitsklingen für Zuschneidemesser, 130-mm-Karbonstahl, 10 Messer/Packung
4781	Tissue-Tek® Accu-Edge® Autopsiemessergriff
4786	Tissue-Tek® Accu-Edge® Trimming-Griff, kurz, gerade
4790	Tissue-Tek® Accu-Edge® Trimming-Griff, lang, gerade
4800	Tissue-Tek® Accu-Edge® Grossing Board; 1 Zuschneidebrett, Tiefen-Lehren für 1,5, 2,0, 2,5 oder 3,0 mm sowie 2 Gewebestempel in jedem Kit
4802	Tissue-Tek® Accu-Edge® Zuschneidevorrichtung; 1 Zuschneidevorrichtungsplattform, Tiefen-Lehren für 1,5, 2,0, 2,5 oder 3,0 mm sowie 2 Gewebestempel in jedem Kit
4803	Tissue-Tek® Accu-Edge® Zuschneidegabel, 1,5 mm; je 1 Zuschneidegabel, 1,5 mm, und 1 Reinigungsbürste in jedem Kit

Artikelnummer	Beschreibung
4804	Tissue-Tek® Accu-Edge® Zuschneidegabel, 2,0 mm; je 1 Zuschneidegabel, 2,0 mm, und 1 Reinigungsbürste in jedem Kit
4807	Tissue-Tek® Accu-Edge® Zuschneidegabel, 2,5 mm; je 1 Zuschneidegabel, 2,5 mm, und 1 Reinigungsbürste in jedem Kit
4814	Tissue-Tek® Accu-Edge® Reinigungsbürste; 10 Bürsten/Packung
4846	Tissue-Tek® Accu-Edge® Stempelset; 2 Stempel/Packung
4847	Tissue-Tek® Accu-Edge® Lehren-Set; Tiefen-Lehren für 1,5, 2,0, 2,5 oder 3,0 mm in jedem Kit
0169	Tissue-Tek® Accu-Edge® Filter, Aktivkohle und Kaliumpermanganat
4791	Tissue-Tek® Accu-Edge® Sektionsskalpellgriff



**Zuschnitt**  
Unsere Zuschneide-Werkzeuge unterstützen Ihr Labor bei der Ausgabe von standardisierten Ergebnissen.

## Verbrauchsmaterialien

Artikelnummer	Beschreibung
4698	Tissue-Tek® Accu-Edge® Zuschneideklingen, 130 mm, runde Kante; 50 Klingen/Packung
4783	Tissue-Tek® Accu-Edge® Autopsiemesserklingen, 170 mm; 5 Klingen/Packung
4785	Tissue-Tek® Accu-Edge® Trimming-Klingen, kurz; 50 Klingen/Packung
4789	Tissue-Tek® Accu-Edge® Trimming-Klingen, lang; 50 Klingen/Packung
4793	Tissue-Tek® Accu-Edge® Skalpellklingen Nr. 62, spitz; 20 Klingen/Packung

## Tek® FormaGO®

Artikelnummer	Beschreibung
9157	Tissue-Tek® FormaGO® Formalin-Absorptionspads, groß; 100 Pads/Packung



4804

**Zuschnitt**  
 Unsere Zuschneide-Werkzeuge unterstützen Ihr Labor bei der Ausgabe von standardisierten Ergebnissen.

## Kassetten

### Tissue-Tek® Paraform® für schneidbare Kassetten

Artikelnummer	Beschreibung
7015	Tissue-Tek® Paraform® Stempel
7019	Tissue-Tek® Paraform® Biopsiekassetten, 13 × 13 mm; 500 Kassetten/Packung
7020	Tissue-Tek® Paraform® Biopsiekassetten; 500 Kassetten/Packung
7021	Tissue-Tek® Paraform® Standardkassetten; 500 Kassetten/Packung
7022	Tissue-Tek® Paraform® Orientierungskassetten; 500 Kassetten/Packung
7023	Tissue-Tek® Paraform® Lamellen-Kassetten; 500 Kassetten/Packung
7024	Tissue-Tek® Paraform® Core Biopsiekassetten; 500 Kassetten/Packung
7026	Tissue-Tek® Paraform® Schaumstoffeinsatz, 21 × 14 mm; 500 Einsätze/Packung
7030	Tissue-Tek® Paraform® Kassettenrahmen, Aqua; 500 Kassettenrahmen/Packung

Artikelnummer	Beschreibung
7031	Tissue-Tek® Paraform® Kassettenrahmen, blau; 500 Kassettenrahmen/Packung
7034	Tissue-Tek® Paraform® Kassettenrahmen, grün; 500 Kassettenrahmen/Packung
7035	Tissue-Tek® Paraform® Kassettenrahmen, lila; 500 Kassettenrahmen/Packung
7036	Tissue-Tek® Paraform® Kassettenrahmen, orange; 500 Kassettenrahmen/Packung
7037	Tissue-Tek® Paraform® Kassettenrahmen, rosa; 500 Kassettenrahmen/Packung
7040	Tissue-Tek® Paraform® Kassettenrahmen, weiß; 500 Kassettenrahmen/Packung
7041	Tissue-Tek® Paraform® Kassettenrahmen, gelb; 500 Kassettenrahmen/Packung
7070	Gestapelte Tissue-Tek® Paraform® Rahmen, Aqua; 400 gestapelte Rahmen/Packung
7071	Gestapelte Tissue-Tek® Paraform® Rahmen, blau; 400 gestapelte Rahmen/Packung

**Zuschnitt**  
 Unsere Zuschneide-Werkzeuge unterstützen Ihr Labor bei der Ausgabe von standardisierten Ergebnissen.

Artikelnummer	Beschreibung
7072	Gestapelte Tissue-Tek® Paraform® Rahmen, grau; 400 gestapelte Rahmen/Packung
7073	Gestapelte Tissue-Tek® Paraform® Rahmen, golden; 400 gestapelte Rahmen/Packung
7074	Gestapelte Tissue-Tek® Paraform® Rahmen, grün; 400 gestapelte Rahmen/Packung
7075	Gestapelte Tissue-Tek® Paraform® Rahmen, lila; 400 gestapelte Rahmen/Packung
7076	Gestapelte Tissue-Tek® Paraform® Rahmen, orange; 400 gestapelte Rahmen/Packung
7077	Gestapelte Tissue-Tek® Paraform® Rahmen, rosa; 400 gestapelte Rahmen/Packung
7080	Gestapelte Tissue-Tek® Paraform® Rahmen, weiß; 400 gestapelte Rahmen/Packung
7081	Gestapelte Tissue-Tek® Paraform® Rahmen, gelb; 400 gestapelte Rahmen/Packung



**Zuschnitt**  
 Unsere Zuschneide-Werkzeuge unterstützen Ihr Labor bei der Ausgabe von standardisierten Ergebnissen.

### Tissue-Tek® Super Mega-Cassette

Artikelnummer	Beschreibung
4173	Tissue-Tek® Mega-Cassette, weiß; 750 Kassetten/Packung
7820	Tissue-Tek® Super Mega-Cassette® 65 x 50 x 18 mm, weiß, 100 Kassetten/Packung



7045

7046

7047

7048

7049

### Tissue-Tek® Paraform® Tissue Orientierungsgele

Artikelnummer	Beschreibung
7043	Tissue-Tek® Paraform® Tissue-Orientierung Gelstreifen, 20,0 x 2,6 mm; 160 Streifen/Beutel, 10 Beutel/Packung
7045	Tissue-Tek® Paraform® Biopsie-Gel; 50 Gele/Beutel, 10 Beutel/Packung
7046	Tissue-Tek® Paraform® 2-Bahnen-Gele; 50 Gele/Beutel, 10 Beutel/Packung
7047	Tissue-Tek® Paraform® 1-mm-Stanzgele; 50 Gele/Beutel, 10 Beutel/Packung
7048	Tissue-Tek® Paraform® 2-mm-Stanzgele; 50 Gele/Beutel, 10 Beutel/Packung
7049	Tissue-Tek® Paraform® 3-mm-Stanzgele; 50 Gele/Beutel, 10 Beutel/Packung

**Zuschnitt**  
Unsere Zuschneide-Werkzeuge unterstützen Ihr Labor bei der Ausgabe von standardisierten Ergebnissen.

## Tissue-Tek® Uni-Cassette®

Artikelnummer	Beschreibung
4154F	Tissue-Tek® Uni-Cassette® Standardkassetten, gelb; 2000 Kassetten/Packung
4155F	Tissue-Tek® Uni-Cassette® Standardkassetten, rosa; 2000 Kassetten/Packung
4156F	Tissue-Tek® Uni-Cassette® Standardkassetten, grün; 2000 Kassetten/Packung
4157F	Tissue-Tek® Uni-Cassette® Standardkassetten, blau; 2000 Kassetten/Packung
4158F	Tissue-Tek® Uni-Cassette® Standardkassetten, orange; 2000 Kassetten/Packung
4170	Tissue-Tek® Uni-Cassette® Standardkassetten, weiß; 2000 Kassetten/Packung

**Zuschnitt**  
Unsere Zuschneide-Werkzeuge unterstützen Ihr Labor bei der Ausgabe von standardisierten Ergebnissen.

Artikelnummer	Beschreibung
8154	Gestapelte Tissue-Tek® Uni-Cassette® Standardkassetten, gelb; 400 Kassetten/Packung
8155	Gestapelte Tissue-Tek® Uni-Cassette® Standardkassetten, rosa; 400 Kassetten/Packung
8156	Gestapelte Tissue-Tek® Uni-Cassette® Standardkassetten, grün; 400 Kassetten/Packung
8157	Gestapelte Tissue-Tek® Uni-Cassette® Standardkassetten, blau; 400 Kassetten/Packung
8158	Gestapelte Tissue-Tek® Uni-Cassette® Standardkassetten, orange; 400 Kassetten/Packung
8159	Gestapelte Tissue-Tek® Uni-Cassette® Standardkassetten, grau; 400 Kassetten/Packung

**Zuschnitt**  
Unsere Zuschneide-Werkzeuge unterstützen Ihr Labor bei der Ausgabe von standardisierten Ergebnissen.

## Tissue-Tek® Uni-Cassette® Biopsie

Artikelnummer	Beschreibung
8086	Tissue-Tek® Uni-Cassette® Biopsie-Kassetten gestapelt, rosa; 400 Kassetten/Packung
8087	Gestapelte Tissue-Tek® Uni-Cassette® Biopsie-Kassetten, weiß; 400 gestapelte Kassetten/Packung
8088	Tissue-Tek® Uni-Cassette® Biopsie-Kassetten gestapelt, blau; 400 gestapelte Kassetten/Packung
8089	Gestapelte Tissue-Tek® Uni-Cassette® Biopsie-Kassetten, gelb; 400 gestapelte Kassetten/Packung
8174	Gestapelte Tissue-Tek® Uni-Cassette® Biopsie-Kassetten, grün; 400 Kassetten/Packung



8088

**Zuschnitt**  
 Unsere Zuschneide-Werkzeuge unterstützen Ihr Labor bei der Ausgabe von standardisierten Ergebnissen.

## Tissue-Tek® Ausgießform

Artikelnummer	Beschreibung
4161	Tissue-Tek® Ausgießform, 7 × 7 × 5 mm; 12 Ausgießformen/Packung
4162	Tissue-Tek® Ausgießform, 15 × 15 × 5 mm; 12 Ausgießformen/Packung
4163	Tissue-Tek® Ausgießform, 24 × 24 × 5 mm; 12 Ausgießformen/Packung
4164	Tissue-Tek® Ausgießform, 30 × 24 × 5 mm; 12 Ausgießformen/Packung
4165	Tissue-Tek® Ausgießform, 37 × 24 × 5 mm; 12 Ausgießformen/Packung
4166	Tissue-Tek® Mega-Cassette Ausgießform, 31 × 23 × 13,5 mm; 6 Ausgießformen/Packung

Artikelnummer	Beschreibung
7055	Tissue-Tek® Paraform® Standard-Ausgießform, 32 × 28 mm; 12 Ausgießformen/Packung
7056	Tissue-Tek® Paraform® Ausgießform Biopsie/Orientierung, 30 × 19 mm; 12 Ausgießformen/Packung
7057	Tissue-Tek® Paraform® Ausgießform Biopsie, 13 × 13 mm; 12 Ausgießformen/Packung

# Identifikation

**Identifikation**  
Erleichtern Sie die  
eindeutige Identifikation in  
Ihrem Labor.

## Gerät

### Tissue-Tek xPrint® LP

Artikelnummer	Beschreibung
3200	Tissue-Tek xPrint® LP Laser-Kassettdrucker; 100–240 VAC, 50/60 Hz, 210 VA



3200

## Zubehör

Artikelnummer	Beschreibung
3201	Tissue-Tek xPrint® LP Standard-Netzkabel für Europa
3202	Tissue-Tek xPrint® LP Standardtrichter
3204	Tissue-Tek xPrint® LP Staubfilter
3205	Tissue-Tek xPrint® LP Staubreiniger
3206	Tissue-Tek xPrint® LP USB-Flashlaufwerk
3207	Tissue-Tek xPrint® LP USB-Netzwerkkarte
3208	Tissue-Tek xPrint® LP Netzkabel
3203	Tissue-Tek xPrint® LP kleiner Trichter

**Identifikation**  
Erleichtern Sie die  
eindeutige Identifikation  
in Ihrem Labor.

## Gerät

### Tissue-Tek® AutoWrite® Kassettendrucker

Artikelnummer	Beschreibung
8030	Tissue-Tek® AutoWrite® Kassettendrucker, 100–240 VAC, 50/60 Hz

## Zubehör

Artikelnummer	Beschreibung
8032	Tissue-Tek® AutoWrite® Kassetteneinlademodul
8042	Tissue-Tek® AutoWrite® Kassettenmagazine; 3 Magazine/Packung
8046	Tissue-Tek® AutoWrite® Kassetteneinsätze; 10 Schalen/Packung
8048	Tissue-Tek® AutoWrite® Kassettenhalter für sechs Magazine
8038N	Tissue-Tek® AutoWrite® Aushärtungslampe

## Verbrauchsmaterialien

Artikelnummer	Beschreibung
8050	Tissue-Tek® AutoWrite® Reinigungsschaumtupfer; 25 Tupfer/Packung
8051	Tissue-Tek® AutoWrite® Tintenpatronenkit; jeweils 1 Kartusche, 280 ml, Versiegelungsvorrichtung und 23 Reinigungsstangen/Kit



**Identifikation**  
Erleichtern Sie die  
eindeutige Identifikation  
in Ihrem Labor.

## Dienstleistungen

Artikelnummer	Beschreibung
<b>SC-8030-P</b>	Servicevertrag Tissue-Tek® AutoWrite® Kassettendrucker, Platin
<b>SC-8030-G</b>	Servicevertrag Tissue-Tek® AutoWrite® Kassettendrucker, Gold
<b>SC-8030-S</b>	Servicevertrag Tissue-Tek® AutoWrite® Kassettendrucker, Silber

## Sonstige Verbrauchsmaterialien

Artikelnummer	Beschreibung
<b>8057</b>	IDent Druckerfarbband

# Gewebeentwässerung

**Gewebeentwässerung**  
 Der Startschuss für Ihre  
 Entwässerung  
 mit kürzeren Durchlaufzeiten!

## Gerät

### Tissue-Tek Xpress® x120

Artikelnummer	Beschreibung
7722	Tissue-Tek Xpress® x120 Gewebeprobenentwässerungsautomat; 230 VAC, 50/60 Hz, 13 A

## Zubehör

Artikelnummer	Beschreibung
7108	Tissue-Tek Xpress® Beladestationsbehälter mit Deckel
7109	Tissue-Tek Xpress® Transporttablett für Kassettenkörbe, 5 Tablett/Packung



7722

## Verbrauchsmaterialien

Artikelnummer	Beschreibung
7106	Tissue-Tek Xpress® Schaleneinsätze; 100 Schaleneinsätze/Packung
7107	Tissue-Tek Xpress® Aktivkohlefilter, 2 Filter pro Packung
7115	Tissue-Tek Xpress® Vorprozess-Lösung; 4 Flaschen, je 3,8 l/Packung
7120	Tissue-Tek Xpress® Molekularfixativ; 4 Flaschen, je 3,8 l/Packung
7730	Tissue-Tek Xpress® x120 Verarbeitungsreagenzien-Set; 2 Flaschen 7731, je 3,8 l, 2 Beutel 7732, je 3,0 l/Kit

## Dienstleistungen

Artikelnummer	Beschreibung
SC-7722-P	Servicevertrag Tissue-Tek Xpress® x120, Platin
7722-BRIDGE	Tissue-Tek Xpress® x120, Implementierungsservice

**Gewebeentwässerung**  
 Der Startschuss für Ihre  
 Entwässerung  
 mit kürzeren Durchlaufzeiten!

## Gerät

### Tissue-Tek VIP® 6 AI

Artikelnummer	Beschreibung
6042	Tissue-Tek® VIP® 6 AI Vakuuminfiltrationsprozessor; 230 VAC, 50/60 Hz, 6 A

## Verbrauchsmaterialien

Artikelnummer	Beschreibung
6045	Tissue-Tek VIP® 6 Paraffinabfallbeutel, 12 Beutel/Packung

## Zubehör

Artikelnummer	Beschreibung
5264	Tissue-Tek VIP® Transporttablett für Kassettenträger
5265	Tissue-Tek VIP® Kassettenträger (150 Kassetten) mit Teilersatz und Griffen
5269	Tissue-Tek VIP® Griffe für Kassettenträger (150 Kassetten)
6034	Kleiner Paraffinschaber
6035	Tissue-Tek VIP® 6 Reagenzienflasche, komplett

## Dienstleistungen

Artikelnummer	Beschreibung
SC-6042-P	Servicevertrag Tissue-Tek VIP® 6 AI Platin
SC-6042-G	Servicevertrag Tissue-Tek VIP® 6 AI Gold
SC-6042-S	Servicevertrag Tissue-Tek VIP® 6 AI Silber



6042

### Sonstige Verbrauchsmaterialien

#### Tissue-Tek® Tissue-Clear® Xylolersatzstoff

Artikelnummer	Beschreibung
1426	Tissue-Tek® Tissue-Clear® Xylolersatzstoff; 1 Behälter, 10 l
1466	Tissue-Tek® Tissue-Clear® Xylolersatzstoff; 1 Behälter, 5 l
1472	Tissue-Tek® Tissue-Clear® Xylolersatzstoff; 1 Behälter, 200 l



1426

### Sonstige Verbrauchsmaterialien

Artikelnummer	Beschreibung
1428	TDE 30 Reagenz; 6 Flaschen, je 1 l/Packung
1460	TDE 30 Elektroden; 2 Elektroden/Packung
7760	Tissue-Tek Xpress® x50 Entwässerungsreagenzien-Set; 1 Flasche 7731, 3,8 l, 1 Beutel 7732, 3,0 l/Kit

### Sonstige Verbrauchsmaterialien

#### Tissue-Tek® Paraffinwachs

Artikelnummer	Beschreibung
4508	Tissue-TEK® Paraffinwachs TEK III; 1 Beutel, 25 kg
4509	Tissue-TEK® Paraffinwachs TEK III; 1 Beutel, 10 kg
4511	Tissue-TEK® Paraffinwachs TEK III; 4 Beutel, je 2,5 kg/Packung
4523	Tissue-TEK® Paraffinwachs TEK IV, 54 bis 57 °C; 4 Beutel, je 2,5 kg/Packung
4525	Tissue-TEK® Paraffinwachs TEK IV, 54 bis 57 °C; 1 Beutel, 25 kg

# Gewebeeinbettung

## Gerät

### Tissue-Tek® AutoTEC® a120

Artikelnummer	Beschreibung
7090	Tissue-Tek AutoTEC® a120 Einbettautomat, 200/230 VAC, 50/60 Hz, 12/11 A

## Zubehör

Artikelnummer	Beschreibung
7005	Tissue-Tek AutoTEC® 32er-Kassettenmagazine; 4 Magazine/Packung
7006	Tissue-Tek® 20er-Kassettenmagazine; 4 Magazine/Packung
7007	Tissue-Tek® 20er-Kassettenmagazin-Griffe; 6 Griffe/Packung
7008	Tissue-Tek AutoTEC® Entladestationen; 2 Stationen/Packung
7010	Tissue-Tek AutoTEC® Paraffinwanne; 12 Wannen/Packung
7062	Tissue-Tek AutoTEC® a120 Paraffin-Innenablage Nr. 1
7063	Tissue-Tek AutoTEC® a120 Paraffin-Innenablage Nr. 2; 2 Ablagen/Packung
7093	Tissue-Tek AutoTEC® a120 20-Kassetten-Magazin; 6 Magazine, 1 Deckel und 1 Halterung/Kit
7094	Tissue-Tek AutoTEC® a120 Kassettenmagazinhalter; 4 Magazinhalter/Packung
7095	Tissue-Tek AutoTEC® a120 Entladestation; 2 Entladestationen/Packung

**Gewebeeinbettung**  
Automatische Einbettung für  
standardisierte Ergebnisse.



7090

## Verbrauchsmaterialien

Artikelnummer	Beschreibung
7052	Tissue-Tek® Paraform® Verarbeitungs-/Einbettmedium, Formel 3; 8 Beutel, je 1 kg/Packung

## Dienstleistungen

Artikelnummer	Beschreibung
SC-7090-P	Servicevertrag Tissue-Tek AutoTEC® a120, Platin
7090-BRIDGE	Tissue-Tek AutoTEC® a120, Implementierungsservices

## Gerät

### Tissue-Tek® TEC™ 6

Artikelnummer	Beschreibung
5114	Tissue-Tek® TEC 6 Einbettssystem; 230 VAC, 50 Hz, 1 A



## Zubehör

Artikelnummer	Beschreibung
5120	Tissue-Tek® TEC 6 Wärmekammer, groß
5121	Tissue-Tek® TEC 6 Handballenauflage (rechts)
5122	Tissue-Tek® TEC 6 Handballenauflage (links)
5123	Tissue-Tek® TEC 6 Polster für Handballenauflage (rechts)
5124	Tissue-Tek® TEC 6 Polster für Handballenauflage (links)
5125	Tissue-Tek® TEC 6 Schutzfolie für den Bildschirm
5126	Tissue-Tek® TEC Trennplatte
5127	Tissue-Tek® TEC 6 Lupe
5785	Tissue-Tek® TEC Fußschalter

### Dienstleistungen

Artikelnummer	Beschreibung
<b>SC-5112-P</b>	Servicevertrag Tissue-Tek® TEC 6 zum Ausgießen, Platin
<b>SC-5112-G</b>	Servicevertrag Tissue-Tek® TEC 6 zum Ausgießen, Gold
<b>SC-5112-S</b>	Servicevertrag Tissue-Tek® TEC 6 zum Ausgießen, Silber

### Sonstige Verbrauchsmaterialien

Artikelnummer	Beschreibung
<b>1550</b>	Paraffinschaber
<b>1551</b>	Tissue-Tek® TEC Stempel, groß
<b>1552</b>	Tissue-Tek® TEC Stempel, klein
<b>1553</b>	Tissue-Tek® TEC 5 Glühbirne
<b>5784</b>	Tissue-Tek® TEC 5 Lupe

# Mikrotomie

## Gerät

### Tissue-Tek AutoSection®

Artikelnummer	Beschreibung
5000	Tissue-Tek AutoSection® Automatisches Mikrotom; 100–240 VAC, 50/60 Hz, 8,2–4,1 A

## Zubehör

Artikelnummer	Beschreibung
4658	Tissue-Tek® Mikrotom-Abfallbeutel; 250 Beutel/Packung

## Dienstleistungen

Artikelnummer	Beschreibung
SC-5000-P	Servicevertrag Tissue-Tek AutoSection® Platin
SC-5000-G	Servicevertrag Tissue-Tek AutoSection®, Gold
SC-5000-S	Servicevertrag Tissue-Tek AutoSection®, Silber

## Verbrauchsmaterialien

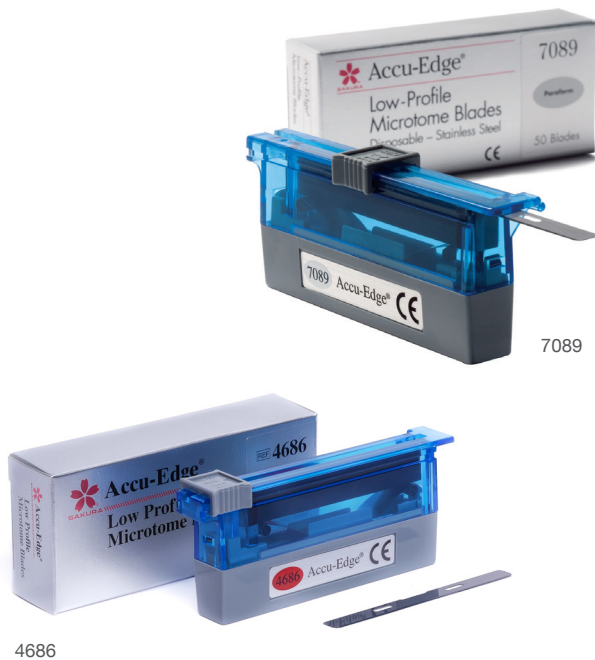
### Accu-Edge® Einweg-Mikrotomklingen

Artikelnummer	Beschreibung
7089	Tissue-Tek® Accu-Edge® Paraform® Mikrotomklingen; 10 Dispenser, je 50 Klingen/Packung
4686	Tissue-Tek® Accu-Edge® R35 Low-Profile Ribbon Sectioning; 10 Dispenser, 50 Klingen/Packung
4689	Tissue-Tek® Accu-Edge® Low Profile Mikrotomklingen; 10 Dispenser, je 50 Klingen/Packung
4690	Tissue-Tek® Accu-Edge® N35 Low-Profile für harte Gewebe; 10 Dispenser, jeweils 50 Klingen pro Packung
4810	Tissue-Tek® Accu-Edge® C35 Low-Profile Cryo Sectioning; 10 Dispenser, 20 Klingen/Packung
4980	Tissue-Tek® Accu-Edge® A35 Durable Low Profile Mikrotomklingen; 10 Dispenser, je 50 Klingen/Packung

**Verbrauchsmaterialien**

**Tissue-Tek® SmartWrite® Objektträger**

Artikelnummer	Beschreibung
9721	Tissue-Tek® SmartWrite® Adhesive Ground Edges 90° Objektträger mit geschliffener Kante, weiß; 72 Objektträger/Packung, 20 Schachteln/Packung



**Verbrauchsmaterialien**

**Tissue-Tek® AutoWrite® Adhesive, geschliffene Kanten, 90° CC**

Artikelnummer	Beschreibung
9597	Tissue-Tek® AutoWrite® Adhesive Ground Edges 90° Objektträger mit geschliffener Kante, weiß; 72 Objektträger/Packung, 20 Schachteln/Packung
9598	Tissue-Tek® AutoWrite® Adhesive Ground Edges 90° Objektträger mit geschliffener Kante, blau; 72 Objektträger/Packung, 20 Schachteln/Packung
9599	Tissue-Tek® AutoWrite® Adhesive Ground Edges 90° Objektträger mit geschliffener Kante, rosa; 72 Objektträger/Packung, 20 Schachteln/Packung
9600	Tissue-Tek® AutoWrite® Adhesive Ground Edges 90° Objektträger mit geschliffener Kante, gelb; 72 Objektträger/Packung, 20 Schachteln/Packung
9601	Tissue-Tek® AutoWrite® Adhesive Ground Edges 90° Objektträger mit geschliffener Kante, grün; 72 Objektträger/Packung, 20 Schachteln/Packung

### Verbrauchsmaterialien

#### Tissue-Tek® AutoWrite® Non-adhesive, geschliffene Kanten, 90° CC

Artikelnummer	Beschreibung
9562	Tissue-Tek® AutoWrite® Non-Adhesive Ground Edges 90° Objektträger mit geschliffener Kante, weiß; 50 Objektträger/Packung, 50 Schachteln/Packung
9563	Tissue-Tek® AutoWrite® Non-Adhesive Ground Edges 90° Objektträger mit geschliffener Kante, blau; 50 Objektträger/Packung, 50 Schachteln/Packung
9564	Tissue-Tek® AutoWrite® Non-Adhesive Ground Edges 90° Objektträger mit geschliffener Kante, rosa; 50 Objektträger/Packung, 50 Schachteln/Packung
9565	Tissue-Tek® AutoWrite® Non-Adhesive Ground Edges 90° Objektträger mit geschliffener Kante, gelb; 50 Objektträger/Packung, 50 Schachteln/Packung
9566	Tissue-Tek® AutoWrite® Non-Adhesive Ground Edges 90° Objektträger mit geschliffener Kante, grün; 50 Objektträger/Packung, 50 Schachteln/Packung

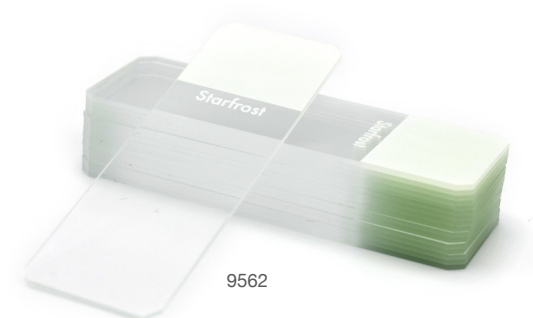
### Verbrauchsmaterialien

#### Tissue-Tek® AutoWrite® Adv. Adhesive, geschliffene Kanten, 90° CC

Artikelnummer	Beschreibung
9618	Tissue-Tek® AutoWrite® Advanced Adhesive Ground Edges 90° Objektträger mit geschliffener Kante, weiß; 72 Objektträger/Packung, 20 Schachteln/Packung

### Dienstleistungen

Artikelnummer	Beschreibung
SC-5000-P	Servicevertrag Tissue-Tek AutoSection® Platin
SC-5000-G	Servicevertrag Tissue-Tek AutoSection®, Gold
SC-5000-S	Servicevertrag Tissue-Tek AutoSection®, Silber



# Primäres Färben und Eindecken

**Gerät**

**Tissue-Tek Prisma® Plus**

Artikelnummer	Beschreibung
6172	Tissue-Tek Prisma® Plus Färbeautomat, Standardkonfiguration; 230 VAC, 50/60 Hz, 5,5 A
6173	Tissue-Tek Prisma® Plus Färbeautomat, spezielle Färbekonfiguration; 230 VAC, 50/60 Hz, 5,5 A

**Zubehör**

Artikelnummer	Beschreibung
HIS40614	Tissue-Tek Prisma® Einsatzkorb für 5 große Objektträger
6135	Tissue-Tek Prisma® Lade-Korbadapter für 20 Objektträger
6136	Tissue-Tek Prisma® Korbadapter für 20er-Objektträger
6137	Tissue-Tek Prisma® Korb für 10er-Objektträger, spezielle Färbungen
6138	Tissue-Tek Prisma® Korbadapter für 10er Objektträger
6139	Tissue-Tek Prisma® Lade-/Entlade-Korbadapter für 10er-Objektträger
6140	Tissue-Tek Prisma® Reagenzienstation für Spezialfärbelösungen (160 ml)

Artikelnummer	Beschreibung
6141	Tissue-Tek Prisma® Beheizbare Reagenzienstation
6144	Tissue-Tek Prisma® Deckel, Reagenzienstation für Spezialfärbelösungen
6145	Tissue-Tek Prisma® Reagenzienstation, klein (260 ml)
6146	Tissue-Tek Prisma® Deckel, Reagenzienstation, klein
6147	Tissue-Tek Prisma® Reagenzienstation, Standard (680 ml)
6148	Tissue-Tek Prisma® Reagenzienstation mit Griff, Standard (680 ml)
6149	Tissue-Tek Prisma® Wasserstation
6151	Tissue-Tek Prisma® Deckel, Reagenzienstation, Standard
6152	Tissue-Tek Prisma® Reagenzienstationsträger für 3 Positionen
6153	Tissue-Tek Prisma® Große Abdeckung für Reagenzienstationsträger (3 Positionen)
6154	Tissue-Tek Prisma® Reagenzienstationsträger für 4 Positionen
6155	Tissue-Tek Prisma® Große Abdeckung für Reagenzienstationsträger (4 Positionen)

Artikelnummer	Beschreibung
6156	Tissue-Tek Prisma® Reagenzienstationsträger für Spezialfärbelösungen
6157	Tissue-Tek Prisma® Kit Reagenzienstationen, Standard
6158	Tissue-Tek Prisma® Kit Reagenzienstationen, klein
6159	Tissue-Tek Prisma® Kit Reagenzienstationen für Spezialfärbelösungen
6160	Aktivkohlefilter, 2 Filter pro Packung
6163	Tissue-Tek Prisma® Schutzfolie für Touchscreen
6508	Tissue-Tek® Barcodelesersystem für Eindeckautomaten; je 1 Scanner, Mini Velocity, Sd, USD +I/O, 5 VDC Q-Modus, SP-Kabel/Kit

### Verbrauchsmaterialien

Artikelnummer	Beschreibung
6188-E	Tissue-Tek® H&E Färbekit; 4 Flaschen Hämatoxylinlösung Nr. 1, je 750 ml, 4 Beutel Hämatoxylinlösung Nr. 2, je 800 ml, 4 Beutel Eosin, je 820 ml/Kit

### Dienstleistungen

Artikelnummer	Beschreibung
SC-6172-P	Servicevertrag Tissue-Tek Prisma® Plus, Standard Platin
SC-6172-G	Servicevertrag Tissue-Tek Prisma® Plus, Standard Gold
SC-6172-S	Servicevertrag Tissue-Tek Prisma® Plus, Standard Silber
SC-6173-P	Servicevertrag Tissue-Tek Prisma® Plus, Spezial Platin
SC-6173-G	Servicevertrag Tissue-Tek Prisma® Plus, Spezial Gold
SC-6173-S	Servicevertrag Tissue-Tek Prisma® Plus, Spezial Silber

**Primäres Färben und Eindecken**  
Dieses bewährte System macht Sie fit für die digitale Pathologie.

## Gerät

### Tissue-Tek Film® Folieneindeckautomat

Artikelnummer	Beschreibung
4742	Tissue-Tek Film® Eindeckautomat; 230 VAC, 50/60 Hz, 0,8 A



4742 + 6173

## Zubehör

Artikelnummer	Beschreibung
4745	Tissue-Tek Film® Lösungsmittelflasche, 500 ml
4746	Tissue-Tek Film® Verschluss für Lösungsmittelflaschen
4748	Tissue-Tek Film® Abfallbehälter (200 ml)
4749	Tissue-Tek Film® Verschluss für Abfallbehälter
4768	Tissue-Tek® Objektträgerhalter
6134	Tissue-Tek Prisma® Verlinkung des Eindeckautomaten Tissue-Tek Film®
6165	Tissue-Tek Prisma® Anschlussstutzen (38 mm)
6166	Tissue-Tek Prisma® Anschlussstutzen (75 mm)

## Verbrauchsmaterialien

Artikelnummer	Beschreibung
4770	Tissue-Tek® Eindeckfolie; 70 m/Rolle, 5 Rollen/Packung
4772	Tissue-Tek® Klingen; 5 Klingen/Packung

## Dienstleistungen

Artikelnummer	Beschreibung
SC-4742-P	Servicevertrag Tissue-Tek Film®, Platin
SC-4742-G	Servicevertrag Tissue-Tek Film®, Gold
SC-4742-S	Servicevertrag Tissue-Tek Film®, Silber

## Gerät

### Tissue-Tek® Glas g2

Artikelnummer	Beschreibung
6502	Tissue-Tek® Glas g2 Glaseindeckautomat, 230 VAC 50/60 Hz, 1,2 A

## Zubehör

Artikelnummer	Beschreibung
4465	Tissue-Tek® 24 – Objektträgerhalter mit Griff; 6 Sätze, jeweils 1 Objektträgerhalter und Griff/Packung
6168	Tissue-Tek Prisma® Verbindung für Tissue-Tek® Glas™ g2 Glaseindeckautomat
6430	Tissue-Tek Prisma® Abfallbehälter
6433	Tissue-Tek® Glas g2 Primingflasche
6505	Tissue-Tek® Glas g2 Abfallbehälter
6506	Tissue-Tek® Glas g2 Anschlussstutzen-Bausatz, 38 mm
6507	Tissue-Tek® Glas g2 Anschlussstutzen-Bausatz, 75 mm

## Verbrauchsmaterialien

Artikelnummer	Beschreibung
1408N	Tissue-Tek® Glas Eindeckmedium; 6 Flaschen, je 500 ml/Packung
1410	Tissue-Tek® Glas Pertex; 6 Flaschen, je 500 ml/Packung
1467N	Tissue-Tek® Glas Tissue-Mount; 6 Flaschen, je 500 ml/Packung
6416	Tissue-Tek® Glas Deckgläser, 24 × 50 mm; 200/Halter, 5 Halter/Packung
9581	Tissue-Tek® Glas Deckgläser, 24 × 50 mm; 100/Halter, 10 Halter/Packung
9582	Tissue-Tek® Glas Deckgläser, 24 × 60 mm; 100/Halter, 10 Halter/Packung



9581

## Dienstleistungen

Artikelnummer	Beschreibung
SC-6502-P	Servicevertrag Tissue-Tek® Glas™ g2, Platin
SC-6502-G	Servicevertrag Tissue-Tek® Glas™ g2, Gold
SC-6502-S	Servicevertrag Tissue-Tek® Glas™ g2 Silber

## Sonstiges

Artikelnummer	Beschreibung
4456	Tissue-Tek® Färbeschale, grün mit Deckel; 12 Färbeschalen/Packung
4457	Tissue-Tek® Färbeschale, weiß mit Deckel; 12 Färbeschalen/Packung

# IHC-Färben

Gerät

Tissue-Tek Genie®

Artikelnummer	Beschreibung
8200	Tissue-Tek Genie® Advanced Staining System

Zubehör

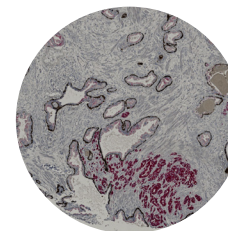
Artikelnummer	Beschreibung
Sonstiges	Sakura bietet alles notwendige Zubehör für das Färben im Rahmen ihres Abrechnungsmodells „Preis pro Objektträger“

Verbrauchsmaterialien

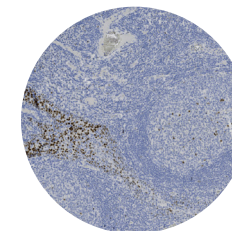
Artikelnummer	Beschreibung
Sonstiges	Sakura bietet mehr als 135 optimale Ready-To-Use-Biomarker, mit denen Standard-IHC-, DuoStaining-, ISH-Proben möglich sind, sowie die zugehörigen Verbrauchsmaterialien. Standardmäßig sind Chromogene, die geliefert werden können, DAB und Rot.  Für weitere Informationen wenden Sie sich bitte an Ihren lokalen Sakura-Vertriebskontakt.



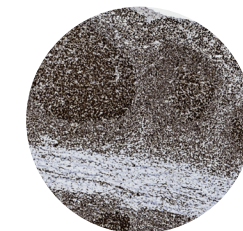
8200



DUO PIN Cocktail



Östrogenrezeptor



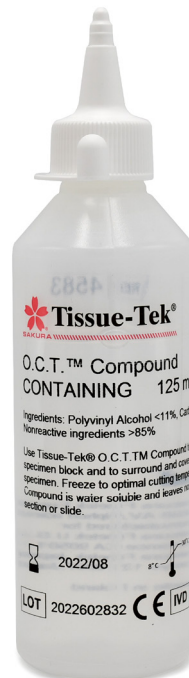
MLH1

# Kryotomie

**Krytomie**  
Sorgen Sie für hochpräzise  
und standardisierte  
Kryotomieergebnisse in Ihrem  
Labor.

## Verbrauchsmaterialien

Artikelnummer	Beschreibung
4557	Tissue-Tek® Cryomold® Standard; 100 Formen/Packung, 12 Schachteln/Packung
4565	Tissue-Tek® Cryomold® Biopsy; 100 Formen/Packung, 12 Schachteln/Packung
4566	Tissue-Tek® Cryomold® Intermediate; 100 Formen/Packung, 12 Schachteln/Packung
4583	Tissue-Tek® O.C.T Compound; 12 Flaschen, je 125 ml/Packung
4728	Tissue-Tek® Cryomold® Standard; 1.200 Formen/Packung
4730	Tissue-Tek® Cryomold® Biopsie; 1.200 Formen/Packung



4583

# Zytologie

## Verbrauchsmaterialien

Artikelnummer	Beschreibung
4301	Cyto-Tek® 2500 1-ml-Flüssigkeitskammer Kit; je 20, 1-ml-Flüssigkeitskammer (4329), 1-ml-Probenkammerhalter (4336), 1-ml-Kammerkappe (4335), 1-ml-Filterpapier (4333)/Kit
4329	Cyto-Tek® Flüssigkeitskammer, 1 ml; 50 Kammern/Beutel, 4 Beutel/Packung
4333	Cyto-Tek® 1-ml-Filterpapier; 200 Blatt/Packung
4335	Cyto-Tek® Verschlusskappe für 1-ml-Probenkammer; 50 Kappen/Beutel, 4 Beutel/Packung
4336	Cyto-Tek® 1-ml-Probenkammerhalter; 50 Halter/Beutel, 4 Beutel/Packung

# Archivierung

**Gerät**

**Tissue-Tek® Lab Aid Ultra™ II**

Artikelnummer	Beschreibung
3990	Tissue-Tek® Lab Aid® Ultra™ II Aufbewahrungssystem

**Zubehör**

Artikelnummer	Beschreibung
3980	Tissue-Tek® Lab Aid® Ultra™ II Rollwagen
3981	Tissue-Tek® Lab Aid® Ultra™ II Ablage; 32 Schalen/Packung
3982	Tissue-Tek® Lab Aid® Ultra™ II Schalen mit Deckel; 20 Schalen/ Packung

**Gerät**

**Uni-Cassette®**

Artikelnummer	Beschreibung
4192	Tissue-Tek® Kassettenschrank

**Gerät**

**Tissue-Tek® Lab Aid®**

Artikelnummer	Beschreibung
4010	Tissue-Tek® Lab Aid® Untersatz, grün
4011	Tissue-Tek® Lab Aid® Untersatz, beige
4012	Tissue-Tek® Lab Aid® Abdeckung, grün
4013	Tissue-Tek® Lab Aid® Abdeckung, beige
4014	Tissue-Tek® Lab Aid® Schubfachelement, 14 × 25 × 76 mm, grün
4015	Tissue-Tek® Lab Aid® Schubfachelement, 14 × 25 × 76 mm, beige
4016	Tissue-Tek® Lab Aid® Schubfachelement, 7 × 76 × 50 mm, grün
4017	Tissue-Tek® Lab Aid® Schubfachelement, 7 × 76 × 50 mm, beige
4038	Tissue-Tek® Lab Aid® Paraffinblockelement, beige





[www.sakura.com](http://www.sakura.com)

Kontaktieren Sie uns!

Ob Sie Informationen über unsere Produkte und Dienstleistungen suchen oder unsere Lösungen entdecken möchten – wir sind für Sie da. Wenden Sie sich jederzeit an uns: Wir unterstützen Sie bei der Lösung all Ihrer Laborherausforderungen.

# Kontakt



**Besuchen Sie uns auf [sakura.com](http://sakura.com)**